



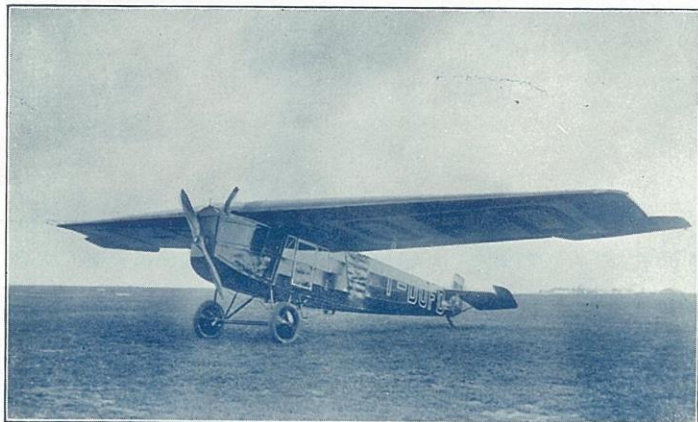
DET DANSKE LUFTFARTSELSKAB A/S
KØBENHAVN

FARTPLAN 1927

GYLDIG FRA 1. SEPTEMBER



D. D. L.s Farman »Jabiru«-Maskine.



D. D. L.s Fokkermaskine.

DANSK-INTERNATIONALE LUFTRUTER
(Danish-International Air-Lines)

FARTPLAN

(TIME-TABLE)

1927

DET DANSKE LUFTFARTSELSKAB A/S

(The Danish Airservice Co. Ltd.)

COPENHAGEN



General representatives
for

Lignes Farman, Paris.

Imperial Airways, London.

A.-B. Aerotransport, Stockholm.

Deutsche Luft Hansa A.-G., Berlin.

Koninklijke Luchtvaart-Maatschappij, Haag.

Oesterreichische Luftverkehrs A. G., Wien

Deutsch-Russische Luftverkehrs-Gesellschaft, Berlin/Moskwa

Billetter og Oplysninger

(Tickets and all informations)

DET DANSKE LUFTFARTSELSKAB A/S

VESTERBROGADE 5 - KØBENHAVN V.

Telefon: Central 8800 - 3848 - Telegram-Adr.: „Luftfart“

hos **Rejsebureauer** og **Hotelportiers**

(in travelling Offices and from Hotel Porters) samt

D. D. L.'s KONTOR I PARIS: 211 RUE ST. HONORÉ, PARIS

Daglig Forbindelse fra København til:

	via	Ab København	Ankomst	Billetpris d. Kr.	Overvægt pr. kg	km
Amsterdam	Hamburg	900	1450	133,00	1,05	682
Amsterdam	Hamburg	905	1435	133,00	1,05	682
Berlin	Lübeck	905	1320	72,00	0,80	477
Berlin	Stettin	1505	2121*)			
Bremen	Hamburg	900	1155	78,00	0,50	382
Brüssel	Köln	900	1630	160,00	1,40	830
Brüssel	Amsterdam	900	1610	160,00	1,40	848
Brüssel	Amsterdam	905	1610	160,00	1,40	848
Dortmund	Hamburg	900	1340	110,00	0,95	571
Göteborg		1305	1505	41,00	0,45	227
Hamburg		900	1050	60,00	0,40	288
Hamburg		905	1105	60,00	0,40	288
Hamburg		1500	1700	60,00	0,40	288
Köln	Hamburg	900	1435	123,00	1,05	647
London	Köln	900	1945	205,00	1,80	1150
London	Amsterdam	900	1820	205,00	1,80	1088
London	Amsterdam	905	1835	205,00	1,80	1088
Lübeck		905	1105	41,00	0,50	238
Malmö		1655	1710	15,00	0,10	27
Malmö		1750	1805	15,00	0,10	27
Oslo		1305	1745	86,00	0,95	482
Paris	Köln	900	1805	193,00	1,80	1052
Paris	Amsterdam	900	1830	193,00	1,80	1110
Paris	Amsterdam	905	1815	193,00	1,80	1110
Rotterdam	Hamburg	905	1535	141,00	1,05	736
Stettin		1505	1730	59,00	0,65	320

15 kg Fri-Bagage.
15 kg baggage free of charge.

Alle Oplysninger angaaende Priser og Tider for de øvrige europæiske Luft-ruter faas hos

Det Danske Luftfartselskab A/S

samt hos

Rejsebureauer og Hotelportiers.

*) Kun Flyvemaskine København-Stettin, Stettin-Berlin Eksprestog.

Daglig Forbindelse til København fra:

	via	Afgang	An København	Billetpris	Overvægt pr. kg
Amsterdam	Hamburg	1215	1725	Hfl. 88,00	0,70
Amsterdam	Hamburg	1300	1730	" 88,00	0,70
Berlin	Stettin	830	1245	Mk. 80,00	0,90
Berlin	Lübeck	1215	1635	" 80,00	0,90
Bremen	Hamburg	1430	1725	" 88,00	0,60
Brüssel	Amsterdam	1030	1725	B. Fr. 1520,00	13,50
Brüssel	Amsterdam	1030	1730	" 1520,00	13,50
Brüssel	Köln	1100	1725	" 1520,00	13,50
Dortmund	Hamburg	1255	1725	Mk. 120,00	1,05
Göteborg		1245	1445	Sv. Kr. 41,00	0,45
Hamburg		930	1130	Mk. 68,00	0,40
Hamburg		1535	1725	" 68,00	0,40
Hamburg		1540	1730	" 68,00	0,40
Köln	Hamburg	1200	1725	" 138,00	1,15
London	Köln	745	1725	£ 11. 6. 0	1/— (pr. lb.)
London	Amsterdam	800	1725	" 11. 6. 0	1/— "
London	Amsterdam	800	1730	" 11. 6. 0	1/— "
Lübeck		1435	1635	Mk. 45,00	0,55
Malmö		830	845	Sv. Kr. 15,00	0,10
Malmö		835	850	" 15,00	0,10
Oslo		1005	1445	N. Kr. 86,00	0,95
Paris	Köln	730	1725	Fr. Fr. 1280,00	12,00
Paris	Amsterdam	800	1730	" 1280,00	12,00
Paris	Amsterdam	810	1725	" 1280,00	12,00
Rotterdam	Hamburg	1120	1730	Hfl. 93,00	0,70
Stettin		1020	1245	Mk. 65,00	0,75

15 kg Fri-Bagage.
15 kg baggage free of charge.

Alle Oplysninger angaaende Priser og Tider for de øvrige europæiske Luft-ruter faas hos

Det Danske Luftfartselskab A/S

samt hos

Rejsebureauer og Hotelportiers.

København—Hamburg—Dortmund—Köln—Paris— Brüssel—London.

Det Danske Luftfartselskab A/S, Deutsche Luft Hansa A.-G.,
Lignes Farman S. G. T. A. og Imperial Airways Ltd.
Paris. London.

Daglig Trafik undtagen Søndag.
Daily service, except sunday.

835	Afg.	dep.	✚	... Malmö ...	✚	arr.	Ank.	1805
900	Afg.	dep.	✚	København (Copenhagen)	✚	arr.	Ank.	1725
1050	Ank.	arr.		Hamburg.		dep.	Afg.	1535
1130	Afg.	dep.				arr.	Ank.	1505
1340	Ank.	arr.		Dortmund		dep.	Afg.	1255
1400	Afg.	dep.				arr.	Ank.	1235
1435	Ank.	arr.		... Köln ... (Cologne)		dep.	Afg.	1200
1500	1505	Afg.	dep.			arr.	Ank.	1030 1230
	1805	Ank.	arr.	.. Paris ..		dep.	Afg.	730
1630	Ank.	arr.		Brüssel .		dep.	Afg.	1100
1715	Afg.	dep.				arr.	Ank.	1015
1945	Ank.	arr.	✚	London .	✚	dep.	Afg.	745

15 kg Fri-Bagage.

15 kg baggage free of charge

	Passagerer Passengers Kr.	Overvægt Excess Baggage Kr. pr. kg
København—Hamburg	60,00	0,40
" — Dortmund	110,00	0,95
" — Köln	123,00	1,05
" — Brüssel	160,00	1,40
" — Paris	193,00	1,80
" — London	205,00	1,80

Central European Time

København—Hamburg—Bremen—Amsterdam— Brüssel—Paris—London.

Det Danske Luftfartselskab A/S, Deutsche Luft Hansa A.-G.,
Koninklijke Luchtvaart Maatschappij, og Lignes Farman S. G. T. A.,
Haag. Paris.

Daglig Trafik undtagen Søndag.
Daily service, except sunday.

835	Afg.	dep.	✚	... Malmö ...	✚	arr.	Ank.	1805
900	Afg.	dep.	✚	København (Copenhagen)	✚	arr.	Ank.	1725
1050	Ank.	arr.		Hamburg .		dep.	Afg.	1535
1105	Afg.	dep.				arr.	Ank.	1515
1155	Ank.	arr.		Bremen .		dep.	Afg.	1430
1210	Afg.	dep.				arr.	Ank.	1415
1450*)	1520*)	Ank.	arr.	Amsterdam		dep.	Afg.	1215*)
1520*)	1520*)	Afg.	dep.			arr.	Ank.	1200*) 1140*)
1610	Ank.	arr.		.. Brüssel ..		dep.	Afg.	1030
1630	Afg.	dep.				arr.	Ank.	1010
1830	Ank.	arr.		... Paris ...		dep.	Afg.	810
1820	Ank.	arr.	✚	London .	✚	dep.	Afg.	800

15 kg Fri-Bagage.

15 kg baggage free of charge.

	Passagerer Passengers Kr.	Overvægt Excess Baggage Kr. pr. kg
København—Hamburg	60,00	0,40
" — Bremen	78,00	0,50
" — Amsterdam	133,00	1,05
" — Brüssel	160,00	1,40
" — Paris	193,00	1,80
" — London	205,00	1,80

*) Amsterdam Summer Time.

(Oslo—Göteborg) København—Hamburg.

Det Danske Luftfartselskab A/S.

Daglig Trafik undtagen Søndag.
Daily service, except sunday.

1005	Afg.	dep.	↑	Oslo	↑	arr.	Ank.	1745
1045	Afg.	dep.	↓	Göteborg	↑	arr.	Ank.	1505
1500	Afg.	dep.	↑	København (Copenhagen)	↑	arr.	Ank.	1130
1700	Ank.	arr.	↓	Hamburg	↑	dep.	Afg.	930

15 kg Fri-Bagage.
15 kg baggage free of charge.

	Passagerer Passengers Kr.	Overvægt Excess Baggage Kr. pr. kg
København—Hamburg	60,00	0,40

Malmö—København—Lübeck—Berlin.

Deutsche Luft Hansa A.-G., og Österreichische Luftverkehrs A.-G.,
Berlin. Wien.

Daglig Trafik undtagen Søndag.
Daily service, except sunday.

835	Afg.	dep.	↑	Malmö	↑	arr.	Ank.	1710
850	Ank.	arr.	↓	København (Copenhagen)	↑	dep.	Afg.	1655
905	Afg.	dep.	↓		↑	arr.	Ank.	1635
1105	Ank.	arr.	↓	Lübeck	↑	dep.	Afg.	1435
1125	Afg.	dep.	↓		↑	arr.	Ank.	1415
1320	Ank.	arr.	↓	Berlin	↑	dep.	Afg.	1215

15 kg Fri-Bagage.
15 kg baggage free of charge.

	Passagerer Passengers Kr.	Overvægt Excess Baggage Kr. pr. kg
København—Lübeck	41,00	0,50
" — Berlin	72,00	0,80
" — Malmö	15,00	0,10

Oslo—Göteborg—København—Stettin—Berlin.

Deutsche Luft Hansa A.-G., Berlin.

Daglig Trafik undtagen Søndag.
Daily service, except Sunday.

1005	Afg. dep.	↑	... Oslo ...	↑	arr. Ank.	1745
1215	Ank. arr.	↓	.. Göteborg ..	↓	dep. Afg.	1535
1245	Afg. dep.	↓	(Gothenburg)	↓	arr. Ank.	1505
1445	Ank. arr.	↓	København	↑	dep. Afg.	1305
			(Copenhagen)			
1700	Ank. arr.	↓	.. Hamburg ..	↑	dep. Afg.	930
1505	Afg. dep.	↑	København	↑	arr. Ank.	1245
			(Copenhagen)			
1730	Ank. arr.	↓	.. Stettin ..	↓	dep. Afg.	1020
1908	Afg. dep.	↓		↓	arr. Ank.	940
2121	Ank. arr.	↓	.. Berlin ..	↑	dep. Afg.	830

15 kg Fri-Bagage.
15 kg baggage free of charge.

	Passagerer Passengers Kr.	Overvægt Excess Baggage Kr. pr. kg
København—Oslo	86,00	0,95
" — Göteborg	41,00	0,45
" — Stettin	59,00	0,65
" — Berlin	72,00	0,80

Malmö—København—Hamburg—Amsterdam— Rotterdam—Paris—London.

Koninklijke Luchtvaart Maatschappij, Haag og
A.-B. Aerotransport, Stockholm.

Daglig Trafik undtagen Søndag.
Daily service, except Sunday.

830	Afg. dep.	↑	.. Malmö ..	↑	arr. Ank.	1805
845	Ank. arr.	↓	København	↓	dep. Afg.	1750
905	Afg. dep.	↓	(Copenhagen)	↓	arr. Ank.	1730
1105	Ank. arr.	↓	.. Hamburg ..	↓	dep. Afg.	1540
1125	Afg. dep.	↓		↓	arr. Ank.	1510
1435	Ank. arr.	↓	.. Amsterdam ..	↓	dep. Afg.	1300
1505	1515	Afg. dep.		↓	arr. Ank.	1145
1535	1545	Ank. arr.	.. Rotterdam ..	↓	dep. Afg.	1115
1550	1600	Afg. dep.		↓	arr. Ank.	1100
	1815	Ank. arr.	.. Paris ...	↓	dep. Afg.	800
1835		Ank. arr.	.. London ..	↓	dep. Afg.	800

15 kg Fri-Bagage.
15 kg baggage free of charge.

	Passagerer Passengers Kr.	Overvægt Excess Baggage Kr. pr. kg
København—Hamburg	60,00	0,40.
" — Amsterdam	133,00	1,05
" — Rotterdam	141,00	1,05
" — Paris	193,00	1,80
" — London	205,00	1,80
" — Malmö	15,00	0,10

In Holland: Amsterdam Summer Time.



**Gratis Automobilbefordring
til og fra Lufthavnene:**

**Motorcar service to and from
the airports free of charge:**

I København fra in Copenhagen from	Hotel d'Angleterre Kl. 8,00 Til Maskinerne København-Hamburg, Köln, Paris, London, Bremen, Amsterdam.
	Kl. 8,00 Til Maskinen København-Lübeck-Berlin.
	Kl. 12,00 " " København-Göteborg-Oslo.
	Kl. 14,00 " " København-Stettin-Berlin.
	Kl. 14,00 " " København-Hamburg.
	Kl. 16,00 " " København-Malmö.
	Kl. 17,00 " " København-Malmö.
	Fra Paladshotellet, Hotel Terminus og D. D. L.'s Passager-Bureau, Vesterbrogade 5 kører Omnibussen henholdsvis 5, 10 og 10 Minutter senere.
" Amsterdam	" K. L. M.'s Passager-Bureau, Leidsche Plein (60).
" Berlin	" Deutsche Luft Hansa, A.-G., Luftreisebüro, Mauer- strasse 61/62 (30).
" Bremen	" Hotel Columbus (40) Lloyd Reisebüro Bahnhofstr. 35 (35).
" Brüssel	" Palace Hotel, Place Pogier (45).
" Dortmund	" Verkehrsverein, Hohestr. Kl. 12.20.
	Hotel Fürstenhof (5 Minutter senere).
" Göteborg (Gothenburg)	" A. B. Nordisk Resebureau, Södra Hamngatan 43 (60).
" Hamburg	" Verkehrspavillon der Hapag, Jungfernstieg (50), Hotel Atlantic (45).
" Köln (Cologne)	" Dom Hotel Kl. 11,20 (til Maskinen Köln—Hamburg— København).
	Dom Hotel Kl. 14,00 (til Maskinen Köln—Paris).
" London	" Airways House, Charles Street, Lower Regent Street (60).
" Lübeck	" Hauptbahnhof (70).
	Marktplatz (60).
" Malmö	" Central Station (30).
" Oslo	" Piperwikn Kl. 9,30.
" Paris	" Grand Hotel, Rue Scribe (60).
" Rotterdam	" K. L. M.'s Passager-Bureau, Coolsingel (60).
" Stettin	" Reisebüro der Stettiner Dampfer-Comp., Bollwerk 21 Kl. 10,00.

Luftpost.

Takster.

Foruden de sædvanlige konventionsmæssige Takster (herunder Gebyrer for eventuel Anbefaling og Ekspresbesørgelse m. v.) skal der for Luftpostbefordringen erlægges følgende Tillægstakster:

	Europa	Afrika og Asien	Forenede Stater
Brevkort pr. Stk. og Breve pr. 20 g	15 Øre	35 Øre	50 Øre
Tryksagsforsendelser indtil 20 g	15 " "	pr. 20 g 35 Øre	pr. 20 g 50 Øre
" over 20 g, for hver 50 g	25 " "		
" til Rusland dog pr. 20 g	15 " "		

Paategning paa Luftpostforsendelser.

Luftpostforsendelser skal have følgende Paategning:

- 1) Til Lande i Europa: „Luftpost“ eller „Par avion“.
- 2) Til Marokko, Algier og Fransk Vestafrika m. v.: „Par avion de Toulouse à Rabat „à Casablanca“, „à Oran“ eller „à Dakar“.
- 3) Til Mesopotamien og Persien: „Par avion Kairo—Basra“.
- 4) Til Forenede Stater i Nord-Amerika: „med Luftpost } New York—
eller „by Air Mail } San Francisco“.

Enhver Forsendelse skal være paaklæbet en gul Etiket mrkt. ^{Luftpost} „Par avion“

Denne Etiket kan udleveres til Afsenderne og paaklæbes af disse.

Pasbestemmelser.

Enhver Passager maa være i Besiddelse af et reglementeret Pas, viseret af de paagældende Landes Paskontorer.

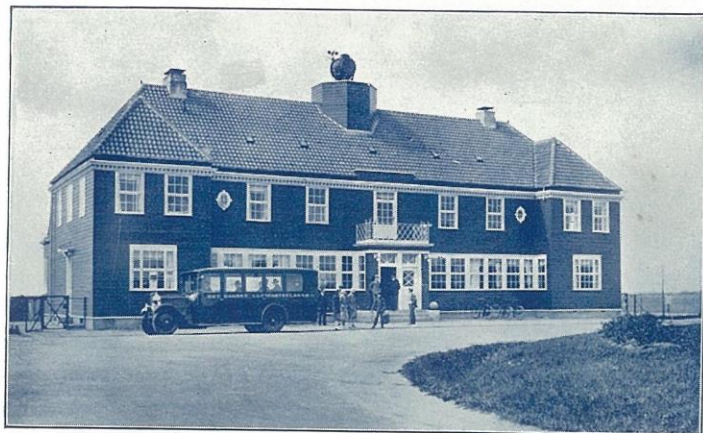
Pas- og Toldrevisionen foretages paa den sidste indenlandske- og den første udenlandske Lufthavn.

Til følgende Lande udkræves der ved Fartplanens Ikrafttræden ikke mere Visum:

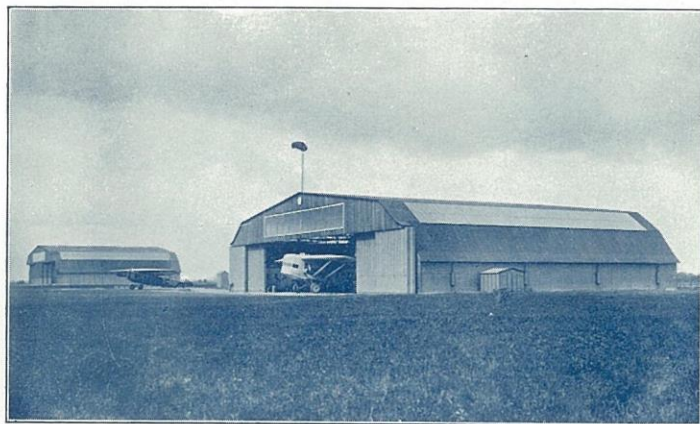
Belgien	Norge
England	Portugal
Finland	Schweiz
Frankrig	Spanien
Holland	Sverige
Italien	Tyskland.

Til alle andre Lande maa Passet indtil videre viseres.

NOTITSER



Administrationsbygningen i Kastrup Lufthavn.



Hangarerne i Kastrup Lufthavn.