

FARTPLAN

FLUGPLAN



SOMMER

1. Maj-31. August **1932**

Det Danske Luftfartselskab A/S
København

DEN NORDISKE POOL FOR LUFTFARTFORSIKRING

overtager Passager-Ulykkesforsikringer
paa alle Luftruter i Europa.



Præmie pr. 10.000 Kr. Forsikringssum ved Død
og Invaliditet og 5 Kr. i Dagpenge:

København—Hamburg	Kr. 4.00
København—Berlin	- 4.00
København—Lübeck—Berlin	- 5.50
København—Hamburg—Amsterdam	- 5.50
København—Oslo	- 5.00
København—Göteborg—Oslo	- 5.50
København—Malmö	- 2.50

og tilsvarende Præmier paa andre Ruter.

Ved højere Forsikringssummer ansættes Præmien
i Forhold hertil.

Policer udstedes af alle større Forsikringsselskaber
i Danmark, Finland, Norge og Sverige samt
i København ved Billetkontoret i Lufthavnen.

SOMMERFARTPLAN

1932

1. MAJ—31. AUGUST



BILLETTER OG OPLYSNINGER FAAS I ALLE REJSEBUREAUER
Auskunft und Flugscheine durch alle Reisebüros.

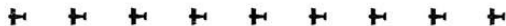
DET DANSKE LUFTFARTSELSKAB ^{A/S}

Hovedkontor: KASTRUP LUFTHAVN — Telef. KASTRUP 440

PASSAGE-BUREAU: VESTERBROGADE 5
KØBENHAVN V.

Telef.: CENTRAL 8800 - 3848 — Telegr.-Adr.: „LUFTFART“

2den Udgave.



EN MEDVIRKENDE AARSAG TIL DEN DRIFTS-
SIKKERHED OG AKKURATESSE, HVORMED
DET DANSKE LUFTFARTSELSKAB GENNEM-
FØRER SINE LUFTRUTER, SKYLDES, AT
SELSKABETS MASKINER ER FORSYNET MED

Bristol

LUFTKØLEDE MOTORER



KONSTRUERET OG FABRIKERET AF:

THE BRISTOL AEROPLANE Co. LTD.

FILTON — BRISTOL — ENGLAND

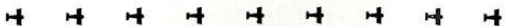


REPRÆSENTANT I DANMARK:

A. B. C. HANSEN COMP.

INDUSTRIBYGNINGEN

KØBENHAVN V.



INDHOLDSFORTEGNELSE

	Side
Starter fra Kastrup Lufthavn.....	4
Landinger i Kastrup Lufthavn.....	5
Vejledning for Passagerer.....	6—7
Alfabetisk Oversigt over de hurtigste Luftforbindelser fra og til København.....	10—13
Fartplaner for samtlige Luftruter paa København og Malmö.....	14—25
Samtlige Luft-, Færge- og Dampskibsforbindelser mellem København og Malmö.....	26—27
Stockholm—Helsingfors—Reval Ruten.....	28
Fartplan for Natpostlufttrafiken.....	29
Billet- og Bagagepriser fra og til København.....	30—31
Billet- og Bagagepriser fra og til Malmö.....	32—33
Automobilbefordring til Lufthavnene.....	34—35
Luftposttakster.....	36

INHALT

	Seite
Wissenswertes für Fluggäste.....	8—9
Alphabetische Zusammenstellung der schnellsten Flug- verbindungen von und nach Kopenhagen.....	10—13
Flugpläne für sämtliche Strecken von und nach Kopenhagen und Malmö.....	14—25
Sämtliche Flug-, Fähr- und Dampfschiffsverbindungen zwischen Kopenhagen und Malmö.....	26—27
Flugstrecke Stockholm—Helsingfors—Reval.....	28
Flugplan für den Nachtpostluftverkehr.....	29
Flugpreise von und nach Kopenhagen.....	30—31
Flugpreise von und nach Malmö.....	32—33
Automobilbeförderung zu den Flugplätzen.....	34—35
Luftpostgebühren.....	36

BALTICA

BREDGADE 42 * KØBENHAVN K.

Telegr.-Adr.: Baltassu - Telefon C. 4058

AKTIEKAPITAL: 17 MILLIONER KRONER



Selskabet tegner

LUFTFARTSFORSIKRINGER
REJSEGODSFORSIKRINGER
REJSE-ULYKKESFORSIKRINGER

samt alle øvrige Forsikringsarter

Maskiner afgaar fra Kastrup Lufthavn:

Daglig	Kl. 755	Til Malmö.
"	" 900	" Amsterdam, Rotterdam, London & Paris. (Scandinavian Air Express).
"	" 905	" Hamburg.
"	" 905	" Essen, Düsseldorf, Köln, Antwerpen, Brüssel, Paris & London. (Baltic Air Express).
Hverdage	" 930 Indtil 30/6	" Stettin & Berlin.
"	" 900 Fra 1/7	" Berlin.
"	" 1235	" Lübeck & Berlin.
"	" 1430 Fra 1/6	" Malmö.
"	" 1525	" Göteborg & Oslo.
"	" 1630	" Flensborg, Kiel & Hamburg.
"	" 1735	" Malmö.
Daglig	" 1910	" Malmö.
"	" 1915	" Malmö.

Alt nærmere vedrørende Tilslutninger m. v. fremgaar af Fartplanen for de enkelte Ruter. — Se ogsaa Side 10—13.

Læs dette!

Efter de senere Aars betydelige Fremskridt paa Flyveteknikens Omraade, og hvor der ved Bygningen og Indretningen af Maskinerne gøres alt for, at Publikum kan rejse saa sikkert og komfortabelt som muligt, har Luftpasagerernes Antal været i stadig Stigning.

Blandt Flyvemaskinens mange andre Fordele staar **Hurtigheden** og **Prisbilligheden** i første Række. Nedenstaaende Eksempel vil mere end tydelig bekræfte Rigtigheden heraf:

Fra København til:	Rejsetid inclusive Ophold		Tids- besparelse ca. Timer	Billetterpriser	
	m/Aeroplan ca. Timer	m/Jernbane ca. Timer		m/Flyve- maskine Kr.	m/Jernbane II Kl.ca. Kr.')
Hamburg	2	10	8	60.00	67.00
Amsterdam . .	4	21	17	133.00	113.00
Berlin	3	10	7	72.00	70.00
London	7 ¹ / ₂	33	25 ¹ / ₂	205.00	180.00
Paris	7 ¹ / ₂	31	23 ¹ / ₂	193.00	185.00

*) Incl. Sovepladsbilletter, Pladsbilletter og Forudbestillingsgebyr.

Ved at studere ovenstaaende sammenlignende Tabel vil De uden Tvivl hurtigt erkende de store Fordele, som Nutidens mest moderne Befordringsmiddel — Flyvemaskinen — byder. De økonomiske Fordele ved at rejse med Flyvemaskinen er, i Betragtning af Besparelsen af Tid og Udgifter til Fortæring overfor andre langvarige Rejsemaader, saa store, at det vil staa enhver klart, hvilket Befordringsmiddel det betaler sig bedst at anvende.

Maskiner ankommer til Kastrup Lufthavn:

Daglig	Kl. 840	Fra Malmö.
"	" 845	" Malmö.
Hverdage	" 1205 Fra 1/6	" Göteborg & Oslo.
"	" 1410	" Flensborg, Kiel & Hamburg.
"	" 1505	" Lübeck & Berlin.
"	" 1615 Fra 1/6	" Malmö.
"	" 1715	" Hambg., Amsterd., Rotterd. & London.
Daglig	" 1720	" Essen, Düsseldorf, Köln, Antwerpen, Brüssel, Paris & London. (Baltic Air Express).
Hverdage	" 1835 Indtil 30/6	" Stettin & Berlin.
Daglig	" 1850	" Hamburg.
"	" 1855	" Amsterdam, Rotterd., London & Paris. (Scandinavian Air Express).
Hverdage	" 1900 Fra 1/7	" Berlin.
Daglig	" 1955	" Malmö.

Alt nærmere vedrørende Tilslutninger m. v. fremgaar af Fartplanen for de enkelte Ruter. — Se ogsaa Side 10—13.



Vejledning for Passagerer.

Oplysninger og Flyvebilletter faas i alle Rejsebureauer og hos Det Danske Luftfartselskab A/S., København, samt gennem Portierne i alle større Hoteller.

Rabat paa Tur-Retur-Billetter: Ved samtidig Køb af T/R Billet ydes 10 % Rabat paa Returbilletter. Returbilletter gælder i 2 Maaneder. Det anbefales ved Køb af Flyvebilletter samtidig at lade reservere Plads for Tilbageflyvningen. Har Passageren imidlertid endnu ikke bestemt den nøjagtige Rejse dag, kan Returbilletter købes uden Fastsættelse af Dato for Returflyvningen. Det paahviler da Passageren at foretage Pladsbelægningen i den By, hvorfra Tilbageflyvningen skal finde Sted.

Befordring af Børn. Børn indtil 3 Aar under Ledsagelse af Voksne befordres for 10 % af Billetprisen. Børn mellem 3 og 7 Aar befordres for halv Takst.

Ændringer. Ret til Ændringer i Fartplanen, Billetpriser osv. forbeholdes, hvorfor de Rejsende samtidig med Billetbestillingen nøje bedes forhøre sig om de respektive Afgangstider m. m.

Klokkeslet. Døgnet 24 Timer betegnes ved Tallene 0—24, regnet fra Midnat til Midnat. Flyvetiderne er angivet i de resp. Landes Tider.

Speciel Paaklædning er ikke paakrævet, idet Befordringen udelukkende foregaar i Maskiner med bekvemt indrettede Kabiner.

Forfriskninger af enhver Art kan indtages i alle større Lufthavne.

Rygning i Flyvemaskinerne er ikke tilladt.

Navigation. Alle Maskiner er forsynet med Radio og staar under Flyvningen i stadig Forbindelse med de paa Ruten liggende Lufthavne.

Automobilbefordring. Betaling for Befordring fra Byen til Lufthavnen og omvendt er inkluderet i Billetprisen.

Mod Betaling af den fastsatte Takst kan Ledsager blive befordret til og fra Lufthavnene, saafremt de disponible Pladser til Befordring af Flyve-Passagerer ikke er optaget. Flyvepassagerer, som ikke benytter Luftfartselskabets Biler til Lufthavnen, anmodes om at møde i Lufthavnen senest 15 Minutter før Flyvemaskinens planmæssige Start.

Bagagebefordring. Enhver Luftrejsende kan medføre 15 kg Fri-Bagage. Bagagens Dimensioner maa som Regel ikke overstige 100 × 50 × 50 cm. Overvægt betales i Henhold til de gældende Takster. Ekspeditionen finder Sted i Lufthavnen. Befordring af Bagage med en samlet Vægt af over 20 kg vil kun kunne finde Sted efter forudgaaende Anmeldelse hos Luftfartselskabet af Hensyn til disponibel Plads.

Mod Forevisning af Flyvebilletter kan Flyvepassagererne i Forvejen (tidligst 3 Dage før Flyvningens Paabegyndelse) indskrive deres Rejsegods med Jernbanen til de fleste større tyske Byer samt til Göteborg og Oslo og omvendt. Bagagen befordres i saa Fald som almindeligt Rejsegods efter de for Rejsegods gældende Transportbestemmelser.

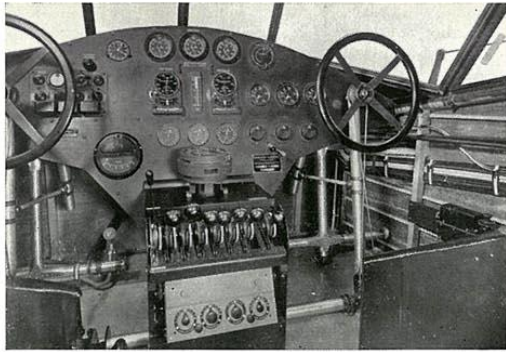
Rejsegodsforsikringer kan tegnes i alle Lufthavne.

Pasbestemmelser. Enhver Passager maa være i Besiddelse af et reglementeret Pas, viseret af de paagældende Landes Paskontorer. Til de fleste europæiske Lande udkræves der ikke mere Visum.

Pas- og Toldrevisionen foretages paa den sidste indenlandske og den første udenlandske Lufthavn.

Refundering. Der kan ikke gøres Krav paa Refundering af Billetter, hvis den anmeldte Passager ikke kommer til Flyvningen eller kommer for sent. Hvis Billetter afbestilles, refunderes Billetbeløbet ÷ 10 % som Afbestillingsgebyr, samt med Fradrag af de ved Afbestillingen opstaaede Telegram eller Telefonudgifter, for saavidt Annullering finder Sted senest 24 Timer før den planlagte Afgang. Hvis en Billet afbestilles senere end 24 Timer før den planlagte Afgangstid og senere end 48 Timer før Afgangstiden, hvis Prisen overstiger G. Fr. 100.—, kan Refundering kun finde Sted, saafremt Billetter kan sælges til anden Side. Hvis en Flyvning bortfalder paa Grund af daarligt Vejr, Trafikforstyrrelser eller af anden Grund, og hvis Maskinen vender tilbage til Afgangshavnen under uafbrudt Flyvning, er Passageren berettiget til Refundering af hele Billetbeløbet. Hvis Flyvningen ikke gennemføres til Bestemmelsesstedet, er Passageren berettiget til Refundering for det ikke tilbagelagte Antal Kilometer.

Oplysninger og Billetter faas i alle Rejsebureauer.



Førerummet i en Fokkermaskine.

Wissenswertes für Fluggäste.

Auskunft und Flugscheine in allen Reisebüros und bei der Dänischen Luftverkehrs-Gesellschaft, Kopenhagen, sowie durch die Portiers der grösseren Hotels.

Ermässigung für Hin- und Rückflug. Bei gleichzeitiger Lösung des Hin- und Rückflugscheines wird auf den Rückflugschein eine Ermässigung von 10 % eingeräumt. — Die Geltungsdauer der Rückflugscheine ist 2 Monate. Es empfiehlt sich, beim Lösen des Flugscheines auch gleich die Platzbelegung für den Rückflug vornehmen zu lassen. Falls der Fluggast seinen Reisetag jedoch noch nicht genau bestimmt hat, kann auch der Rückflugschein ohne Festlegung des Rückflugdatums mit der Ermässigung gelöst werden. Es obliegt dann dem Fluggast, die Platzbelegung bei der Endbuchungsstelle des Rückflughafens vorzunehmen.

Beförderung von Kindern. Die Beförderung von Kindern in Begleitung Erwachsener erfolgt bis zu einem Alter von drei Jahren für 10 % des Flugpreises, bei einem Alter von drei bis sieben Jahren zum halben Preise.

Änderungen der Flugpläne, Flugpreise usw. bleiben vorbehalten, und werden die Fluggäste gebeten sich gleichzeitig mit der Platzbestellung genau bezügl. Flugzeiten und dergl. zu erkundigen.

Zeit. Die Stunden werden von Mitternacht bis Mitternacht von 0—24 durchgezählt. Uhrzeiten = Landeszeiten.

Sonderbekleidung irgendwelcher Art ist nicht erforderlich, da die Beförderung ausschliesslich in bequem eingerichteten Kabinenflugzeugen stattfindet.

Erfrischungen können auf allen grösseren Flughäfen eingenommen werden.

Das Rauchen in der Kabine ist nicht gestattet.

F. T.-Verbindung. Alle Flugzeuge haben Funkeinrichtung und stehen während des Fluges ständig mit der Erde in Verbindung.

Zubringerdienst. Die Gebühr für die Beförderung vom Stadtinnern zum Flughafen bzw. umgekehrt durch Kraftwagen ist im Flugpreis einbegriffen.

Begleitpersonen können gegen Gebühr die Zubringerwagen benutzen, sofern die Plätze nicht für die Beförderung der Fluggäste benötigt werden.

Fluggäste, die nicht das Zubringerauto der Luftverkehrsgesellschaften benutzen werden gebeten, sich mindestens 15 Minuten vor dem Start auf dem Flugplatz einzufinden.

Gepäckbeförderung. Auf den innerdeutschen sowie auf den ins Ausland führenden Strecken ist grundsätzlich die kostenfreie Beförderung von 15 kg Gepäck in dem Flugpreis einbegriffen. Allgemein sollen die Ausmasse der einzelnen Gepäckstücke 100×50×50 cm nicht überschreiten.

Die Berechnung von Übergepäck erfolgt nach Tarif. Die Abfertigung findet auf dem Flugplatz statt. Die Beförderung von Gepäck über 20 kg Gesamtgewicht kann nur nach Massgabe des verfügbaren Raumes nach vorheriger Rücksprache mit der Flugleitung erfolgen.

In den meisten grösseren deutschen Städten können Fluggäste gegen Vorlage des Flugscheines und frühestens am dritten Tage vor dem Flugtage Gepäck zur Beförderung mit der Bahn nach Kopenhagen, Oslo, sowie den grösseren Städten in Schweden, und umgekehrt, aufgeben.

Gepäckversicherung. Bei allen Flugleitungen sind Policen zur Gepäckversicherung vorhanden.

Passbestimmungen und Zoll. Bei Flugreisen ins Ausland ist, wie zu jeder Auslandsreise, ein Auslandspass mit den jeweilig vorgeschriebenen Sichtvermerken erforderlich. Auf den in das Ausland führenden Strecken findet die Zollrevision und Passkontrolle auf dem letzten Inlands- und dem ersten Auslandshafen durch dort stationierte Zoll- und Polizeibeamte statt.

Rückerstattung des Flugpreises. Ein Anspruch auf Rückerstattung des gezahlten Flugpreises besteht nicht, wenn ein angemeldeter Fluggast zu dem betreffenden Fluge nicht oder zu spät eintrifft. Will der Fluggast von einem Fluge zurücktreten, so erhält er den gezahlten Flugpreis unter Abzug von 10 vH für Abstellgebühren und der durch die Abbestellung entstehenden Telegramm- oder Fernsprecherkosten zurückerstattet, sofern der Flugschein und die Anzeige des Rücktritts bei der zuständigen Stelle spätestens 24 Stunden vor der vorgesehenen Startzeit eingehen. Eine Rückzahlung für einen Platz, der später als 24 Stunden und, wenn der Flugpreis 100 Goldfranken übersteigt, 48 Stunden vor der vorgesehenen Startzeit abbestellt wird, kann nur erfolgen, wenn der Flugschein anderweitig verkauft wird. Fällt ein Flug wegen schlechten Wetters aus Verkehrs- oder anderen Gründen aus, oder kehrt das Flugzeug nach Antritt des Fluges ohne Unterbrechung desselben zum Ausgangshafen zurück, so ist der Fluggast berechtigt, die Rückzahlung des Flugpreises zu beanspruchen. Bei Unterbrechung des Fluges hat der Fluggast Anspruch auf Rückerstattung des Flugpreises für die nicht geflogenen Kilometer.

Auskunft und Flugscheine durch alle Reisebüros.

Alfabetisk Oversigt over de hurtigste

Alphabetische Zusammenstellung der schnellsten

Tabellen omfatter kun Byer, som kan naas paa Afrejsedagen. (Dise Zusammen-

km	Fra København (ab Kopenhagen)		Trafik Verkehr	I Drift fra — til Im Betrieb von — bis	
	Afgang (ab) Kastrup Lufthavn Flughafen Kastrup	Bestemmelsehavn Bestimmungshafen Ankomst Ankunft			
732	905	Aachen	1520	Hverdage	1/5—31/8
665	900	Amsterdam	1320	Daglig	"
668	—	Amsterdam	—	Hverdage	"
802	900	Antwerpen	1450	Daglig	"
860	905	Antwerpen	1600	"	"
841	905	Baden/Baden	1645	Hverdage	"
982	905	Basel	1715	"	"
448	930	Berlin	1235	"	1/5—30/6
448	900	Berlin	1200	"	1/7—31/8
472	1235	Berlin	1615	"	1/5—31/8
1107	905	Bern	1830	"	"
1243	900	Bern	1830	"	1/7—31/8 ²⁾
382	905	Bremen	1150	"	1/5—31/8
741	930	Breslau	1445	"	1/5—30/6
741	900	Breslau	1445	"	1/7—31/8
765	1235	Breslau	1830	"	1/5—31/8
842	900	Brüssel	1520	Daglig	"
820	905	Brüssel	1520	"	"
702	905	Chemnitz	1535	Hverdage	"
672	900	Chemnitz	1535	"	1/7—31/8 ²⁾
554	930	Cottbus	1615	"	1/5—30/6
554	900	Cottbus	1615	"	1/7—31/8
714	905	Darmstadt	1520	"	1/5—31/8
604	905	Dortmund	1495	"	"
609	930	Dresden	1620	"	1/5—30/6
609	900	Dresden	1620	"	1/7—31/8
633	1235	Dresden	1925	"	1/5—31/8
638	905	Düsseldorf	1415	Daglig	"
602	905	Erfurt	1425	Hverdage	"
688	930	Erfurt	1715	"	1/5—30/6
688	900	Erfurt	1715	"	1/7—31/8
608	905	Essen	1350	Daglig	1/5—31/8
637	905	Essen	1435	Hverdage	"
225	1630	Flensburg	1800	"	1/6—31/8
686	905	Frankfurt	1440	"	1/5—31/8
929	905	Freiburg	1735	"	"
1099	900	Freiburg	1735	"	1/7—31/8 ²⁾
968	905	Friedrichshafen	1735	"	11/6—31/8
1104	900	Friedrichshafen	1735	"	1/7—31/8
1169	905	Genf	1855	"	1/5—31/8
1388	900	Genf	1935	"	1/7—31/8 ²⁾
887	930	Gleiwitz	1555	"	1/5—30/6
887	900	Gleiwitz	1555	"	1/7—31/8
911	1235	Gleiwitz	1935	"	10/5—10/8
227	1525	Göteborg	1700	"	1/6—31/8
623	905	Halle/Leipzig	1445	"	1/5—31/8
593	900	Halle/Leipzig	1320	"	1/7—31/8
593	930	Halle/Leipzig	1615	"	1/5—30/6
593	900	Halle/Leipzig	1615	"	1/7—31/8
288	905	Hamburg	1100	Daglig	1/5—31/8
385	1630	Hamburg	1935	Hverdage	1/6—31/8
288	—	Hamburg	—	"	1/5—31/8

1), 2) Forklaring se Side 12.
Erklrning siehe Seite 13.

Lufforbindelser fra og til København.

Flugverbindungen von und nach Kopenhagen.

stilling enthlter kun Stdte, die am Tage der Abreise erreicht werden knnen).

Flyveruter (Flugstrecke)		Til Kbenhavn (nach Kopenhagen)	
via (ber)	Rute Nr. Strecken Nr.	Afgang fra Abflug von	Ank. (an) Kastrup Lufthavn Flughafen Kastrup
Hamburg-Hannov.-Koln.	127, 121, 103, 81	Aachen	—
Direkte	517	Amsterdam	1545 1855
Hamburg	511	Amsterdam	1300 1715
Amsterdam-Rotterdam	517, 461	Antwerpen	1155 1855
Hamburg-Essen-Koln	509, 509 a	Antwerpen	1050 1720
Hamburg-Frankfurt	127, 121, 31, 49	Baden/Baden	1020 1850
Hamburg-Frankfurt	127, 121, 31	Basel	1015 1850
Stettin	5	Berlin	1525 1835
Berlin	5	Berlin	1600 1900
Lubeck	8	Berlin	1120 1505
Hamb.-Frankf.-Zurich	127, 121, 12	Bern	820 1850
Berlin-Stuttgart	5, 12	Bern	820 1900
Hamburg	127, 511 & 511 ¹⁾	Bremen	1420 1715
Berlin	5, 15	Breslau	—
Berlin	5, 15	Breslau	—
Lubeck-Berlin	8, 20	Breslau	735 1505
Amsterdam-Rotterdam	517, 461	Brssel	1125 1855
Hamburg-Essen	509	Brssel	1130 1720
Hamb.-Hannov.Halle/L.	127, 121, 111	Chemnitz	1220 1850
Berlin-Halle/Leipzig	5, 12, 111	Chemnitz	1220 1900
Berlin	5, 160 & 160 ¹⁾ , 8 ²⁾	Cottbus	945 1505
Berlin	5, 160 & 160 ¹⁾ , 8 ²⁾	Cottbus	945 1505
Hamburg-Frankfurt	127, 121, 50	Darmstadt	1205 1850
Hamburg-Hannover	127, 121, 103	Dortmund	1320 1850
Berlin	5, 32	Dresden	1205 1835
Berlin	5, 32	Dresden	1205 1900
Lubeck-Berlin	8, 147	Dresden	820 1505
Hamburg-Essen	509, 509 a	Dusseldorf	1235 1720
Hamburg-Hannover	127, 121, 101	Erfurt	1325 1850
Berlin-Halle/Leipzig	5, 10, 104	Erfurt	945 1835
Berlin-Halle/Leipzig	5, 10, 104	Erfurt	945 1900
Hamburg	509	Essen	1305 1720
Hamb.-Hannov.-Dortm.	127, 121, 103, 99	Essen	1255 1850
Direkte	561	Flensburg	1240 1410
Hamburg-Hannover	127, 121	Frankfurt	1250 1850
Hamburg-Frankfurt	127, 121, 31, 49	Freiburg	930 1850
Berlin-Stuttgart	5, 12, 46	Freiburg	920 1900
Hamburg-Frankfurt	127, 121	Friedrichshafen	940 1850
Berlin-Stuttgart	5, 12, 121	Friedrichshafen	940 1900
Hamb.-Frankf.-Basel	127, 121, 31	Genf	845 1850
Berlin-Stuttg.-Zurich	5, 12	Genf	715 1900
Berlin-Breslau	5, 15	Gleiwitz	—
Berlin-Breslau	5, 15	Gleiwitz	—
Lubeck-Berlin-Breslau	8, 20, 155	Gleiwitz	630 1505
Direkte	8	Goteborg	1030 1205
Hamburg-Hannover	127, 121, 111	Halle/Leipzig	1310 1850
Berlin	5, 12 & 11 ¹⁾ , 5 ²⁾	Halle/Leipzig	1430 1900
Berlin	5, 10 & 12 ¹⁾ , 5 ²⁾	Halle/Leipzig	1340 1835
Berlin	5, 10, 12 ¹⁾ , 5 ²⁾	Halle/Leipzig	1340 1900
Direkte	127	Hamburg	1650 1850
Flensburg-Kiel	561, 128	Hamburg	1100 1410
Direkte	511	Hamburg	1525 1715

(Fortsttes nste Side).

¹⁾ I Retning mod Kbenhavn.
In der Richtung nach Kopenhagen.

Alfabetisk Oversigt over de hurtigste

Alphabetische Zusammenstellung der schnellsten

Tabellen omfatter kun Byer, som kan naas paa Afrejsedagen. (Diese Zusammen-

km	Fra København (ab Kopenhagen)			Trafik Verkehr	I Drift fra — til Im Betrieb von — bis
	Afgang (ab) Kastrup Luthavn Flughafen Kastrup	Bestemmelsehavn Bestimmungshafen	Ankomst Ankunft		
421	905	Hannover	1240	Hverdage	1/5—31/8
738	930	Karlsbad	1800	"	1/6—30/6
738	900	Karlsbad	1800	"	1/7—31/8
811	905	Karlsruhe	1620	"	1/5—31/8
295	1630	Kiel	1845	"	1/6—31/8
1035	905	Konstanz	1830	"	1/5—31/8
672	905	Köln	1440	Daglig	"
679	905	Köln	1450	Hverdage	"
1185	905	Lausanne	1920	"	"
1321	900	Lausanne	1920	"	1/7—31/8 ²⁾
1071	900	London	1645	Daglig	1/5—31/8
1146	905	London	1755	"	"
1074	—	London	—	Hverdage	"
238	1235	Lübeck	1410	"	"
482	905	Magdeburg	1505	"	"
27	755	Malmö	810	Daglig	"
27	1430	Malmö	1445	Hverdage	1/6—31/8
27	1735	Malmö	1750	"	1/5—31/8
27	1910	Malmö	1925	Daglig	"
27	1915	Malmö	1930	"	"
757	905	Mannheim	1540	Hverdage	"
768	930	Marienbad	1830	"	1/6—30/6
768	900	Marienbad	1830	"	1/7—31/8
922	905	München	1710	"	1/5—31/8
975	930	München	1920	"	1/5—30/6
975	900	München	1920	"	1/7—31/8
771	905	Nürnberg/Fürth	1555	"	1/5—31/8
824	930	Nürnberg/Fürth	1800	"	1/5—30/6
824	900	Nürnberg/Fürth	1800	"	1/7—31/8
482	1525	Oslo	1905	"	1/6—31/8
1093	900	Paris	1645	Daglig	1/5—31/8
1088	905	Paris	1720	"	"
839	905	Prag	1650	Hverdage	"
729	930	Prag	1725	"	1/5—30/6
729	900	Prag	1725	"	1/7—31/8
691	930	Riesengeb.-Hirschb.	1730	"	1/5—30/6
691	900	Riesengeb.-Hirschb.	1730	"	1/7—31/8
722	900	Rotterdam	1425	Daglig	1/5—31/8
725	—	Rotterdam	—	Hverdage	"
843	505	Saarbrücken	1625	"	"
320	930	Stettin	1120	"	1/5—30/6
848	905	Stuttgart	1610	"	1/5—31/8
984	900	Stuttgart	1610	"	1/7—31/8 ²⁾
311	1630	Westerland	1910	"	1/7—31/8
983	930	Wien	1925	"	1/5—30/6
983	900	Wien	1925	"	1/7—31/8
282	1630	Wyk	1845	"	1/7—31/8
1012	905	Zürich	1735	"	1/5—31/8
1148	900	Zürich	1735	"	1/7—31/8 ²⁾

¹⁾ Numrene angiver Ruten over hvilken Flyvningen finder Sted. Rutenumrene er internation.

²⁾ I Retning mod København 1/5—31/8.

Flyvetiderne er angivet i de resp. Landes Tider. — Billetpriser se Side 30—33.
Automobilbefordring se Side 34—35.

Luftforbindelser fra og til København.

Flugverbindungen von und nach Kopenhagen.

stilling enthält nur Städte, die am Tage der Abreise erreicht werden können).

Flyveruten (Flugstrecke)		Til København (nach Kopenhagen)	
via (über)	Rute Nr. Im Strecken Nr. 1)	Afgang fra Abflug von	Ank. (an) Kastrup Luthavn Flughafen Kastrup
Hamburg	127, 121	Hannover	1455
Berlin-Halle/Leipzig ...	5, 10, 148	Karlsbad	910
Berlin-Halle/Leipzig ...	5, 10, 148	Karlsbad	910
Hamburg-Frankfurt ...	127, 121, 31, 49	Karlsruhe	1045
Flensborg	561, 128	Kiel	1150
Hamburg-Frankfurt ...	127, 121, 31, 49	Konstanz	830
Hamb.-Essen-Düsseldorf	509, 509 a	Köln	1210
Hamb.-Hannov.-Dortm.	127, 121, 103	Köln	1235
Hamb.-Frankf.-Zürich ...	127, 121, 12, 535	Lausanne	730
Berlin-Stuttg.-Zürich ...	5, 12, 535	Lausanne	730
Amsterdam	517, 516	London	1230
Essen-Brüssel	509, 505 & 452 ¹⁾ , 509 ²⁾	London	850
Hamburg-Amsterdam ...	511/515	London	930
Direkte	8	Lübeck	1330
Hamburg	127, 122	Magdeburg	1125
Direkte	562	Malmö	1940
Direkte	561	Malmö	1600
Direkte	511	Malmö	—
Direkte	517	Malmö	830
Direkte	5/127	Malmö	825
Hamb.-Hannov.-Frankf.	127, 121, 31	Mannheim	1150
Berlin-Halle/Leipzig ...	5, 10, 148	Marienbad	840
Berlin-Halle/Leipzig ...	5, 10, 148	Marienbad	840
Hamb.-Hannov.-Erfurt.	127, 121, 101	München	1040
Berlin-Halle/Leipzig ...	5, 10	München	730
Berlin-Halle/Leipzig ...	5, 10	München	730
Hamb.-Hannov.-Erfurt.	127, 121, 101	Nürnberg/Fürth	1155
Berlin-Halle/Leipzig ...	5, 10	Nürnberg/Fürth	850
Berlin-Halle/Leipzig ...	5, 10	Nürnberg/Fürth	850
Göteborg	8	Oslo	825
Amsterdam	517, 514	Paris	1215
Hamb.-Essen-Brüssel ...	509, 461	Paris	930
Hamb.-Hannov.-Halle/L.	127, 121, 111	Prag	1100
Berlin-Dresden	5, 32	Prag	1100
Berlin-Dresden	5, 32	Prag	1100
Berlin-Cottbus	5, 160 & 160 ¹⁾ , 8 ¹⁾	Rieseng.-Hirschb.	830
Berlin-Cottbus	5, 160 & 160 ¹⁾ , 8 ¹⁾	Rieseng.-Hirschb.	830
Amsterdam	517, 461	Rotterdam	1300
Hamburg-Amsterdam ...	511, 515	Rotterdam	1155
Hamb.-Hannov.-Frankf.	127, 121, 11	Saarbrücken	1105
Direkte	5	Stettin	1645
Hamb.-Hannov.-Frankf.	127, 121	Stuttgart	1115
Berlin-Halle/Leipzig ...	5, 12	Stuttgart	1050
Flensborg	561, 123	Westerland	800
Berlin-Dresden-Prag ...	5, 32	Wien	850
Berlin-Dresden-Prag ...	5, 32	Wien	850
Flensborg	561, 123	Wyk	825
Hamburg-Frankfurt ...	127, 121, 12	Zürich	920
Berlin-Stuttgart	5, 12	Zürich	920

¹⁾ I Retning mod København. (In der Richtung nach Kopenhagen).

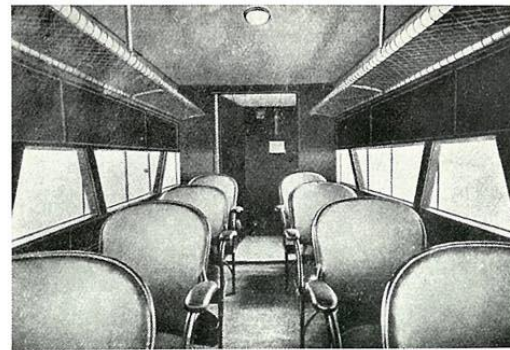
²⁾ Die Nummern bezeichnen den Beförderungsweg. Die Streckenummern sind internation.

³⁾ In der Richtung nach Kopenhagen 1/5—31/8.

Uhrzeiten = Landeszeiten. — Flugpreise siehe Seite 30—33.
Zubringerdienst siehe Seite 34—35.



D. D. L.: Fokker F VII A.



D. D. L.: Fokker F VII A. — Kabine-Interiør.

Rute (Strecke) 5.

Malmö-København/Stettin/Berlin.

Det Danske Luftfartsselskab A/S. & Deutsche Luft Hansa A.-G.

Daglig undtagen Søndage. (Täglich ausser Sonntags).

1. Maj-31. August 1932.

1/7-31/8	1/5-30/6				1/5-30/6	1/7-31/8	
825	825	Afg.	↕	Malmö	↕	Ank. 1930	1930
840	840	Ank.		København		Afg. 1915	1915
900	930	Afg.		København		Ank. 1835	1900
	1120	Ank.		Stettin		Afg. 1645	↕
	1140	Afg.		Stettin		Ank. 1620	
1200	1235	Ank.	↕	Berlin	↕	Afg. 1525	1600

Daglig undtagen Søndage. (Täglich ausser Sonntags).

1830	—	Ank.	↕	Bern*)	↕	Afg. 820	820
1445	1445			Breslau		Se Rute 8	Se Rute 8
1535	1725			Budapest		700	700
1615	1615			Chemnitz*)		1220	1220
1620	1620			Cottbus		Se Rute 8	Se Rute 8
1715	1715			Dresden		1205	1205
1985	—			Erfurt*)		945	945
1555	1555			Genf*)		715	715
1320	1615			Gleitwitz		Se Rute 8	Se Rute 8
1800	1800			Halle/Leipzig*)		1340	1430
1920	—			Karlsbad		910	910
1830	1830			Lausanne*)		730	730
1920	1920			Marienbad		840	840
1800	1800			München*)		730	730
1725	1725			Nürnberg*)		850	850
1730	1730			Prag*)		1100	1100
1610	—			Riesengeb./Hirschb.		Se Rute 8	Se Rute 8
1925	1925			Stuttgert*)		1050	1050
1735	—			Wien		850	850
				Zürich*)		920	920

*) Se ogsaa Rute 127. (Siehe auch Strecke 127).

I Malmö direkte Tilslutning til Nattogene fra og til Göteborg, Oslo og Stockholm. Se Side 28. (In Malmö direkte Anschluss an die Nachtzüge von und nach Gothenburg, Oslo und Stockholm. — Siehe Seite 28).

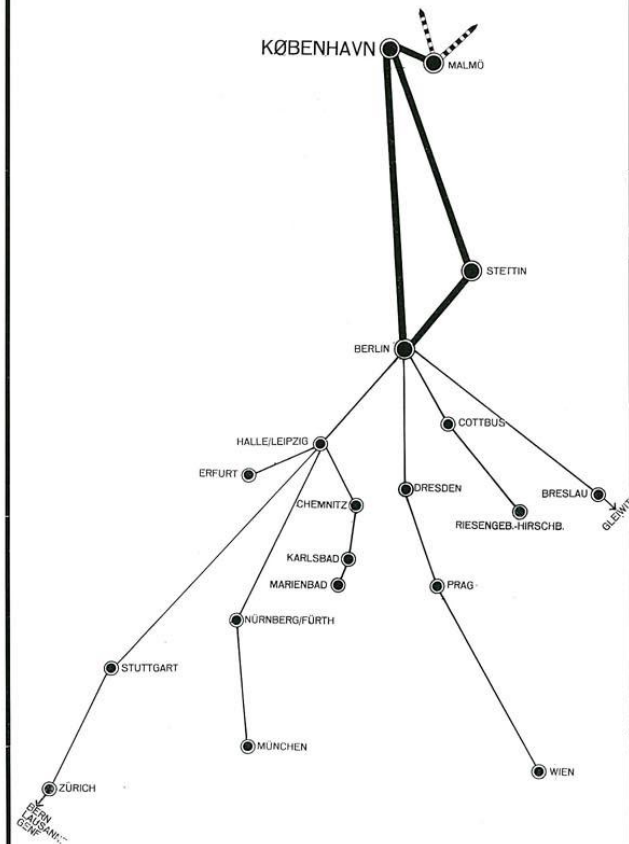
Flyvetiderne er Lokaltider. (Uhrzeiten = Landeszeiten).

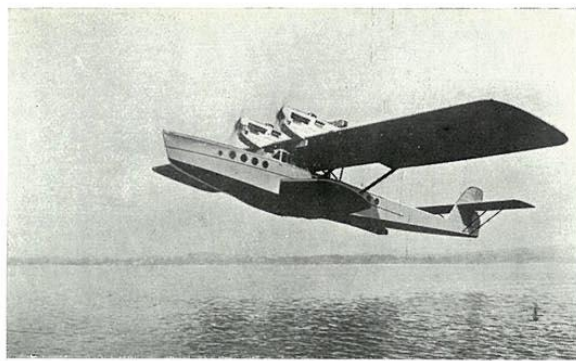
Billetpriser se Side 30-33. (Flugpreise siehe Seite 30-33).

Automobilbefordring se Side 34-35. (Zubringerdienst siehe Seite 34-35).

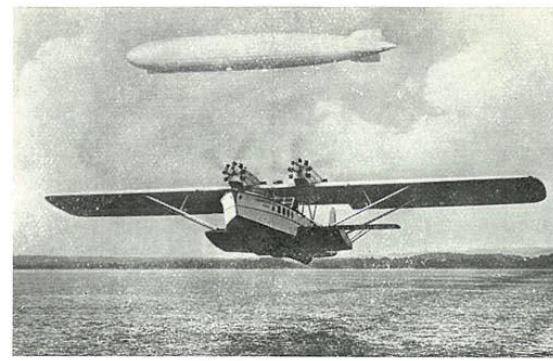
Rute 5 med Tilslutninger.

Strecke 5 mit Anschlussstrecken.





LUFT HANSA: Dornier Superwal.



LUFT HANSA: 4-mot. Dornier Superwal og Zeppelin.

Rute (Strecke) 8.

**Oslo—Göteborg—København—
Lübeck/Travemünde—Berlin.**

Deutsche Luft Hansa A.-G.

Daglig undtagen Søndage. (Täglich ausser Sonntags).

1. Maj—31. August 1932.

825	Fra 1/6	Afg.	Oslo	Ank.	1905
1005		Ank.	Göteborg	Afg.	
1030		Afg.	København	Ank.	1700
1205		Ank.	København	Afg.	1525
1235		Afg.	København	Ank.	1505
1410		Ank.	Lübeck	Afg.	1330
1435		Afg.	Lübeck	Ank.	1305
1615		Ank.	Berlin	Afg.	1120

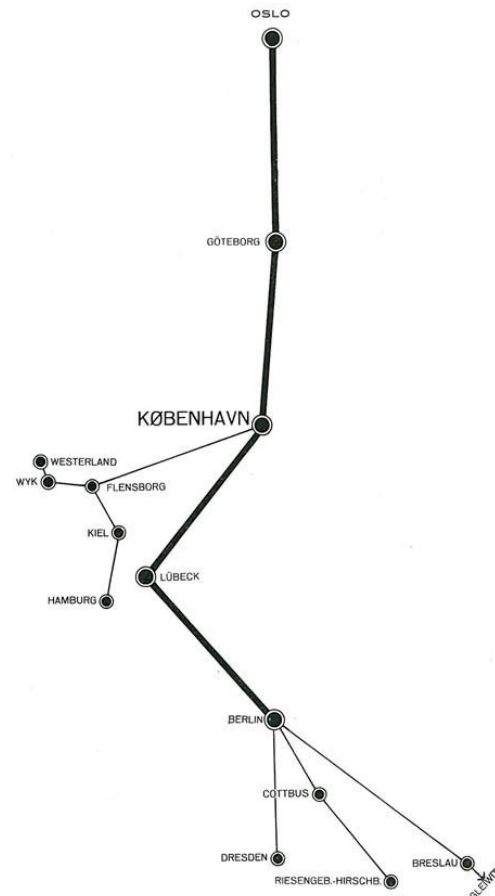
Daglig undtagen Søndage. (Täglich ausser Sonntags).						
1830	Ank.		Breslau	^	Afg.	735
Se Rute 5	"	"	Cottbus	"	"	945
1925	"	"	Dresden	"	"	820
1935	"	"	Gleiwitz ¹⁾	"	"	630
Se Rute 5	"	Y	Riesengeb./Hirschbg.		"	830

¹⁾ Kun (Nur) 10. Maj—10. August.

Billetspriser se Side 30—33. (Flugpriser se Seite 30—33).

Automobilbefordring se Side 34—35. (Zubringerdienst se Seite 34—35).

Rute 8 med Tilslutninger.
Strecke 8 mit Anschlussstrecken.





LUFT HANSA: Focke Wulf Mewo.



LUFT HANSA: Junkers G38 (32 Pladser) før Starten paa Luft Hansa-Ruten Berlin—London.

Rute (Strecke) 127.

Malmö—København—Hamburg.

Det Danske Luftfartsselskab A/S. & Deutsche Luft Hansa A.-G.

Daglig incl. Søndage. (Täglich auch Sonntags).

1. Maj—31. August 1932.

825	Afg.	✦	Malmö	↑	Ank.	1930
840	Ank.		København .		Afg.	1915
905	Afg.		Kopenhagen		Ank.	1850
1100	Ank.	↓	Hamburg	✦	Afg.	1650

Daglig undtagen Søndage. (Täglich ausser Sonntags).

	Ank.	✦		↑	Afg.	
1520			Aachen			—
1645			Baden/Baden			1020
1715			Basel			1015
1850			Bern			820
1150			Bremen			1420
1585			Chemnitz			1220
1520			Darmstadt			1205
1405			Dortmund			1320
1425			Erfurt			1325
1435			Essen!			1255
1440			Frankfurt			1250
1785			Freiburg			930
1735			Friedrichshafen!			940
1855			Genf			845
1445			Halle/Leipzig			1310
1240			Hannover			1455
1620			Karlsruhe			1045
1850			Konstanz			830
1450			Köln!			1235
1920			Lausanne			730
1505			Magdeburg			1125
1540			Mannheim			1150
1710			München			1040
1555			Nürnberg			1155
1650			Prag			1100
1625			Saarbrücken			1105
1610			Stuttgart			1115
1785		↓	Zürich	✦		920

*) Fra (ab) 11. Juni. †) Se ogsaa Rute 509. (Siehe auch Strecke 509).

I Malmö direkte Tilslutning til Nattogene fra og til Göteborg, Oslo og Stockholm. Se Side 28. (In Malmö direkter Anschluss an die Nachtzüge von und nach Gothenburg, Oslo und Stockholm. — Siehe Seite 28).

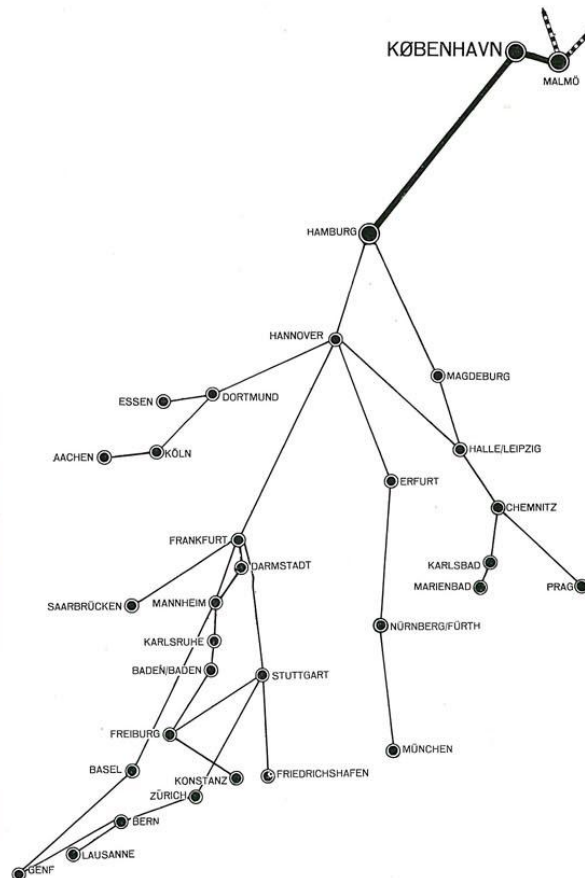
Flyvetiderne er Lokaltider. (Uhrzeiten = Landeszeiten).

Billetspriser se Side 30—33. (Flugpreise siehe Seite 30—33).

Automobilbefordring se Side 34—35. (Zubringerdienst siehe Seite 34—35).

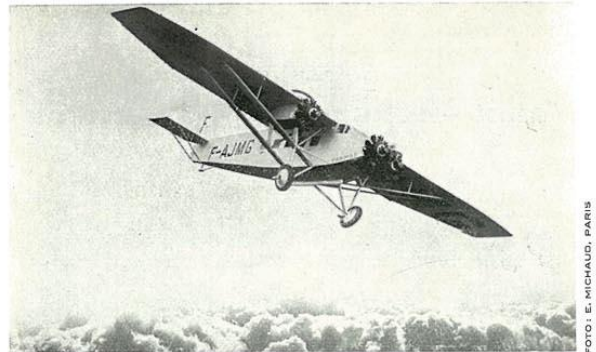
Rute 127 med Tilslutninger.

Strecke 127 mit Anschlussstrecken.





SABENA: 3-mot. Fokker F VII.



FARMAN: 3-mot. „Silver Star“.

FOTO: E. MICHAUD, PARIS

Rute (Strecke) 509.

Baltic Air Express.

Skandinavien—Belgien—London.

Farman, Paris & S. A. B. E. N. A., Brüssel.

Daglig incl. Søndage. (Täglich auch Sonntags).

1. Maj—31. August 1932.

Rute 509		Rute 509	
	835	Afg. Malmö	Ank. 1750
	850	Ank. København	Afg. 1735
	905	Afg. Kopenhagen	Ank. 1720
	1105	Ank. Hamburg	Afg. 1530
	1125	Afg.	Ank. 1515
Rute 509 a	1350	Ank. Essen	Afg. 1305
	1400	Afg. Essen	Ank. 1245
	1415	Ank. Düsseldorf	Afg. 1235
	1425	Afg.	Ank. 1225
	1440	Ank. Köln	Afg. 1210
	1450	Afg.	Ank. 1200
	1600	Ank. Antwerpen	Afg. 1050
	1520	Ank. Brüssel	Afg. 1130
Rute 505	Rute 461	Rute 461	Rute 452
1540	1535	Afg. Brüssel	Ank. 1110
	1720	Ank. Paris	Afg. 930
1755		Ank. London	Afg. 850

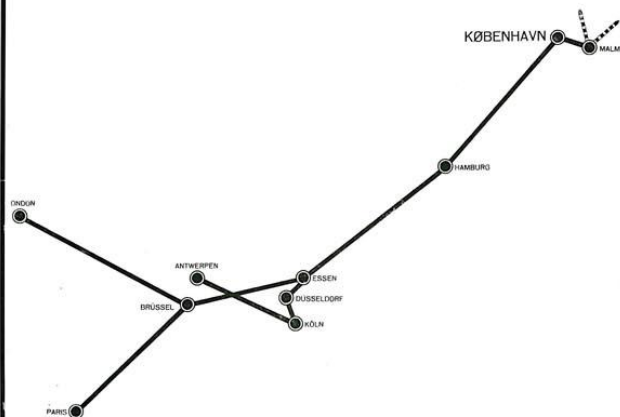
I Malmö direkte Tilslutning til Nattogene fra og til Göteborg, Oslo og Stockholm. Se Side 28. (In Malmö direkter Anschluss an die Nachtzüge von und nach Gothenburg, Oslo und Stockholm. — Siehe Seite 28).

Flyvetiderne er Lokaltider. (Uhrzeiten = Landeszeiten).

Billetspriser se Side 30—33. (Flugpreise siehe Seite 30—33).

Automobilbefordring se Side 34—35. (Zubringerdienst siehe Seite 34—35).

Baltic Air Express.



FARMAN: „Silver Star“ — Kabine-Interiør.

FOTO: E. MICHAUD, PARIS

Rute (Strecke) 517.

Scandinavian Air Express.

**Malmö—København—Amsterdam—
London/Paris**

(Rotterdam, Antwerpen, Brüssel).

A. B. A., Stockholm & K. L. M., Haag.

Daglig incl. Søndage. (Täglich auch Sonntags).

1. Maj—31. August 1932.

Rute 511 K. L. M. Hv.*)	Rute 517 A. B. A. K. L. M.		Rute 517 A. B. A. K. L. M.	Rute 511 K. L. M. Hv.*)
830	830	Afg.	Malmö	Ank. 1925
	845	Ank.	København .	Afg. 1910
	900	Afg.	Kopenhagen	Ank. 1855
1045		Ank.	Hamburg	Afg. 1525
1100		Afg.		Ank. 1505
1150		Ank.	Bremen	Afg. 1420
1155		Afg.		Ank. 1415
1350	1320	Ank.	Amsterdam	Afg. 1545
				Ank. 1300

Lunch.

1 D. L. H. Hv.*)	515 K. L. M. Hv.*)	516 K. L. M.		516 K. L. M.	515 K. L. M. Hv.*)	1 D. L. H. Hv.*)
1820	1600	1415	Afg.	Amsterdam	Ank. 1500	1210
	1630	1440	Ank.	Rotterdam	Afg. 1155	
	1645	1450	Afg.		Ank. 1145	
2040	1840	1645	Ank.	London	Afg. 1230	930
					Ank. 920	

461 FARMAN SABENA	514 K. L. M.		514 K. L. M.	461 FARMAN SABENA
1400	1415	Afg.	Amsterdam	Ank. 1510
1425		Ank.	Rotterdam	Afg. 1300
1435		Afg.		Ank. 1250
1450		Ank.	Antwerpen	Afg. 1155
1500		Afg.		Ank. 1145
1520		Ank.	Brüssel	Afg. 1125
1535		Afg.		Ank. 1110
1720	1645	Ank.	Paris	Afg. 1215
				Ank. 930

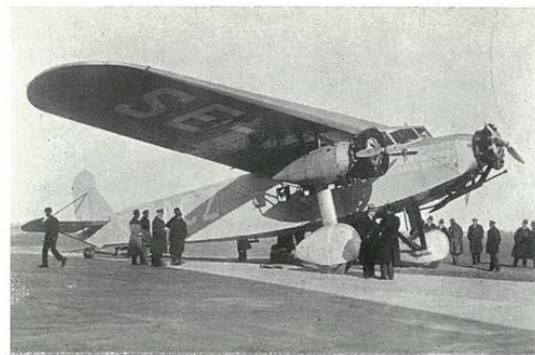
Hv.*) Kun Hverdage. — Alle øvrige Forbindelser Hverdage og Søndage.
Nur Werktags. — Alle übrigen Verbindungen Werktags und Sonntags.

I Malmö direkte Tilslutning til Nattogene fra og til Göteborg, Oslo og Stockholm.
Se Side 28. (In Malmö direkter Anschluss an die Nachtzüge von und nach Gothenburg, Oslo und Stockholm. — Siehe Seite 28).

Flyvetiderne er Lokaltider. (Uhrzeiten = Landeszeiten).

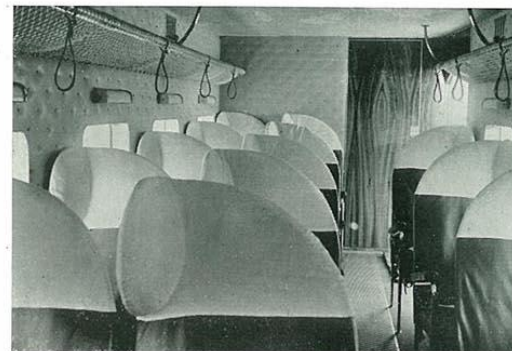
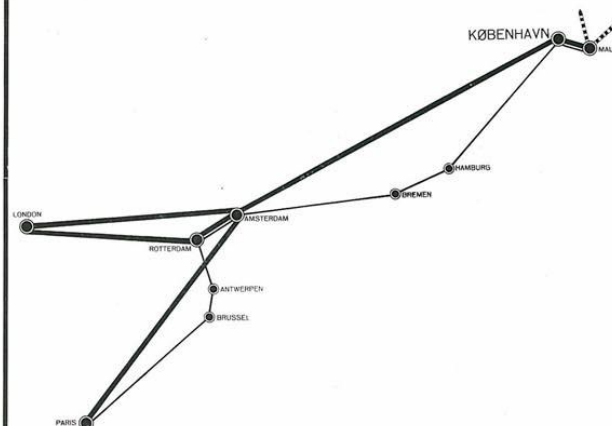
Billetter priser se Side 30—33. (Flugpreise siehe Seite 30—33).

Automobilbefordring se Side 34—35. (Zubringerdienst siehe Seite 34—35).



A. B. A./K. L. M.: 3-mot. Fokker F XII.

Scandinavian Air Express.



A. B. A./K. L. M.: Fokker F XII — Kabine-Interior.



KØBENHAVN: „Christiansborg“.

Rute (Strecke) 561/128.

Malmö—København—Flensborg— Kiel—Hamburg.

Det Danske Luftfartselskab A/S. & Deutsche Luft Hansa A.-G.

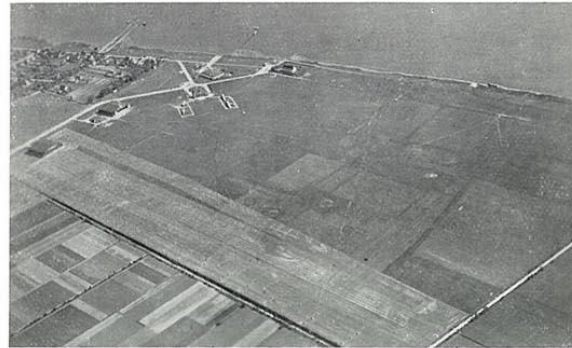
Daglig undtagen Søndage. (Täglich ausser Sonntags).

1. Juni—31. August 1932.

Rute 561				Rute 561					
1600	Afg. ↓	Malmö	↑	Ank.	1445				
1615	Ank.	København		Afg.	1430				
1630	Afg.	Kopenhagen		Ank.	1410				
1800	Ank. ↓	Flensborg ..	↑	Afg.	1240				
1. Juli—31. August 1932.									
1815	Afg. ↓	Flensborg	↑	Ank.	850				
1845	Ank.	Wyk		Afg.	825				
1855	Afg.	Westerland		Ank.	815				
1910	Ank. ↓	Westerland	↑	Afg.	800				
Rute 128				Rute 128					
1815	Afg. ↓	Flensborg ..	↑	Ank.	1220				
1845	Ank.	Kiel		Afg.	1150				
1855	Afg.	Kiel		Ank.	1140				
1935	Ank. ↓	Hamburg ...	↑	Afg.	1100				
Togtilslutninger i Hamburg. Eisenbahnschlüsse in Hamburg.									
	2250	Afg. ↓	Hamburg	↑	Ank.	601			
	941	Ank.	Amsterdam		Afg.	2017			
	1027	"	Haag	"	"	1934			
	1026	"	Rotterdam	↑	"	1928			
2346	2250	2122	Afg. ↓	Hamburg	↑	Ank.	601	650	
182	042	2316	Ank.	Bremen		Afg.	410	507	
611	"	"	"	Essen	"	"	2301	104	
640	"	"	"	Düsseldorf	"	"	2157	025	
726	644	"	"	Köln	↑	"	2206	2345	
2200	2100	041	2389	Afg. ↓	Hamburg	↑	Ank.	756	801
"	"	"	287	Ank.	Hannover		Afg.	444	530
"	"	"	642	"	Kassel	"	"	—	251
"	"	"	539	"	Frankfurt	↑	"	2285	2347

Billetterpriser se Side 30—33. (Flugpreise siehe Seite 30—33).

Automobilbefordring se Side 34—35. (Zubringerdienst siehe Seite 34—35).



Statens Lufthavn, Kastrup, set fra Luften.

Rute 561/128 med Tilslutninger.

Strecke 561/128

mit Anschlussstrecken.



Malmö Lufthavn, „Bulltofta“, set fra Luften.



Vue over København — Teilansicht von Kopenhagen.



Parti fra Malmö.

FOTO: AERO MATERIEL A.B. D 1936

Samtlige Luftforbindelser mellem København og Malmö.

1. Maj—31. August 1932.

Fra København:	Rute 562 D. D. L. Daglig	Rute 561 D. D. L. Hverd.	Rute 511 K. L. M. Hverd.	Rute 517 ABA/KLM. Daglig	Rute 5/127 DDL/DLH. Daglig
Afgangstid for Bilen fra D. D. L., Vesterbrogade 5, til Lufthavnen...	*)	1350	1640	1815	1815
Afgang Kastrup Lufthavn...	755	1430	1735	1910	1915
Ankomst Malmö Lufthavn...	810	1445	1750	1925	1930
Fra Malmö:					
Afgangstid for Bilen fra Central- Stationen til Lufthavnen	*)	1530	—	800	800
Afgang Malmö Lufthavn....	1940	1600	—	830	825
Ankomst Kastrup Lufthavn.	1955	1615	—	845	840

*) Ingen Automobilbefordring. — Rute 561 aabnes 1. Juni.

Priser.

Enkel Tur med Flyvemaskine Kr. 15.00 — indbefatter, om ønskes, Tilbagerejse med Færge eller Baad.

Tur/Retur med Flyvemaskine Kr. 28.50.

Samtlige Færge- og Dampskibsforbindelser mellem København og Malmö.

Fra København:												
1	2	2	1	2	2	1	2	2	1	2†)	2*)	1*)
526	800	945	1000	1115	1480	1520	1700	1915	1920	2145	2355	2345
Fra Malmö:												
1	2	2	1	2	1	2	2	2†)	2*)	1	2†)*)	
803	815	1130	1305	1310	1445	1785	1745	1945	2150	2150	2155	2355

1) Færge. 2) Dampskib. †) Fra 24%. *) Kun Søn- og Helligdage. †) Indtil 23%.

Vil De have en herlig og uforglemmelig Oplevelse?

— Lidt om en moderne Udflugt. —

Er De blandt de mange, der har foretaget den lille Udflugt til „hinsidan“ med Nutidens mest moderne og hurtigste Befordringsmiddel? — ellers burde ogsaa De prøve det.

Hver Eftermiddag ankommer de store internationale Rutemaskiner fra Paris, London, Amsterdam, Hamburg, Berlin og andre Byer til Kastrup Lufthavn — Knudepunktet i Nordeuropas Lufttrafik — og landsætter en Mængde Rejsende af alle Nationaliteter samt Gods og Post for derefter straks at fortsætte Flyvningen til Malmö.

Prøv engang at foretage en lille Luftrejse med et af disse store Luftfartøjer til Sverige — en herlig og uforglemmelig Tur.

Straks efter Starten fra Lufthavnen faar De den mest pragtfulde Udsigt over København og Omegn, Dragør og Kongelunden. Faa Øjeblikke efter flyver De ud over Vandet, over det blaa Øresund, videre over den mærkelige lille danske Ø Saltholm mod Sveriges Kyst. Maskinen passerer Limhamn og Malmö By og gaar saa i Glideflugt ned over Malmös Lufthavn „Bulltofta“, ca. 15 Minutter efter Starten fra Kastrup.

En af Luftfartselskabets Omnibusser befordrer Dem gratis til Malmö By.

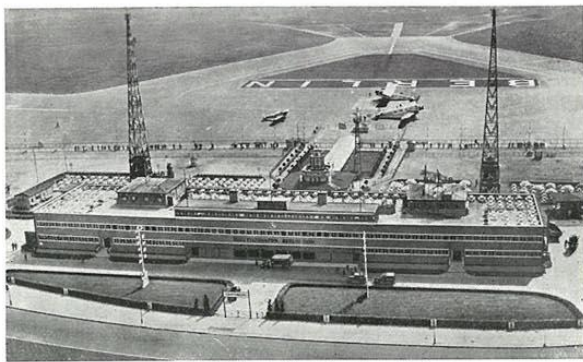
Tilbagerejsen kan foretages pr. Flyvemaskine eller ogsaa med en af Øresundselskabets Dampere eller Færgen. Ogsaa Sejlturen tilbage, det udmærkede Køkken ombord, er en Oplevelse, som nok er værd at tage med.

Hele Turen frem og tilbage — Udrejse med Aeroplan, Hjemrejse med Baad eller Færge — koster kun Kr. 15.— og varer kun 4—5 Timer inclusive flere Timers Ophold i Malmö.

Ved Hjælp af hosstaaende Fartplan vil De nemt kunne tilrettelægge en saadan kombineret Luft-Sørejse.

Har De ikke fløjet før, og er De muligvis i første Omgang betænkelig ved en længere Luftrejse, kan vi som et første Forsøg anbefale Dem denne Prøvetur til Malmö. Uden Tvivl vil den ovenfor omtalte lille Udflugt yderligere bidrage til, at De ved fremtidige Udenlandsrejser vælger Flyvemaskinen, Nutidens hurtige, billige, sikre og bekvemme Befordringsmiddel.

Nærmere Oplysninger og Billetter faas i alle Rejsebureauer.



BERLIN: Zentralflughafen Tempelhof.

Billet- og Bagagepriser. Flugpriser.

Fra København til: Von Kopenhagen nach:	Passagerer (Personen)			Overvægt pr. kg Übergepäck pr. kg	
	D. Kr.	RM	Til København Nach Kopenh.	D. Kr.	RM
Aachen	60.00	+ 53.00	RM 111.00	0.50	+ 0.55
Amsterdam	133.00		Fl. 77.00		0.75
Antwerpen	160.00		B. Fr. 1135.00		0.80
Baden/Baden	60.00	+ 76.00	RM 134.00	0.50	+ 0.75
Basel	60.00	+ 90.00	S. Fr. 185.00	0.50	+ 0.90
Berlin	72.00		RM 65.00		0.70
Bern via Hamburg	60.00	+ 117.00	S. Fr. 218.00	0.50	+ 1.15
Bern via Berlin	72.00	+ 111.00	" 221.00	0.70	+ 1.10
Bremen	78.00		RM 78.00		0.70
Breslau	72.00	+ 30.00	" 95.00		0.70 + 0.30
Brüssel	160.00		B. Fr. 1135.00		0.80
Chemnitz via Berlin	72.00	+ 32.00	RM 97.00	0.70	+ 0.30
Chemnitz via Hamburg	60.00	+ 55.00	" 113.00	0.50	+ 0.55
Cottbus	72.00	+ 15.00	" 80.00	0.70	+ 0.15
Darmstadt	60.00	+ 59.00	" 117.00	0.50	+ 0.60
Dortmund	60.00	+ 40.00	" 98.00	0.50	+ 0.40
Dresden	72.00	+ 22.00	" 87.00	0.70	+ 0.20
Düsseldorf	110.00		" 103.00		0.70
Erfurt via Hamburg	60.00	+ 46.00	" 104.00	0.50	+ 0.45
Erfurt via Berlin	72.00	+ 30.00	" 95.00	0.70	+ 0.30
Essen via Hamburg	105.00		" 99.00		0.70
Essen via Hamb.-Hannov.	60.00	+ 42.00	" 100.00	0.50	+ 0.40
Flensburg	40.00		" 39.00		0.40
Frankfurt	60.00	+ 55.00	" 113.00	0.50	+ 0.55
Freiburg via Hamburg	60.00	+ 86.00	" 144.00	0.50	+ 0.85
Freiburg via Berlin	72.00	+ 80.00	" 145.00	0.70	+ 0.80
Friedrichshaf. via Hamb.	60.00	+ 86.00	" 144.00	0.50	+ 0.85
Friedrichshaf. via Berlin	72.00	+ 80.00	" 145.00	0.70	+ 0.80
Genf via Hamburg	60.00	+ 118.00	S. Fr. 220.00	0.50	+ 1.20
Genf via Berlin	72.00	+ 123.00	" 235.00	0.70	+ 1.25
Gleiwitz	72.00	+ 39.00	RM 104.00	0.70	+ 0.40
Göteborg	50.00		Sv. Kr. 50.00		0.50
Halle/Leipzig via Berlin	72.00	+ 20.00	RM 85.00	0.70	+ 0.20
Halle/Leipzig via Hamb.	60.00	+ 43.00	" 101.00	0.50	+ 0.45
Hamburg	60.00		" 58.00		0.50
Hannover	60.00	+ 20.00	" 78.00	0.50	+ 0.20
Karlsbad via Berlin	72.00	+ 47.00	" 112.00	0.70	+ 0.45
Karlsruhe	60.00	+ 71.00	" 129.00	0.50	+ 0.70
Kiel	48.00		" 47.00		0.50



BERLIN: Rigsdagsbygningen (Reichstag).

Billet- og Bagagepriser. Flugpriser.

Fra København til: Von Kopenhagen nach:	Passagerer (Personen)			Overvægt pr. kg Übergepäck pr. kg	
	D. Kr.	RM	Til København Nach Kopenh.	D. Kr.	RM
Konstanz	60.00	+ 96.00	RM 154.00	0.50	+ 0.95
Köln via Hamburg-Essen	115.00		" 102.00		0.75
Köln via Hamb.-Hannov.	60.00	+ 45.00	" 103.00	0.50	+ 0.45
London	205.00		£ 12-0-0		1.00
Lübeck	48.00		RM 43.00		0.50
Magdeburg	60.00	+ 25.00	" 83.00	0.50	+ 0.25
Malmö	15.00		Sv. Kr. 15.00		0.10
Mannheim	60.00	+ 64.00	RM 122.00	0.50	+ 0.65
Marienbad via Berlin	72.00	+ 50.00	" 115.00	0.70	+ 0.50
München via Berlin	72.00	+ 70.00	" 135.00	0.70	+ 0.70
München via Hamb.-Erfurt	60.00	+ 87.00	" 145.00	0.50	+ 0.85
Nürnberg via Berlin	72.00	+ 49.00	" 114.00	0.70	+ 0.50
Nürnberg via Hamb.-Erfurt	60.00	+ 66.00	" 124.00	0.50	+ 0.65
Oslo	100.00		N. Kr. 100.00		1.00
Paris	193.00		Fr. Fr. 1165.00		1.00
Prag via Berlin	72.00	+ 42.00	RM 107.00	0.70	+ 0.40
Riesengeb./Hirschberg	72.00	+ 29.00	" 94.00	0.70	+ 0.30
Rotterdam	141.00		Fl. 82.00		0.75
Saarbrücken	60.00	+ 80.00	RM 138.00	0.50	+ 0.80
Stettin	62.50		" 50.00		0.60
Stuttgart via Hamburg	60.00	+ 76.00	" 134.00	0.50	+ 0.75
Stuttgart via Berlin	72.00	+ 70.00	" 135.00	0.70	+ 0.70
Westerland	40.00	+ 15.00	" 54.00	0.40	+ 0.15
Wien	72.00	+ 82.00	" 147.00	0.70	+ 0.80
Wyk	40.00	+ 15.00	" 54.00	0.40	+ 0.15
Zürich via Hamburg	60.00	+ 101.00	S. Fr. 198.00	0.50	+ 1.00
Zürich via Berlin	72.00	+ 95.00	" 201.00	0.70	+ 0.95

15 kg Fri-Bagage.

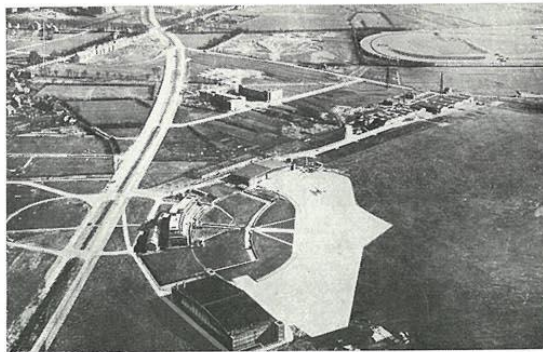
Ved samtidig Køb af T/R-Billet ydes 10 % Rabat paa Returbilletten. — Returbilletten gælder i 2 Maaneder.

Returbilletten kan om ønskes købes uden Fastsættelse af Dato for Returfløjningen og refunderes med det fulde Beløb, saafremt den ikke benyttes. (Se iøvrigt „Vejledning for Passagerer“).

15 kg Freigepäck.

Bei gleichzeitiger Lösung des Hin-und Rückflugscheines wird auf den Rückflugschein eine Ermässigung von 10 % eingeräumt. — Der Rückflugschein gilt 2 Monate.

Der Rückflugschein kann auf Wunsch ohne Festlegung des Rückflugdatums gelöst werden, und wird derselbe im Falle der Nichtbenutzung in voller Höhe zurück-erstattet. (Siehe übrigens „Wissenswertes für Fluggäste“).



HAMBURG: Flughafen Fuhlsbüttel.

Billet- og Bagagepriser. Flugpriser.

Fra Malmö til: Von Malmö nach:	Passagerer (Personen)			Overvægt pr. kg Übergepäck pr. kg	
	Sv. Kr.	RM	Til Malmö Nach Malmö	Sv. Kr.	RM
Aachen	75.00 +	53.00	RM 123.00	0.60 +	0.55
Amsterdam	148.00		Fl 86.00		0.80
Antwerpen	175.00		B. Fr. 1265.00		0.80
Baden/Baden	75.00 +	76.00	RM 146.00	0.60 +	0.75
Basel	75.00 +	90.00	S. Fr. 200.00	0.60 +	0.90
Berlin	87.00		RM 77.00		0.85
Bern via Hamburg	75.00 +	117.00	S. Fr. 233.00	0.60 +	1.15
Bern via Berlin	87.00 +	111.00	" 237.00	0.85 +	1.10
Bremen	93.00		RM 90.00		0.80
Breslau	87.00 +	30.00	" 107.00	0.85 +	0.30
Brüssel	175.00		B. Fr. 1265.00		0.80
Chemnitz via Berlin	87.00 +	32.00	RM 109.00	0.85 +	0.30
Chemnitz via Hamburg	75.00 +	55.00	" 125.00	0.60 +	0.55
Cottbus	87.00 +	15.00	" 92.00	0.85 +	0.15
Darmstadt	75.00 +	59.00	" 129.00	0.60 +	0.60
Dortmund	75.00 +	40.00	" 110.00	0.60 +	0.40
Dresden	87.00 +	22.00	" 99.00	0.85 +	0.20
Düsseldorf	125.00		" 115.00		0.70
Erfurt via Hamburg	75.00 +	46.00	" 116.00	0.60 +	0.45
Erfurt via Berlin	87.00 +	30.00	" 107.00	0.85 +	0.30
Essen via Hamburg	120.00		" 111.00		0.70
Essen via Hamb.-Hannov.	75.00 +	42.00	" 112.00	0.60 +	0.40
Flensburg	55.00		" 51.00		0.55
Frankfurt	75.00 +	55.00	" 125.00	0.60 +	0.55
Freiburg via Hamburg	75.00 +	86.00	" 156.00	0.60 +	0.85
Freiburg via Berlin	87.00 +	80.00	" 157.00	0.85 +	0.80
Friedrichshaf. vi Hamb.	75.00 +	86.00	" 156.00	0.60 +	0.85
Friedrichshaf. via Berlin	87.00 +	80.00	" 157.00	0.85 +	0.80
Genf via Hamburg	75.00 +	118.00	S. Fr. 235.00	0.60 +	1.20
Genf via Berlin	87.00 +	123.00	" 252.00	0.85 +	1.25
Gleiwitz	87.00 +	39.00	RM 116.00	0.85 +	0.40
Halle/Leipzig via Berlin	87.00 +	20.00	" 97.00	0.85 +	0.20
Halle/Leipzig via Hamb.	75.00 +	43.00	" 113.00	0.60 +	0.45
Hamburg	75.00		" 70.00		0.60
Hannover	75.00 +	20.00	" 90.00	0.60 +	0.20
Karlsbad via Berlin	87.00 +	47.00	" 124.00	0.85 +	0.45
Karlsruhe	75.00 +	71.00	" 141.00	0.60 +	0.70
Kiel	63.00		" 59.00		0.65
Konstanz	75.00 +	96.00	" 166.00	0.60 +	0.95



HAMBURG: Michaeliskirche.

Billet- og Bagagepriser. Flugpriser.

Fra Malmö til: Von Malmö nach:	Passagerer (Personen)			Overvægt pr. kg Übergepäck pr. kg	
	Sv. Kr.	RM	Til Malmö Nach Malmö	Sv. Kr.	RM
Köln via Hamburg-Essen	130.00		" 114.00		0.75
Köln via Hamb.-Hannov.	75.00 +	45.00	" 115.00	0.60 +	0.45
København	15.00		D. Kr. 15.00		0.10
London	220.00		£ 12-15-0		1.00
Magdeburg	75.00 +	25.00	RM 95.00	0.60 +	0.25
Mannheim	75.00 +	64.00	" 134.00	0.60 +	0.65
Marienbad via Berlin	87.00 +	50.00	" 127.00	0.85 +	0.50
München via Berlin	87.00 +	70.00	" 147.00	0.85 +	0.70
München via Hamb.-Erfurt	75.00 +	87.00	" 157.00	0.60 +	0.85
Nürnberg via Berlin	87.00 +	49.00	" 126.00	0.85 +	0.50
Nürnberg via Hamb.-Erfurt	75.00 +	66.00	" 136.00	0.60 +	0.65
Paris	208.00		Fr. Fr. 1254.00		1.00
Prag via Berlin	87.00 +	42.00	RM 119.00	0.85 +	0.40
Riesengeb./Hirschberg	87.00 +	29.00	" 106.00	0.85 +	0.30
Rotterdam	156.00		Fl. 91.00		0.80
Saarbrücken	75.00 +	80.00	RM 150.00	0.60 +	0.80
Stettin	77.50		" 62.00		0.75
Stuttgart via Hamburg	75.00 +	76.00	" 146.00	0.60 +	0.75
Stuttgart via Berlin	87.00 +	70.00	" 147.00	0.85 +	0.70
Wien	87.00 +	82.00	" 159.00	0.85 +	0.80
Westerland	55.00 +	15.00	" 66.00	0.55 +	0.15
Wyk	55.00 +	15.00	" 66.00	0.55 +	0.15
Zürich via Hamburg	75.00 +	101.00	S. Fr. 213.00	0.60 +	1.00
Zürich via Berlin	87.00 +	95.00	" 217.00	0.85 +	0.95

15 kg Fri-Bagage.

Ved samtidig Køb af T/R-Billet ydes 10 % Rabat paa Returbilletten. — Returbilletten gælder i 2 Maanedere.

Returbilletten kan om ønskes købes uden Fastsættelse af Dato for Returflyvningen og refunderes med det fulde Beløb, saafremt den ikke benyttes. (Se iøvrigt „Vejledning for Passagerer“).

15 kg Freigepäck.

Bei gleichzeitiger Lösung des Hin- und Rückflugscheines wird auf den Rückflugschein eine Ermässigung von 10 % eingeräumt. — Der Rückflugschein gilt 2 Monate.

Der Rückflugschein kann auf Wunsch ohne Festlegung des Rückflugdatums gelöst werden, und wird derselbe im Falle der Nichtbenutzung in voller Höhe zurückerstattet. (Siehe übrigens „Wissenswertes für Fluggäste“).



Automobilbefordring til Lufthavnene.

Betaling for Befordring fra Byen til Lufthavnen resp. omvendt er iberegnet Billetprisen.

Autobussens Afgang for Flyvemaskinens planmæssige Start angivet i Minutter () eller Klokkeslet.

For de udenlandske Byers Vedkommende er Afgangstiden for Automobilene kun angivet for Starter i Retning mod København. (Se iverdigt „Vejledning for Passagerer“).

Automobilbefordring til den Flugplätzen.

Die Gebühr für die Beförderung vom Stadttinnern zum Flughafen bezw. umgekehrt ist im Flugpreis einbegriffen.

Abfahrt des Kraftwagens in Minuten () bezw. Uhrzeiten vor Start des Flugzeuges. Bei allen ausländischen Städten sind die Abfahrtszeiten des Kraftwagens nur für Flüge in der Richtung nach Kopenhagen angegeben.

(Siehe iverdigs „Wissenswertes für Fluggäste“).

I København fra:

In Kopenhagen ab:

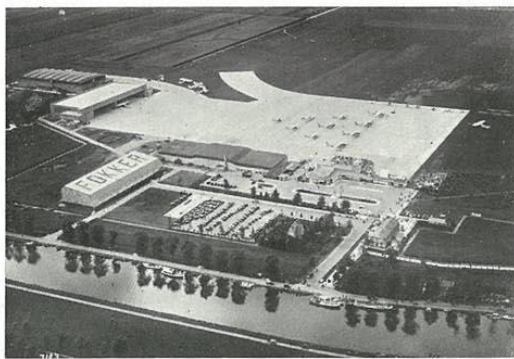
Hotel d'Angleterre	Palace Hotel	D. D. L.S. Passage-Bur. Vesterbrog. 5	Hotel Terminus	For Rute Für Strecke
800	805	810	810	5 ¹⁾ , 127, 509, 517
830	835	840	840	5 ²⁾
1130	1135	1140	1140	8
—	—	1350	—	561 ³⁾
1420	1425	1430	1430	8 ³⁾
1540	1545	1550	1550	561 ³⁾
—	—	1640	—	511
—	—	1815	—	5/127, 517

¹⁾ Fra 1/2. ²⁾ 1/5—30/a. ³⁾ Fra 1/a. ab ab

I Amsterdam In	fra ab	K. L. M. Passage-Bureau, Leidscheplein (50).
„ Antwerpen	„	Gare Centrale (45).
„ Basel	„	Hotel Schweizerhof, Zentralbahnplatz (30).
„ Berlin	„	Ingen Automobilbefordring til eller fra Lufthavnen. — Undergrundsbane og Sporvogn (Linie 73) kører direkte til Lufthavnen. Kein Zubringerdienst. Untergrundbahn und Strassenbahnlinie 73 fahren unmittelbar bis zum Flughafen.
„ Bremen	„	Hotel Columbus (30), Lloyd Reisebüro, Bahnhofstr. 35 (25).
„ Breslau	„	Nordhotel, gegenüber dem Hauptbahnhof (30).
„ Brüssel	„	Bureau SABENA, 32—34 Boulevard Adolphe Max (45).

I Chemnitz In	fra ab	Bahnhofshotel (Continental) (35), Rathausmarkt (30).
„ Dortmund	„	Verkehrsverein Dortmund. Hohestrasse (35), Hotel Fürstenhof, gegenüber dem Hauptbahnhof (30).
„ Dresden	„	Reisebüro Hauptbahnhof (30).
„ Düsseldorf	„	Hauptbahnhof (30), Parkhotel & Breidenbacher Hof (25).
„ Erfurt	„	Hauptbahnhof (30).
„ Essen	„	Verkehrsverein, gegenüber dem Hauptbahnhof Kl. 12.00. (Til København via Dortmund-Hannov.-Hamburg) Kl. 12.30 (til København via Hamburg).
„ Flensburg	„	MER-Reisebüro im Zentralomnibusbahnhof (ZOB) (früher alter Bahnhof) (30). Reichsbahnhof eller (oder) Bahnhof Harsillee efter Behov (nach Bedarf).
„ Genf	„	Hotel des Bergues (30).
„ Göteborg	„	Statens Järnvägers Resebyrå (60).
„ Halle/Leipzig	„	Halle: Hotel Stadt Hamburg Kl. 955, 1215, 1245, 1345. Leipzig: Hotel Astoria, Blücherplatz 2, Kl. 1005, 1225, 1255, 1355.
„ Hamburg	„	Hapag-Reisebüro am Hauptbahnhof (40).
„ Hannover	„	Ernst August Platz Kl. 1430.
„ Helsingfors	„	Ingen Automobilbefordring. Kein Zubringerdienst.
„ Kiel	„	Hauptbahnhof, gegenüber dem Hansa-Hotel (35), Reisebüro am Dreeckplatz (30), gegenüber Schlossbrauerei (25).
„ Köln	„	Domhotel, Domhof (35)
„ London	„	Hotel Victoria, Northumberland Avenue (60) for K. L. M. Ruter (für K. L. M. Strecken). Airway Terminus, Victoria Station (45) for Luft Hansa Ruter (für Luft Hansa Strecken).
„ Lübeck	„	Lübeck-Bahnhof Kl. 1220, Markt Kl. 1225.
„ Malmö	„	Central Stationen Kl. 800 & 1530.
„ München	„	Luftreisebüro der Süddeutschen Luft Hansa A.-G., Promenadenplatz 19 (Hotel Bayerischer Hof) (35).
„ Nürnberg/Fürth	„	Nürnberg: Grand-Hotel & Württemberger Hof (40). Fürth: Park-Hotel (25).
„ Oslo	„	Broen ved Østbanegaarden (Motorbaad) (50). Motorboot ab Brücke Østbahnhof (50).
„ Paris	„	Lignes Farman, 4, Rue Edouard VII (60). Passagerer, som ankommer til Paris, befordres til Hotel Bohy-Lafayette (Square Montholon). Nach Paris ankommende Passagiere werden nach dem Hotel Bohy-Lafayette — Square Montholon — befördert.
„ Prag	„	Luftreisebüro, Vodickova 38 (50).
„ Rotterdam	„	K. L. M. Passage-Bureau, Coelsingel (50).
„ Stettin	„	Reisebüro des Generalanzeigers, Breitestrasse 68 (30).
„ Stockholm	„	Flygpaviljongen, Nybroplan (30).
„ Stuttgart	„	Luftreisebüro, Fürstenstr. 1 (50).
„ Wien	„	Luftreisebüro, Kärntnering 5 (Hotel Bristol) (35).
„ Zürich	„	Hotel Schweizerhof, Bahnhofplatz (45).
„ Åbo	„	Aero O/Y's Kontor, Eriksgatan 12, Salutorget (45).

Oplysninger angaaende Automobilbefordring m. v. faas i alle Rejsebureauer.



Amsterdams Lufthavn „Schiphol“.

Luftpost.

Tillægstakster for Brevpostforsendelser.

(Alm. og anbefalede Brevpostforsendelser samt Postanvisninger — ikke Værdibreve).

Bestemmelsesland	Breve pr. 20 g Øre	Brevkort og Postanv. pr. Stk. Øre	Tryksager pr. 20 g Øre
(Tillægstakster)			
Europa	15	10	15
Nordafrika	25	25	25
Sydafrika	125	125	125
Tillæg for indre Ruter	25	25	25
Vestafrika	100	100	25
Østafrika	100	100	100
Asiatisk Rusland, Mongoliet, China, Japan ..	100	100	100
Persien	75	75	75
Siam, Straits Settlements	125	125	125
Nederlandsk Indien	150	150	150
Syrien (via Neapel)	75	75	75
Syrien (ad England-Indien Linien), Palæstina og Transjord.	25	25	25
Irak (Mesopotamien)	50	50	50
Britisk Indien (til Karachi)	75	75	75
Britisk Indien (til Delhi)	100	100	100
Forenede Stater, Canada	50	50	50
Bahama-Øerne og Cuba	75	75	75
Dominicanske Republik, Haïti, Jamaica, Mexico	100	100	100
Guatemala, Honduras, Britisk Honduras, Nica- ragua og Salvador	125	125	125
Costa Rica, Panama, Panama-Kanalzonen	150	150	150
Equador, Guyana, Venezuela	225	225	225
Columbia ¹⁾ (via U. S. A.)	250 ¹⁾	250 ¹⁾	250 ¹⁾
Bolivia og Peru (via U. S. A.)	275	275	275
Chile og Nord-Brasilien (via U. S. A.)	350	350	350
Brasilien (via Frankrig)	100 [*]	100	100
Uruguay, Argentina, Chile, Paraguay, Bolivia, Peru (via Frankrig)	150 [*]	150	125
Peru (Tillæg for indre Ruter)	100	100	100
Australien	50	50	50

^{*}) Pr. 5 g. — ¹⁾) Pr. Luftpost alene indenfor Columbia 125.

Luftpostforsendelserne udleveres Modtageren med den første ordinære Udbringning efter Sendingens Ankomst. Den hurtigste Besørgelse opnaas ved at frankere Brevene som „Luftpostekspres“, idet saadanne Breve udleveres Adressaten straks efter Flyvemaskinens Ankomst.

Enhver Forsendelse skal være mærket: $\frac{\text{Luftpost}}{\text{„Par avion“}}$

Nærmere Oplysninger ang. Luftposttruter og Luftposttakster over hele Verden faas hos Postvæsenet.



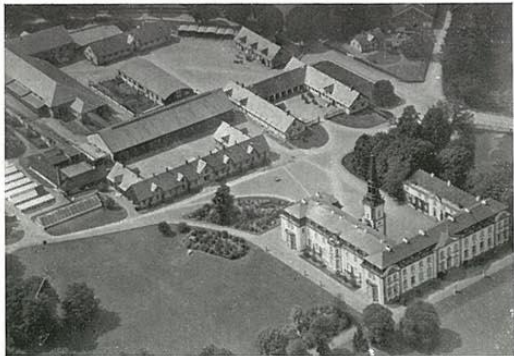
Kronborg (Schloss Kronborg — Helsingør).



Frederiksborg Slot (Frederiksborg Schloss — Nordseeland).



Fredensborg Slot (Fredensborg Schloss — Nordseeland).



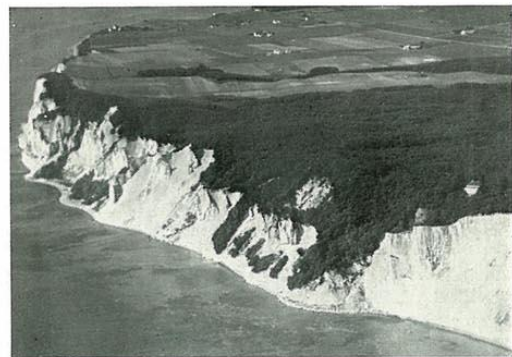
Bregentved.



Valls.



Svendborg Sund.



Møens Klint.



Maribo.



Saxeboing.

NOTERINGER:

