



# OGSAA OM VINTEREN

**REJS HURTIGT**  
220 KM/TIMEN  
**SIKKERT**  
3 MOT. MASKINER  
**KOMFORTABELT**  
I 18° VARME DEN  
KOLDESTE VINTERDAG

KØBENHAVN

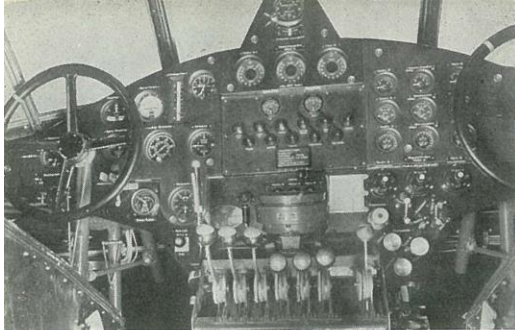
-MALMØ

LONDON  
PARIS  
AMSTERDAM

HAMBURG - LÜBECK -

-BERLIN

**VINTERFARTPLAN 1933-34** 1/11-28 1/2  
DET DANSKE LUFTFARTSELSKAB 1/3 KØBENHAVN



Forerrummet i D. D. L.'s Fokker F XII.

## OGSAA OM VINTEREN

rejser De  
**HURTIGT, SIKKERT OG KOMFORTABELT**  
 med Nutidens mest moderne Befordringsmiddel —  
**FLYVEMASKINEN** —

I Mod sætning til forrige Vinter, hvor kun en Rute (The Scandinavian Air Express) blev trafikeret, vil der i de kommende 4 Vintermaaneder blive opretholdt ikke mindre end 3 Ruter paa København, nemlig:

### Ekspresruten

#### **MALMÖ-KØBENHAVN-BERLIN**

#### **København-Lübeck-Hamburg**

#### **The Scandinavian Air Express**

Efter den store Succes som Ekspresruten til Berlin har opnaaet siden dens Etablering i Maj Maaned i Aar, hvilken i første Række skyldes Indførelsen af flermotors Maskiner samt disses større Hastighed, hvorved Rejsetiden København-Berlin er reduceret til mindre end 2 Timer, blev det besluttet, at fortsætte denne vigtige Rute Vinteren igennem.



**DET DANSKE KØBENHAVN  
 LUFTFARTSELSKAB** A/S

OPLYSNINGER OG BILLETTER  
 GENNEM

AUSKÜNFTE UND FLUGSCHEINE DURCH

(AGENTURSTEMPEL)

## — SIKKERT —

Starten fra Kastrup Lufthavn finder Sted Kl. 9.00 og Ankomsten i Berlin sker Kl. 10.55. I Berlin er der under hele Vinterperioden Tilslutning til en Række større tyske Byer, samt til Prag, Wien og Zürich.

Den stærkt udvidede Vinterfartplan muliggør saaledes, at den rejsende nu ogsaa om Vinteren kan flyve i næsten samme Udstrækning som om Sommeren.

I Perioderne  $\frac{1}{11}$ - $\frac{18}{11}$  og  $\frac{15}{1}$ - $\frac{28}{1}$  34. beflyves Ekspresruten til Berlin af D.D.L.'s 3-MOT. FOKKER F XII MASKINE til 16 PASSAGERER.

D.D.L.'s nye Fokker F XII „Luksus Ekspresmaskine“ er bygget paa Orlogsværftet efter Licens fra Fokkerfabrikkerne i Holland og staar fuldt paa Højde med det bedste i Udlandet. Den er forsynet med 3 engelske luftkølede Bristol Jupiter Motorer paa hver 460 HK, ialt 1380 HK, hvilke giver den en Marchhastighed paa 220 km/T. Maskinens tekniske Udstyr er det bedste og mest fuldkomne.

Dimensioner: Spændvidde: 23 m - Længde: 18 m - Højde: 4,8 m.

Fra den  $\frac{20}{11}$  og indtil videre trafikeres Ruten af Tysklands største Landflyvemaskine, LUFTHANSA'S 4-MOT. „G 38“. (Den flyvende Vinge). Denne Maskintype, der foruden 7 Mands Besætning har Plads til 34 PASSAGERER, var ogsaa indsat paa Berlin-Ruten i September Maaned i Aar. (Se ogsaa Fotografierne bag i Farplanen).

Maskinerne er forsynet med Radio og staar under Flyvningen i konstant Forbindelse med Lufthavnene paa Ruten, modtager Vejrmeldinger og kontrollerer Kursen med Pejlstationerne.

Kabinerne er udstyret med særlig komfortable og magelige Stole, og der er ved den øvrige Indretning taget ethvert Hensyn til Passagerernes Bekvemmelighed. De rummelige Staalrørstole er betrukket med Skind. Kabinévæggene er lydisolerede og forsynet med smagfuldt Betræk. Nogen speciel Paaklædning er ikke paakrævet, idet Kabinerne er opvarmede og fuldstændig trækfri. Temperaturen holdes konstant ved + 18°C, selv den koldeste Vinterdag. For Tilførsel af frisk Luft er der en særlig Ventilationsanordning.



## — HURTIGT —

Kabinen i D. D. L.'s Fokker F XII.



## — KOMFORTABELT —





# DET DANSKE LUFTFARTSELSKAB A/S - KØBENHAVN

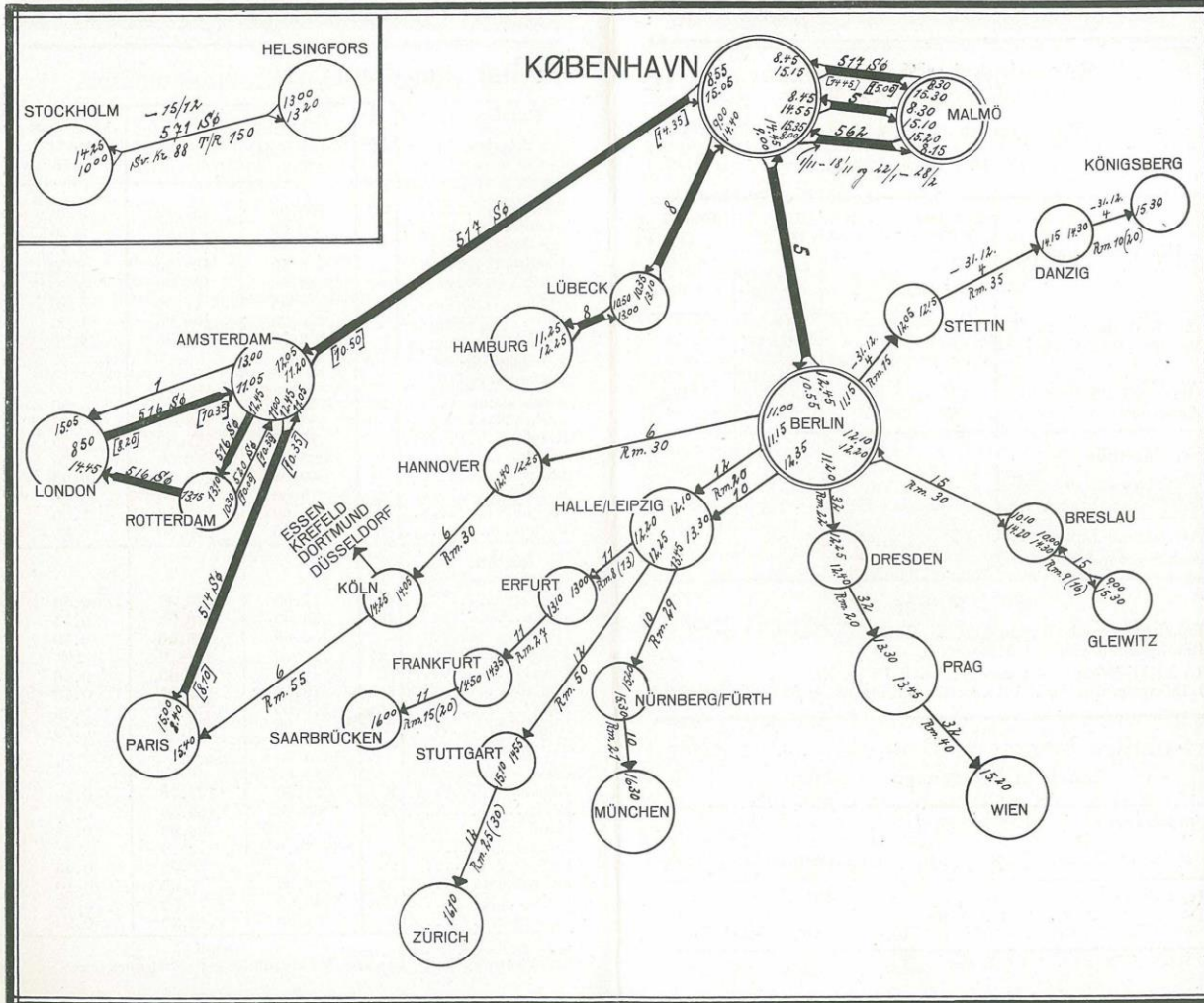
## Vinterfartplan 1933/34

## Winterflugplan 1933/34

1. November 1933—28. Februar 1934

— Ruter paa København.  
 — Tilslutninger paa samme Dag.  
 SØ = Ruten beflyves ogsaa Søndage. — Alle øvrige Ruter trafikeres kun Hverdage.  
 Tiderne er angivet i de resp. Landes Tider.  
 Rutekort uden Maalestoksforhold.  
 Billetpriser i ( ) = Minimumspris for paagældende Delstrækning. — De øvrige Priser er gennemgaende Priser for Flyvninger paa samme Dag.  
 Ret til Ændringer i Farplaner og Billetpriser forbeholdes.  
 Tiderne i [ ] gælder fra 1/12 1933—10/1 1934.

— Strecken von und nach Kopenhagen.  
 — Anschlussstrecken am gleichen Tage.  
 SØ = Strecke wird auch Sonntags befliegen. — Alle übrigen Strecken nur Werktags.  
 Uhrzeiten = Landeszeiten.  
 Streckenplan ohne Masstab.  
 Flugpreise in ( ) = Mindestpreise für eine Teilstrecke. — Die übrigen Preise sind Durchgangsprise für Flüge am gleichen Tage.  
 Flugplan- und Preisänderungen vorbehalten.  
 [ ] Zeiten gelten vom 1/12 1933—10/1 1934.





## Samtlige Luftforbindelser

mellem  
København og Malmö.

1/11 1933—28/2 1934.

Fra København:	Rute 562 D. D. L. Hverdage fra 19/1 1934	Rute 517 A. B. A./K. L. M. Daglig 1/11—20/11 10/1—20/2	Rute 5 D. D. L./ Lufthansa Hverdage 1/12—15/1	Rute 5 D. D. L./ Lufthansa Hverdage
Omnibussen afgaar fra D. D. L. Vesterport, Meldahisgade 5	7 <sup>30</sup>	14 <sup>00</sup>	14 <sup>00</sup>	14 <sup>00</sup>
Afg. Kastrup Lufthavn..	8 <sup>00</sup>	15 <sup>15</sup>	14 <sup>45</sup>	14 <sup>55</sup>
Ank. Malmö Lufthavn..	8 <sup>15</sup>	15 <sup>30</sup>	15 <sup>00</sup>	15 <sup>10</sup>
<b>Fra Malmö:</b>				
Omnibussen afgaar fra Central- stationen .....	14 <sup>45</sup>	8 <sup>00</sup>	8 <sup>00</sup>	8 <sup>00</sup>
Afg. Malmö Lufthavn..	15 <sup>30</sup>	8 <sup>30</sup>	8 <sup>30</sup>	8 <sup>30</sup>
Ank. Kastrup Lufthavn .	15 <sup>45</sup>	8 <sup>45</sup>	8 <sup>45</sup>	8 <sup>45</sup>

### Priser.

Enkelt Tur med Flyvemaskine Kr. 10.00 — Tur/Retur Kr. 17.00.  
Returbilletten gælder i 2 Maaneder.

15 kg Fri-Bagage — Overvægt Kr. 0.10 pr. kg.

I Billetpriisen er incl. Automobilbefordring til og fra Lufthavnene.

## Samtlige Færge- og Dampskibsforbindelser mellem København og Malmö.

Fra København:									
1	2	1	2	1	2	1	2	1	2 <sup>2)</sup>
5 <sup>28</sup>	8 <sup>00</sup>	10 <sup>00</sup>	11 <sup>15</sup>	14 <sup>00</sup>	15 <sup>22</sup>	19 <sup>15</sup>	19 <sup>20</sup>	23 <sup>55</sup>	
Fra Malmö:									
1	2	1	2	1	2	1	2	1	2 <sup>2)</sup>
8 <sup>00</sup>	8 <sup>15</sup>	11 <sup>30</sup>	13 <sup>10</sup>	14 <sup>45</sup>	17 <sup>35</sup>	17 <sup>45</sup>	21 <sup>00</sup>	21 <sup>55</sup>	

1) Færge. 2) Dampskib. \*) Kun Søndage.



## Tarifer (Flugpreise).

Rute (Strecke)	Ment	Passagerer (Personen)		Overvægt pr. kg. Übergepäck je kg
		Enkelt Rejse Hin	Tur/Retur Hin und zurück	
Fra København til: Von Kopenhagen nach:				
Amsterdam .....	D.Kr.	155.00	294.50	0.75
Berlin .....	"	80.00	160.00	0.80
Hamburg .....	"	77.00	154.00	0.75
London .....	"	215.00	408.50	1.00
Lübeck .....	"	62.00	124.00	0.60
Malmö .....	"	10.00	17.00	0.10
Paris .....	"	220.00	400.00	1.00
Rotterdam .....	"	162.00	307.80	0.75
Fra Malmö til: Von Malmö nach:				
Amsterdam .....	S.Kr.	165.00	280.50	0.80
Berlin .....	"	85.00	144.50	0.85
Hamburg .....	"	75.00	127.50	0.75
London .....	"	225.00	382.50	1.00
Lübeck .....	"	60.00	102.00	0.60
København .....	"	10.00	17.00	0.10
Paris .....	"	225.00	385.00	1.00
Rotterdam .....	"	172.00	292.40	0.80
Til København fra: Nach Kopenhagen von:				
Amsterdam .....	FL	77.00	130.90	0.50
Berlin .....	RM	55.00	110.00	0.55
Hamburg .....	"	50.00	100.00	0.50
London .....	£	12.0.0	20.8.0	1/6
Lübeck .....	RM	40.00	80.00	0.40
Malmö .....	S.Kr.	10.00	17.00	0.10
Paris .....	F.frs.	970.00	1570.00	5.00
Rotterdam .....	FL	80.00	136.00	0.50
Til Malmö fra: Nach Malmö von:				
Amsterdam .....	FL	81.00	137.70	0.50
Berlin .....	RM	62.00	105.40	0.60
Hamburg .....	"	57.00	96.90	0.55
London .....	£	12.10.0	21.5.0	1/6
Lübeck .....	RM	47.00	79.90	0.45
København .....	D.Kr.	10.00	17.00	0.10
Paris .....	F.frs.	1040.00	1770.00	5.00
Rotterdam .....	FL	84.00	142.80	0.50

15 kg Fri-Bagage. (15 kg Freigeepäck).

Returbilletter gælder i 2 Maaneder. (Rückflugscheine gelten 2 Monate).



### Automobilbefordring til Lufthavnene.

Betaling for Befordring fra Byen til Lufthavnen og omvendt er inkluderet i Billetpriisen. — Mod Betaling af den fastsatte Takst kan Ledsagere blive befordret til og fra Lufthavnene, saafremt de disponible Pladser til Befordring af Flyvepassagerer ikke er optaget. Flyvepassagerer, som ikke benytter Luftfartselskabets Biler til Lufthavnen, anmodes om at møde i Lufthavnen senest 15 Minutter før Flyvemaskinens planmæssige Start.

Autobussernes Afgang for Flyvemaskinernes planmæssige Start angivet i Minutter ( ) eller Klokkeslet. — For de udenlandske Byers Vedkommende er Afgangstiden for Automobilken kun angivet for Starter i Retning mod København.

### Kraftwagenbefordring zu den Flugplätzen.

Die Gebühr für die Beförderung vom Stadttinnern zum Flughafen bezw. umgekehrt ist im Flugpreis einbegriffen. Begleitpersonen können gegen Gebühr die Zubringerwagen benutzen, sofern die Plätze nicht für die Beförderung der Fluggäste benötigt werden. Fluggäste, die nicht das Zubringerauto der Luftverkehrsgesellschaften benutzen werden gebeten, sich mindestens 15 Minuten vor dem Start auf dem Flugplatz einzufinden. Abfahrt des Kraftwagens in Minuten ( ) bezw. Uhrzeiten vor Start des Flugzeuges. — Bei allen ausländischen Städten sind die Abfahrtszeiten des Kraftwagens nur für Flüge in der Richtung nach Kopenhagen angegeben.

### I København fra: In Kopenhagen ab:

D. D. L.'s Passage-Bureau, VESTERPORT, (Meldahlsgade 5).  
Se ovenstaaende Fotografi. (Siehe obige Aufnahme).

Kl. 7 <sup>30</sup> <sup>05</sup>	for Rute	562	(Retning Malmö).
	(für Strecke).		(Richtung).
" 8 <sup>15</sup>	"	5	{ " Berlin).
" 8 <sup>15</sup>	"	8	{ " Hamburg).
" 8 <sup>15</sup>	"	517	{ " Amsterdam).
" 14 <sup>00</sup>	"	5	{ " Malmö).
" 14 <sup>00</sup>	"	517	{ " Malmö).

<sup>\*)</sup> Kun saafremt der er indtegnet Passagerer til Malmö.

I Amsterdam	fra	K. L. M. Passage-Bureau, Leidscheplein (50).
In	ab	
" Berlin	"	Ingen Automobilbefordring til eller fra Lufthavnen, — Undergrundsbane og Sporvogn (Linie 35) kører direkte til Lufthavnen. Kein Zubringerdienst. — Utergrundbahn und anschließend Strassenbahnlinie 35 fahren unmittelbar bis zum Flughafen.
" Hamburg	"	Hapag-Reisebüro am Hauptbahnhof (40).
" London	"	Hotel Victoria, Northumberland Avenue (50). for K. L. M. Ruter (für K. L. M. Strecken). Airway Terminus, Victoria Station (45) for Luft Hansa Ruter (für Luft Hansa Strecken).
" Lübeck	"	Lübeck-Bahnhof Kl. 12 <sup>40</sup> , Markt Kl. 12 <sup>50</sup> .
" Malmö	"	Central Stationen Kl. 8 <sup>00</sup> , 14 <sup>45</sup> .
" Paris	"	Air France Terminus, Place Lafayette (116 Rue Lafayette) (30).
" Rotterdam	"	K. L. M. Passage-Bureau, Coolsingel 115 (40).



### Vejledning for Passagerer.

**Oplysninger og Flyvebilletter** faas i alle Rejsbureauer og hos Det Danske Luftfartselskab A/S., København, samt gennem Portierne i alle større Hoteller.

**Befordring af Børn.** Børn under 3 Aar, som er under Ledsagelse af en Voksen, og som ikke lægger Beslag paa en særskilt Plads, befordres for en Pris, som udgør 10 % af den normale Billetpriis. Børn, som er fyldt 3 Aar, men som er under 7 Aar, og yngre Børn, som lægger Beslag paa en særskilt Plads, befordres for Halvdelen af den normale Billetpriis.

**Flyvetider og Tilslutninger.** Befordrerens Fartplaner angiver Gennemstider, uden at disse paa nogen Maade garanteres overholdt. Befordrerne forbeholder sig Ret til at afgøre, om de meteorologiske eller andre Betingelser for en normal Gennemførelse af Flyvningen foreligger, om i Særdeleshed Afgang- og Ankomsttiden bør ændres, eller om en Start eller Landing overhovedet bør foretages til noget forud fastsat Klokkeslet eller paa noget forud fastsat Sted. Befordrerne forbeholder sig endvidere Ret til paa Mellemstationerne at beregne saadanne Ophold, som maatte være nødvendige for at sikre Tilslutning; den længste Varighed af disse Ophold angives i Fartplanerne. Der paatages dog intet Ansvar for, at Tilslutning opnaas.

**Ændringer.** Ret til Ændringer i Fartplanen, Billetpriiser osv. forbeholdes, hvorfor de Rejsende samtidig med Billetprestillingen nøje bedes forhøre sig om de respektive Afgangstider m. m.

**Speciel Paaklædning** er ikke paakrævet, idet Befordringen udelukkende foregaar i Maskiner med opvarmede og bekvemt indrettede Kabiner.

**Forfriskninger** af enhver Art kan indtages i alle større Lufthavne.

**Bagagebefordring.** Enhver Luftrejsende kan medføre 15 kg Fri-Bagage. Bagagens Dimensioner maa som Regel ikke overstige 100×50×50 cm. Overvægt betales i Henhold til de gældende Takster. Ekspeditionen finder Sted i Lufthavnen. Befordring af Bagage med en samlet Vægt af over 30 kg vil kun kunne finde Sted efter forudgaaende Anmeldelse hos Luftfartselskabet af Hensyn til disponible Plads.

**Rejsegodsforsikringer** kan tegnes i alle Lufthavne.

**Pasbestemmelser.** Enhver Passager maa være i Besiddelse af et reglementeret Pas, viseret af de paagældende Landes Paskontorer. Til de fleste europæiske Lande udkræves der ikke mere Visum. Pas- og Toldrevisionen foretages paa den sidste indenlandske og den første udenlandske Lufthavn.

# FRA DEN DANSKE TIL DEN TYSKE HOVEDSTAD PAA 2 TIMER

VON DER DEUTSCHEN NACH DER DÄNISCHEN HAUPTSTADT IN 2 STUNDEN



Vue over København — Teilsicht von Kopenhagen.



Stevns Klint — Küstenstrecke bei Stevns (südöstlich von Køge).

Luftruten er den korteste Rejsevej  
Benyt Flyvemaskinens mange Fordele

## Paa Week-end paa Ferie og paa Forretningsrejser

Flyv med Det Danske Luftfartselskabs og  
Deutsche Luft Hansas Maskiner mellem  
MALMÖ — KØBENHAVN — BERLIN  
MALMÖ — KØBENHAVN — HAMBURG

**København — Berlin  
400 km — 2 Timer**

3-mot. Fokker F XII Maskiner til 16 Passagerer  
3-mot. Junkers JU 52 Maskiner til 16 Passagerer  
4-mot. Junkers „G 38“ Maskiner til 34 Passagerer

En Luftrejse mellem Malmö—København—Berlin og Hamburg giver  
et uforglemmeligt Skønhedsindtryk af det danske Ørige, en vid-  
underlig Udsigt over vort Land, over  
Danmarkskortet i naturlig Størrelse

Benyt Nutidens mest moderne  
og hurtigste Befordringsmiddel

Die Luftlinie ist der kürzeste Reiseweg  
Benutzt die vielen Vorteile des Flugzeuges

## Auf Weekend Ferien und Geschäftsreisen

Fliegt mit den Flugzeugen  
der Deutschen Luft Hansa und der Dä-  
nischen Luftverkehrsgesellschaft zwischen  
BERLIN — KOPENHAGEN — MALMÖ  
HAMBURG — KOPENHAGEN — MALMÖ

**Berlin — Kopenhagen  
400 Km — 2 Stunden**

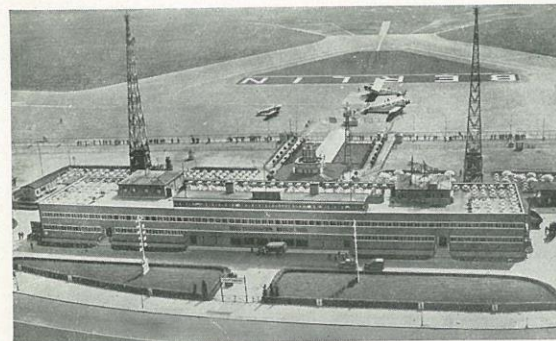
4-mot. Junkers „G 38“ Flugzeuge für 34 Passagiere  
3-mot. Junkers JU 52 Flugzeuge für 16 Passagiere  
3-mot. Fokker F XII Flugzeuge für 16 Passagiere

Ein Flug über Norddeutschland und das dänische Inselreich bietet  
dem Reisenden einen unvergesslichen Schönheitseindruck

Das Flugzeug ist das schnellste  
und modernste Verkehrsmittel  
der Jetztzeit,



Berlin — Brandenburger Tor.



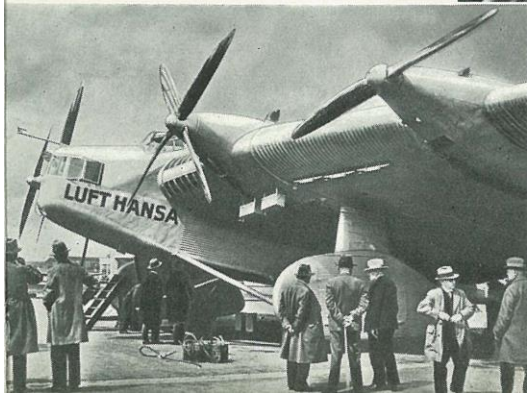
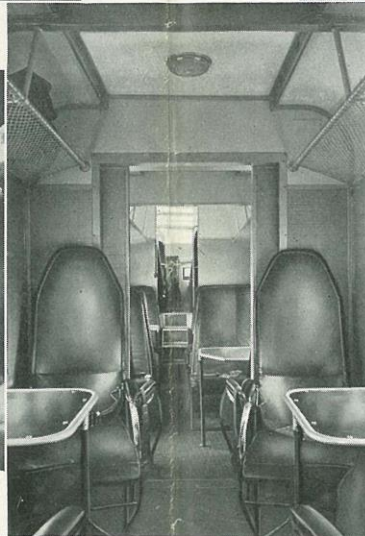
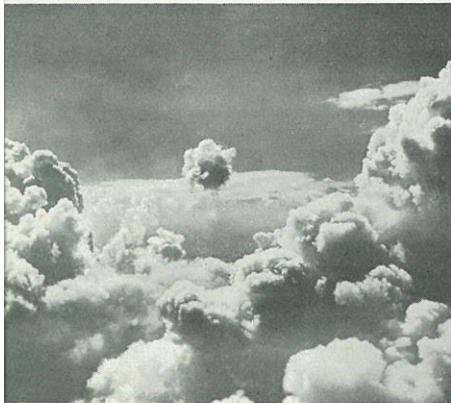
Berlin — Zentrallughafen Tempelhof.

# EKSPRESRUTEN KØBENHAVN—BERLIN



trafikeres af Det Danske Luftfartsselskabs 3-mot. FOKKER F XII Maskine til 16 Passagerer og af Deutsche Luft Hansas 3-mot. JUNKERS „JU 52“ Maskiner til 16 Passagerer eller af 4-mot. „G 38“ Maskiner til 34 Passagerer.

Fotografiene viser Luft-hansa's „G 38“ Maskine (Den flyvende Ving) hvilken Maskintype var indsat paa Berlin-Ruten i September Maaned og atter vil overtage Driften fra den <sup>20/11</sup> og indtil videre.



„G 38“ er forsynet med 4 JUNKERS L88-Motorer a 650 HK = 2600 HK  
Speendvidde . . . . . 45 m  
Længde . . . . . 23 m  
Højde . . . . . 7,2 m

