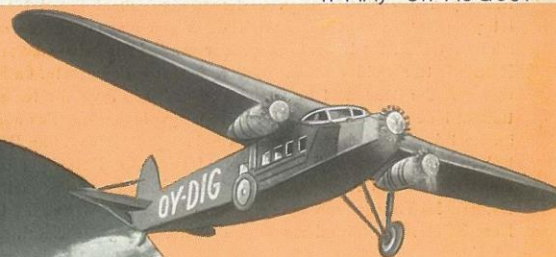
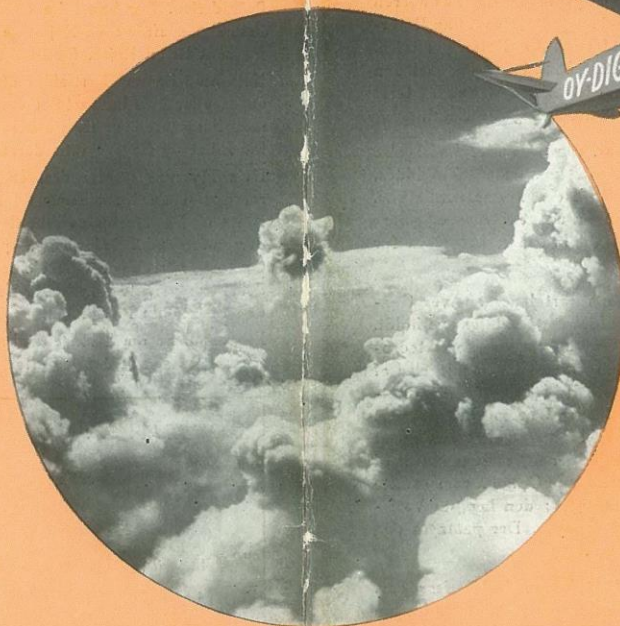
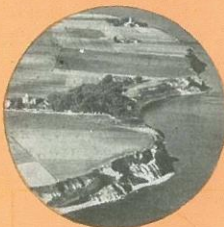


Flyv

PAA FORRETNINGSREJSE, FERIE OG WEEK-END

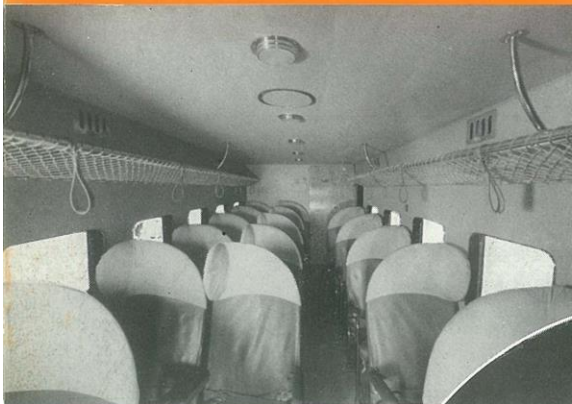
SOMMERFARTPLAN 1934 SOMMERFLUGPLAN 1934

1. MAJ—31. AUGUST



DET DANSKE LUFTFARTSELSKAB A/S
KØBENHAVN — KOPENHAGEN





D.D.L. Fokker FXII — Kabine-Interiør



D.D.L. Fokker FXII — 3-mot., 16 Passagerer



LUFTHANSA JU 52 — Kabine-Interiør



LUFTHANSA JU 52 — 3-mot., 17 Passagerer

SOMMERFARTPLAN 1934

2. UDGAVE



DET DANSKE LUFFARTSELSKAB A/S

PASSAGE-BUREAU: VESTERPORT, MELDAHLSGADE 5
TLF. C. 8800 & 3848 • TELEGRAM-ADR.: „LUFFART“

OPLYSNINGER OG BILLETTER FAAS HOS:
DET DANSKE LUFFARTSELSKAB A/S, SAMT I ALLE
REJSEBUREAUER OG GENNEM HOTELPORTIERNE

LUFTHANSA
G 38 —
4-mot., 34
Passagerer

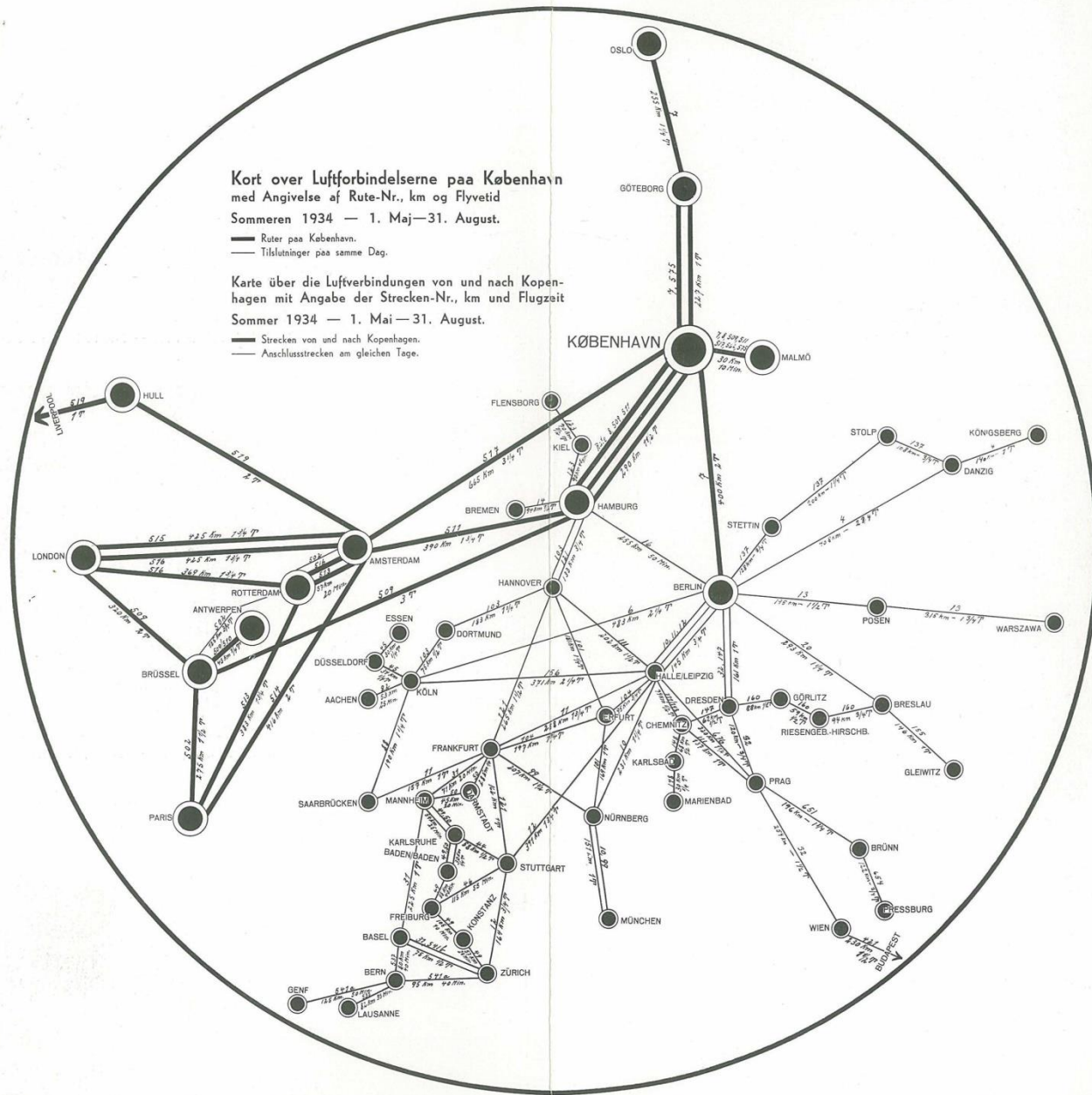


Kort over Luftforbindelserne paa København
 med Angivelse af Rute-Nr., km og Flyvetid
 Sommer 1934 — 1. Maj—31. August.

— Ruter paa København.
 — Tilslutninger paa samme Dag.

Karte über die Luftverbindungen von und nach Kopen-
hagen mit Angabe der Strecken-Nr., km und Flugzeit
 Sommer 1934 — 1. Mai—31. August.

— Strecken von und nach Kopenhagen.
 — Anschlusstrecken am gleichen Tage.



Afgaaende

Maskiner fra Kastrup Lufthavn:

Alt om Lufttrafiken mellem København og Malmö findes Side 5—6.

Afgang D. D. L. Vesterport (Omnibus)	Afgang Kastrup Lufthavn	Bestemmelses- sted	Ank.	Trafik	Selskab
1/6 ³¹ /7 730	800	Malmö	815	D	D. D. L.
1/6 ³¹ /8 815	910	"	925	D	"
815	900	Amsterdam	1245	D	A. B. A./ K. L. M.
		Rotterdam	1340	D	
		Paris	1455	D	
		London	1515	D	
		Hull	1520	Hv	
		Liverpool	1640	Hv	
815	900	Hamburg	1040	D	D. D. L./ D. L. H.
940	1015	Berlin	1210	D	"
1025	1100	Hamburg	1240	Hv	Air France/ Sabena
		Brüssel	1530	Hv	
		Antwerp	1625	Hv	
		Paris	1730	Hv	
		London	1800	Hv	
1155	1235	Göteborg	1335	D	A. B. A.
1155	1240	Malmö	1255	D	A. B. A./ K. L. M.
1430	1505	Malmö	1520	D	A. B. A.
1430	1515	Hamburg	1640	D	A. B. A./ K. L. M.
		Amsterdam	1905	D	
		Rotterdam	1955	Hv	
		Paris	2135	Hv	
		London	2050	D	
1520	1600	Malmö	1615	Hv	Air France/ Sabena
1555	1630	Malmö	1645	D	D. D. L./ D. L. H.
1615	1655	Malmö	1710	D	"
1615	1705	Göteborg	1810	Hv	D. L. H.
		Oslo	1945	Hv	
1815	1900	Malmö	1915	D	A. B. A./ K. L. M.

D = Daglig. Hv = Hverdage. Tiderne er angivet i de respektive Landes Tider.

Ankommende

Maskiner til Kastrup Lufthavn:

Alt om Lufttrafiken mellem København og Malmö findes Side 5—6.

Ankomst Kastrup Lufthavn	Fra	Afg.	Trafik	Selskab	
845	Malmö	830	D	D. D. L./D. L. H.	
845	Malmö	830	D	A. B. A./K. L. M.	
940	Göteborg	835	Hv	D. L. H.	
		Oslo	700		Hv
955	Malmö	940	D	D. D. L./D. L. H.	
1045	Malmö	1030	Hv	Air France/Sabena	
1225	Hamburg	1105	D	A. B. A./K. L. M.	
		Amsterdam	930		D
		Rotterdam	850		Hv
		London	700		D
1225	Malmö	1210	D	A. B. A.	
1445	Göteborg	1345	D	A. B. A.	
1500	Malmö	1445	D	A. B. A./K. L. M.	
1545	Hamburg	1405	Hv	Air France/Sabena	
		Brüssel	1100		Hv
		Antwerpen	1030		Hv
		Paris	915		Hv
		London	845		Hv
1615	Hamburg	1445	D	D. D. L./D. L. H.	
1635	Berlin	1435	D	D. D. L./D. L. H.	
1745	Malmö	1730	D	D. D. L.	
1845	Amsterdam	1600	D	A. B. A./K. L. M.	
		Rotterdam	1520		Hv
		Paris	1315		D
		London	1315		D
		Hull	1325		Hv
		Liverpool	1210		Hv

D = Daglig. Hv = Hverdage. Tiderne er angivet i de respektive Landes Tider.

Samtlige Luftforbindelser mellem København og Malmö.

1. Maj til 31. August 1934.

Fra København:	Rute 562 D. D. L. Daglig		Rute 511 A. B. A./K. L. M.	Rute 575 A. B. A.	Rute 509 Air France/Sabena	Rute 8 D.D.L./Lufthansa	Rute 7 D.D.L./Lufthansa	Rute 517 A. B. A./K. L. M.
	1/8—31/7	1/8—31/8	Daglig	Daglig	Hverdage	Daglig	Daglig	Daglig
Omnibussen afgaar fra D.D.L. Vesterport, Meldahlsgade 5 .	730	815	1155	1430	1520	1555	1615	1815
Afg. Kastrup Lufthavn	800	910	1240	1505	1600	1630	1655	1900
Ank. Malmö Lufthavn	815	925	1255	1520	1615	1645	1710	1915

Fra Malmö:	Rute 8 D.D.L./Lufthansa	Rute 517 A. B. A./K. L. M.	Rute 7 D.D.L./Lufthansa	Rute 509 Air France/Sabena	Rute 575 A. B. A.	Rute 511 A. B. A./K. L. M.	Rute 562 D. D. L.
	Daglig	Daglig	Daglig	Hverdage	Daglig	Daglig	Daglig
Omnibussen afgaar fra Centralstationen	800	800	910	1000	1140	1415	1700
Afg. Malmö Lufthavn	830	830	940	1030	1210	1445	1730
Ank. Kastrup Lufthavn	845	845	955	1045	1225	1500	1745

Priser.

Enkelt Tur med Flyvemaskine Kr. 10.00 — Tur/Retur Kr. 17.00.
Returbilletten gælder i 2 Maaneder.
15 kg Fri-Bagage — Overvægt Kr. 0.10 pr. kg.
I Billetprisen er incl. Automobilbefordring til og fra Lufthavnene.

Samtlige Færge- og Dampskibsforbindelser mellem København og Malmö.

25. Juni—31. August.

Fra København:													
1	2	2	1	2	2*)	2	1	2	2	1	2	2*)	1*)
525	800	945	942	1105	1230	1480	1402	1700	1915	1922	2145	2355	2345

Fra Malmö:												
1	2	2*)	2	2	1	2	1	2	2	2	1	2*)
800	815	1030	1130	1305	1225	1445	1685	1745	1945	2150	2205	2355

1) Færge. 2) Dampskib. *) Kun Søndage.

Har De ikke fløjet før, eller er De muligvis i første Omgang betænkelig ved en længere Luftrejse, kan vi som et første Forsøg anbefale Dem en Prøvetur til Malmö. Uden Tvivl vil en saadan lille Udflugt yderligere bidrage til, at De ved fremtidige Udenlandsrejser vælger Flyvemaskinen.

Alle Ruter paa København og Malmö trafikeres af de største, hurtigste og mest moderne internationale Rutemaskiner.

Rute 562 trafikeres af D. D. L. med 3-mot. Fokker F XII Maskiner til 16 Passagerer.

Ruterne 7 & 8 trafikeres af D. D. L. og Lufthansa med 3-mot. Fokker F XII til 16 Passagerer, 3-mot. Junkers „JU52“ til 17 Passagerer og i visse Perioder af den „Flyvende Ving“, Junkers „G 38“, 4-mot. til 34 Passagerer.

Rute 509 beflyves af Air France (Paris) og Sabena (Brüssel) med 3-mot. Fokker eller 3-mot. Silver Star Maskiner til 8 Passagerer.

Rute 511 beflyves af A. B. A. og K. L. M. med 3-mot. Fokker Maskiner til 14 Passagerer.

Rute 517 beflyves af A. B. A. og K. L. M. med 3-mot. Fokker Maskiner til 14 Passagerer og fra midt i Juli med Fokker F XXII til 22 Passagerer.

Rute 575 opretholdes af A. B. A. (A.-B. Aerotransport, Stockholm) med 1-mot. Northrop Delta Maskiner til 6 Passagerer.

Automobilbefordring til Lufthavnene.

Betaling for Befordring fra Byen til Lufthavnen og omvendt er inkluderet i Billetprisen. — Mod Betaling af den fastsatte Takst kan Ledsagere blive befordret til og fra Lufthavnene, saafremt de disponible Pladser til Befordring af Flyvepassagerer ikke er optaget. Flyvepassagerer, som ikke benytter Luftfartselskabets Biler til Lufthavnen, anmodes om at møde i Lufthavnen senest 15 Minutter før Flyvemaskinens planmæssige Start.

Autobussernes Afgang for Flyvemaskinernes planmæssige Start angivet i Minutter () eller Klokkeslet. — For de udenlandske Byers Vedkommende er Afgangstiden for Automobilene kun angivet for Starter i Retning mod København.

Kraftwagenbeförderung zu den Flugplätzen.

Die Gebühr für die Beförderung vom Stadttinnern zum Flughafen bzw. umgekehrt ist im Flugpreis einbegriffen. Begleitpersonen können gegen Gebühr die Zubringerwagen benutzen, sofern die Plätze nicht für die Beförderung der Fluggäste benötigt werden. Fluggäste, die nicht das Zubringerauto der Luftverkehrsgesellschaften benutzen werden gebeten, sich mindestens 15 Minuten vor dem Start auf dem Flugplatz einzufinden.

Abfahrt des Kraftwagens in Minuten () bzw. Uhrzeiten vor Start des Flugzeuges. — Bei allen ausländischen Städten sind die Abfahrtszeiten des Kraftwagens nur für Flüge in der Richtung nach Kopenhagen angegeben.

I København fra: (10 km fra Byens Centrum til Lufthavnen).

In Kopenhagen ab: (10 km von Stadtmitte zum Flughafen).

D. D. L.'s Passage-Bureau, VESTERPORT, Meldahlsgade 5.

Kl. 7 ³⁰ til Starten	8 ⁰⁰ (Rute 562)	Retning	Malmö	Kun 1/8-31/7
für den Start	Strecke	Richtung		Nur
" 8 ¹⁵ " " "	910 (" 562)	" "	" "	" 1/8-31/8
" 8 ¹⁵ " " "	900 (" 8)	" "	Hamburg	
" 8 ¹⁵ " " "	900 (" 517)	" "	Amsterdam	
" 9 ⁴⁰ " " "	1015 (" 7)	" "	Berlin	
" 10 ²⁵ " " "	1100 (" 509)	" "	Hambg.-Brüssel	
" 11 ⁵⁵ " " "	1235 (" 575)	" "	Göteborg	
" 11 ⁵⁵ " " "	1240 (" 511)	" "	Malmö	
" 14 ³⁰ " " "	1505 (" 575)	" "	" "	
" 14 ³⁰ " " "	1515 (" 511)	" "	Hambg.-A'dam	
" 15 ²⁰ " " "	1600 (" 509)	" "	Malmö	
" 15 ⁵⁵ " " "	1630 (" 8)	" "	" "	
" 16 ¹⁵ " " "	1655 (" 7a)	" "	" "	
" 16 ¹⁵ " " "	1705 (" 7)	" "	Göteborg-Oslo	
" 18 ¹⁵ " " "	1900 (" 517)	" "	Malmö	

I Amsterdam fra K. L. M. Passage-Bureau, Leidscheplein (50 Min.).
In ab

" Antwerpen " Gare Centrale (30 Min.).

" Basel " Luftreisebüro Swissair, Centralbahnpl. (30 Min.).

" Berlin " Ingen Automobilbefordring til eller fra Lufthavnen. — Undergrundsbane og Sporvogn (Linie 35) kører direkte til Lufthavnen.

Kein Zubringerdienst. Undergrundbahn und anschließend Strassenbahnlinie 35 fahren unmittelbar bis zum Flughafen. (5 km fra (ab) Linden/Friedrichstrasse).

I Bern fra Bahnhofplatz (30 Min.).

In ab

" Breslau " Ingen Automobilbefordring. (Kein Zubringerdienst). Sporvognlinie 6 og 16 (Strassenbahnlinien 6 und 16).

" Brünn " Cedok, Nam Svobody 4 (40 Min.).

" Brüssel " Bureau SABENA, 32—34 Boulevard Adolphe Max (45 Min.).

" Budapest " Luftreisebüro der Malert, Vaci utca 1 (40 Min.).

" Danzig " Ingen Automobilbefordring. (Kein Zubringerdienst). Befordringsmuligheder, se Lufthansas Fartplan.

" Dortmund " Verkehrsverein Dortmund, Betenstrasse (35 Min.).

" Dresden " Reisebüro Hauptbahnhof (30 Min.).

" Erfurt " Hauptbahnhof (25 Min.).

" Frankfurt " Ingen Automobilbefordring. (Kein Zubringerdienst). Befordringsmuligheder, se Lufthansas Fartplan.

" Genf " Place des Bergues (30 Min.).

" Göteborg " A.-B. Aeroports Kontor, Hotellplatsen (50 Min.).

" Halle/Leipzig " Halle: Hotel Stadt Hamburg Kl. 935, 1140.

Leipzig: Hotel Astoria, Blücherplatz 2, Kl. 945, 1150.

" Hamburg " Hapag-Reisebüro am Hauptbahnhof (40 Min.).

" Hannover " Hauptbahnhof, Ernst-August-Platz, Kl. 12²⁰.

" Hull " Royal Station Hotel (20 Min.).

" Kiel " Hauptbahnhof gegenüber dem Hansa-Hotel (35 Min.), Reisebüro am Dreieckplatz (30 Min.), gegenüber Holstenbrauerei (25 Min.).

" Köln " Domhotel, Domhof Kl. 10⁰⁰.

" Königsberg " Ingen Automobilbefordring. (Kein Zubringerdienst). Sporvognlinie 2. (Strassenbahnlinie 2).

" Liverpool " Adelphi Hotel (25 Min.).

" London " Hotel Victoria, Northumberland Avenue (50 Min.) for K. L. M. Ruter (für K. L. M. Strecken). Airway Terminus, Victoria Station (45 Min.) for øvrige Ruter. (für übrige Strecken).

" Malmö " Central Stationen (30 Min.).

" München " Luftreisebüro der Süddeutschen Luft Hansa A.-G., Ritter von Epp-Platz 6 (Hotel Bayerischer Hof) (40 Min.).

" Nürnberg " Grand Hotel (25 Min.).

" Oslo " Broen v. Østbanegaarden (Motorbaad) (50 Min.). Motorboot ab Brücke Ostbahnhof (50 Min.).

" Paris " Air France Terminus, Place Lafayette (116 Rue Lafayette) (35 Min.).

" Posen " Hotel Bazar, Al. Marcinkowskiego 10 (45 Min.).

" Prag " Luftreisebüro, Vodickova 38 (50 Min.).

" Rom " Stazione Servizi Aerei, Piazza Esedra 64—66 (30 Min.).

" Rotterdam " K. L. M. Passage-Bureau, Coolingsingel 115 (40 Min.).

" Stuttgart " Luftreisebüro, Fürstenstrasse 1, Kl. 910, 935.

" Venedig " Riva degli Schiavoni, gegenüber Hotel Danieli (45 Min.).

" Warschau " Al. Jerozolimskie 35 (45 Min.).

" Wien " Luftreisebüro, Kärntnerring 5 (Hotel Bristol) (35 Min.).

" Zürich " Hotel Schweizerhof, Bahnhofplatz (40 Min.).

Alfabetisk Oversigt over de hurtigste Luftforbindelser fra og til KØBENHAVN

Alphabetische Zusammenstellung der schnellsten Flugverbindungen von und nach Kopenhagen.

Tabellen omfatter kun Byer, som kan naas paa Afrejsedagen. (Dise Zusammenstellung enthält nur Städte, die am Tage der Abreise erreicht werden können).

Fra København (Ab Kopenhagen)				Trafik Verkehr)	Flyverute (Flugstrecke)		Til København (Nach Kopenhagen)		
Afgang D. D. L., Vesterport Zubringer- vagen ab Vesterport	Afgang Kastrup Lufthavn Ab. Flughafen Kastrup	Bestemmelsehavn Bestimmungshafen	Ankomst Ankunft		via über	Rute Nr. Strecken Nr.	Afgang fra Abflug von	Ankomst Kastrup Lufthavn Ankunft Flughafen Kastrup	
815	900	Amsterdam	1245	D.	Direkte	517	Amsterdam	1600	1845
1430	1515	Amsterdam	1905	D.	Hamburg	511	Amsterdam	930	1225
1025	1100	Antwerpen	1625	Hv.	Hamburg—Brüssel	509	Antwerpen	1030	1545
815	900	Baden/Baden	1515	Hv.	Hamburg—Hannover—Frankfurt—Mannheim—Karlsruhe	8/121/31/49	Baden/Baden	935	1615
815	900	Basel	1535	Hv.	Hamburg—Hannover—Frankfurt—Mannheim	8/121/31	Basel	920	1615
940	1015	Basel	1845	Hv.	Berlin—Halle/Leipzig—Stuttgart—Zürich	7/12/541 b	Basel	815	1635
940	1015	Berlin	1210	D.	Direkte	7	Berlin	1435	1635
940	1015	Bern	1845	Hv.	Berlin—Halle/Leipzig—Stuttgart—Zürich	7/12/541 a	Bern	815	1635
815	900	Bern	1840	Hv.	Hamburg—Hannover—Frankfurt—Mannheim—Basel	8/121/31/537	Bern	820	1615
1430	1515	Bremen	1745	Hv.	Hamburg	511/14	Bremen	850	1225
940	1015	Brünn	1830	Hv.	Berlin—Dresden—Prag	7/32/651	Brünn	820	1635
1025	1100	Brüssel	1550	Hv.	Hamburg	509	Brüssel	1100	1545
940	1015	Chemnitz	1530	Hv.	Berlin—Halle/Leipzig	7/12/148	Chemnitz	1140	1635
940	1015	Danzig	1555	Hv.	Berlin	7/4	Danzig	—	—
940	1015	Danzig	1805	Hv.	Berlin—Stettin—Stolp	7/137	Danzig	830	1635
815	900	Darmstadt	1520	Hv.	Hamburg—Hannover—Frankf.	8/121/50	Darmstadt	—	—
1025	1100	Dortmund	1720	Hv.	Hamburg—Hannover	509/103 (103/121/8)	Dortmund	1120	1615
940	1015	Dresden	1540	Hv.	Berlin	7/32	Dresden	1210	1635
940	1015	Erfurt	1725	Hv.	Berlin—Halle/Leipzig	7/10/104	Erfurt	925	1635
1025	1100	Erfurt	1655	Hv.	Hamburg—Hannover	509/103/101 (101/121/8)	Erfurt	1100	1615
1430	1515	Flensburg	1840	Hv.	Hamburg—Kiel	511/123	Flensburg	805	1225
815	900	Frankfurt	1355	Hv.	Hamburg—Hannover	8/121	Frankfurt	1105	1615
940	1015	Frankfurt	1500	Hv.	Berlin—Halle/Leipzig	7/11 (104/10/7)	Frankfurt	755	1635
815	900	Freiburg	1600	Hv.	Hamb.—Hannov.—Frankf.—Mannh.—Karlsruhe—Baden/B.	8/121/31/49	Freiburg	850	1615
940	1015	Freiburg	1900	Hv.	Berlin—Halle/Leipzig—Stuttg.	7/12/46	Freiburg	810	1635
940	1015	Genf	1945	Hv.	Berlin—Halle/Leipzig—Stuttgart—Zürich—Bern	7/12/541 a	Genf	715	1635
1155	1235	Göteborg	1335	D.	Direkte	575	Göteborg	1345	1445
1615	1705	Göteborg	1810	Hv.	Direkte	7	Göteborg	835	940
940	1015	Halle/Leipzig	1305	Hv.	Berlin	7/11 (12/7)	Halle/Leipzig	1220	1635
815	900	Hamburg	1040	D.	Direkte	8	Hamburg	1445	1615
1430	1515	Hamburg	1640	D.	Direkte	511	Hamburg	1105	1225
815	900	Hannover	1210	Hv.	Hamburg	8/121	Hannover	1250	1615
1025	1100	Hannover	1535	Hv.	Hamburg	509/103	Hannover	—	—
815	900	Hull	1520	Hv.	Amsterdam	517/519	Hull	1325	1845
940	1015	Karlsbad	1610	Hv.	Berlin—Halle/Leipzig—Chemn.	7/12/148	Karlsbad	1100	1635
815	900	Karlsruhe	1455	Hv.	Hamburg—Hannover—Frankfurt—Mannheim	8/121/31/49	Karlsruhe	955	1615
940	1015	Karlsruhe	1615	Hv.	Berlin—Halle/Leipzig—Frankfurt—Mannheim	7/11/50 (44/12/7)	Karlsruhe	830	1635
1430	1515	Kiel	1800	Hv.	Hamburg	511/123	Kiel	845	1225
940	1015	Köln	1535	Hv.	Berlin—Halle/Leipzig	7/11/156	Köln	—	—
1025	1100	Köln	1810	Hv.	Hamburg—Hannov.—Dortmund	509/103 (103/121/8)	Köln	1035	1615

Alfabetisk Oversigt over de hurtigste Luftforbindelser fra og til KØBENHAVN

Alphabetische Zusammenstellung der schnellsten Flugverbindungen von und nach Kopenhagen.

Tabellen omfatter kun Byer, som kan naas paa Afrejsedagen. (Diese Zusammenstellung enthält nur Städte, die am Tage der Abreise erreicht werden können).

Fra København (Ab Kopenhagen)				Trafik Verkehr *)	Flyverute (Flugstrecke)		Til København (Nach Kopenhagen)	
Afgang D. D. L., Vesterport	Afgang Kastrup Lufthavn	Bestemmelsehavn Bestimmungshafen	Ankomst Ankunft		via über	Rute Nr. Strecken Nr.	Afgang fra Abflug von	Ankomst Kastrup Lufthavn Ankunft Flughafen Kastrup
940	1015	Königsberg	1700	Hv.	Berlin—Danzig	7/4	Königsberg	—
940	1015	Lausanne	1930	Hv.	Berlin—Halle/Leipzig— Stuttgart—Zürich—Bern	7/12/541 a/535	Lausanne	730 1635
815	900	Liverpool	1640	Hv.	Amsterdam—Hull	517/519	Liverpool	1210 1845
815	900	London	1515	D.	Amsterdam—Rotterdam	517/516	London	1315 1845
1025	1100	London	1800	Hv.	Hamburg—Brüssel	509	London	845 1545
1430	1515	London	2050	D.	Hamburg—Amsterdam	511/515	London	700 1225
		Malmö	se Side 5—6				Malmö	se Side 5—6
815	900	Mannheim	1425	Hv.	Hamburg—Hannover—Frankf. .	8/121/31	Mannheim	1030 1615
940	1015	Marienbad	1635	Hv.	Berlin—Halle/Leipzig— Chemnitz—Karlsbad	7/12/148	Marienbad	1035 1635
815	900	München	1645	Hv.	Hamburg—Hannover— Frankfurt—Nürnberg	8/121/99	München	810 1615
940	1015	München	1920	Hv.	Berlin—Halle/Leipzig—Nürnb. .	7/10	München	730 1635
815	900	Nürnberg	1530	Hv.	Hamburg—Hannover—Frankf. .	8/121/99	Nürnberg	925 1615
940	1015	Nürnberg	1810	Hv.	Berlin—Halle/Leipzig	7/10	Nürnberg	840 1635
1615	1705	Oslo	1945	Hv.	Göteborg	7	Oslo	700 940
815	900	Paris	1455	D.	Amsterdam	517/514	Paris	1315 1845
1025	1100	Paris	1730	Hv.	Hamburg—Brüssel	509/502	Paris	915 1545
1430	1515	Paris	2135	Hv.	Hamburg—Amsterd.—Rotterd. .	511/513	Paris	—
940	1015	Posen	1700	D.	Berlin	7/13	Posen	1300 1635
940	1015	Prag	1645	Hv.	Berlin—Dresden	7/32	Prag	1105 1635
815	900	Rotterdam	1340	D.	Amsterdam	517/516 (520/517)	Rotterdam 0)	1520 1845
1430	1515	Rotterdam	1955	Hv.	Hamburg—Amsterdam	511/513 (520/511)	Rotterdam	850 1225
815	900	Saarbrücken	1610	Hv.	Hamburg—Hannover—Frankf. .	8/121/11(88/103/121/8)	Saarbrücken	850 1615
815	900	Stuttgart	1510	Hv.	Hamburg—Hannover—Frankf. .	8/121	Stuttgart	1000 1615
940	1015	Stuttgart	1640	Hv.	Berlin—Halle/Leipzig	7/12	Stuttgart	1025 1635
940	1015	Warschau	1900	D.	Berlin—Posen	7/13	Warschau	1050 1635
940	1015	Wien	1830	Hv.	Berlin—Dresden—Prag	7/32	Wien	915 1635
815	900	Zürich	1615	Hv.	Hamburg—Hannover— Frankfurt—Mannheim—Basel	8/121/31	Zürich	845 1615
940	1015	Zürich	1745	Hv.	Berlin—Halle/Leipzig—Stuttg. .	7/12	Zürich	920 1635

Desuden Forbindelse mellem København og (Ausserdem Verbindung zwischen Kopenhagen und) Aachen — Breslau — Düsseldorf — Essen — Gera — Gleiwitz — Görlitz — Konstanz — Krefeld — Plauen — Pressburg — Riesengebirge/Hirschberg — Stettin — Stolp.

Tiderne er angivet i de resp. Landes Tider.

Flugzeiten = Landeszeiten.

Rutennumre i () angiver Ruten for Hjemreisen, der i enkelte Tilfælde ikke kan foretages ad de samme Ruter som Udreisen.

Die Streckenummern in () angeben den Reisedweg für den Rückflug, der in einzelnen Fällen nicht über dieselben Strecken wie der Hinflug vorgenommen werden kan.

*) D. = Ruten trafikeres saavel Hverdage som Søn- og Helligdage.

*) D. = Täglicher Verkehr einschl. Sonn- und Feiertage.

*) Hv. = Ruten trafikeres kun Hverdage og Helligdage (ikke Søndage).

*) Hv. = Täglicher Verkehr ausser Sonntags.

0) Kun Hverdage.

0) Nur Werktags.

Ekspresruten Oslo—Göteborg—/Malmö—/København—Berlin med Tilslutninger.

Rute 7.

Expresstrecke Oslo—Gotenburg—/Malmö—/Kopenhagen—Berlin nebst Anschlüsse.

Rute 7 Lufthansa		Hverdage Werktags		Rute 7 Lufthansa			
700		Afg.	Oslo	Ank.	1945		
815		Ank.	Göteborg	Afg.	1830		
835		Afg.	Göteborg	Ank.	1810		
940		Ank.	København	Afg.	1705		
Rute 7 D. D. L./Lufthansa		Daglig Werk. u. Sonntags		Rute 7 D. D. L./Lufthansa			
940		Afg.	Malmö	Ank.	1710		
955		Ank.	København	Afg.	1655		
1015		Afg.	København	Ank.	1635		
1210		Ank.	Berlin	Afg.	1435		
Tilslutninger i Berlin. — Anschlüsse in Berlin.							
Rute 137 Hverdage (Werktags)	Rute 4 Hverdage (Werktags)	LUFTHANSA		Rute 4 Hverdage (Werktags)	Rute 137 Hverdage (Werktags)		
1500 1550 1600 1715 1725 1805 1815 1835	1315 ↓ 1555 1605 1700	Afg.	Berlin	Ank.	1135		
		Ank.	Stettin	Afg.	1045		
		Afg.	Stolp	Ank.	1035		
		Ank.	Danzig	Afg.	930		
		Afg.	Marienberg	Ank.	830		
		Ank.	Königsberg	Afg.	820		
		Afg.	Königsberg	Ank.	800		
Rute 147 Lufthansa	Rute 32 Lufthansa/Avioslava Austroflug	Hverdage Werktags		Rute 32 Lufthansa/Avioslava Austroflug	Rute 147 Lufthansa		
1645 1745	1440 1540 1565 1645	Afg.	Berlin	Ank.	1310		
		Ank.	Dresden	Afg.	1210		
		Afg.	Prag	Ank.	1155		
		Ank.	Brünn	Afg.	1105		
	Rute 651 1880 Rute 651/654 1925	Afg.	Pressburg (Bratislava)	Ank.	820 Rute 651 725 Rute 654/651		
		Afg.	Prag	Ank.	1050		
	1700 1830	Ank.	Wien	Afg.	915		
		Afg.	Budapest	Ank.	720 Rute 421		
Rute 13 Lufthansa/P. L. L. Lot.		Daglig Werk. u. Sonntags		Rute 13 Lufthansa/P. L. L. Lot.			
	1535 1700 1710 1900	Afg.	Berlin	Ank.	1430		
		Ank.	Posen	Afg.	1300		
		Afg.	Warschau	Ank.	1250		
		Ank.	Warschau	Afg.	1050		
Rute 11 Lufthansa/Air France	Rute 12 Lufthansa/Swissair	Rute 10 Lufthansa	Hverdage Werktags		Rute 10 Lufthansa	Rute 12 Lufthansa/Swissair	Rute 11 Lufthansa/Air France
1215 1305 1315 ↓ 1500*) 1510 1610	1405 1445 1455 ↓ 1640 1700 1745	1545 1635 1615 †) 1660 1810 1825 1920 1725 †) 1785 †) 1855 †) †) Rute 104	Afg.	Berlin	Ank.	1105 1015 ←	1300 1220 1210 ↑
			Ank.	Halle/Leipzig *)	Afg.	1000	
			Afg.	Nürnberg	Ank.	840	
			Ank.	München	Afg.	825	
			Afg.	Erfurt	Ank.	780	
			Ank.	Frankfurt*)	Afg.	925 †) 915 †) 765 †)	
			Afg.	Saarbrücken	Ank.	†) Rute 104	
			Ank.	Stuttgart	Afg.	1025	
			Afg.	Zürich	Ank.	1005 920	
	Rute 541b 1845 " 541a 1845 " " 1945 Rute 541a/535 1980		Ank.	Basel	Afg.	815 Rute 541b	
			Afg.	Bern	Ank.	815 " 541a	
			Ank.	Genf	Afg.	715 " " 535/541a	
			Afg.	Lausanne	Ank.	780 " " " "	

*) I Frankfurt Tilslutning til Darmstadt, Mannheim, Karlsruhe, Baden-Baden.
In " Anschluss nach " " " " " " " " " " " "

*) I Halle/Leipzig Tilslutning til Köln, Chemnitz, Karlsruhe, Marienbad.
In " Anschluss nach " " " " " " " " " " " "

Samtlige Forbindelser mellem Skandinavien og Hamburg med Tilslutninger i Hamburg.

Rute 8 (509 og 511) Sämtliche Flugverbindungen zwischen Skandinavien und Hamburg nebst Anschlüsse.

Rute 575 A. B. A. Daglig	Rute 7 Lufthansa Hverdage		Tiderne er angivet i de respektive Landes Tider Uhrzeiten = Landeszeiten	Rute 7 Lufthansa Hverdage	Rute 575 A. B. A. Daglig																				
1345 1445	700 815 835 940		Afg. Oslo Ank. ↑ Ank. Göteborg Afg. ↓ Afg. Göteborg Ank. ↑ Ank. København Afg. ↓	1945 1830 1810 1705	1335 1235																				
<table style="width: 100%; border: none;"> <tr> <td style="border: none;">Togtilslutninger Eisenbahnanschlüsse</td> <td style="border: none;"> 1900 ↓ 146 ↓ 817 ↓ 744 ↓ </td> <td style="border: none;"> 2110 ↓ 2215 ↓ 731 ↓ 740 ↓ </td> <td style="border: none;"> 2110 ↓ 2215 ↓ 731 ↓ 740 ↓ </td> <td style="border: none;"> 845 ↑ 627 ↑ 2205 ↑ 2150 ↑ </td> <td style="border: none;"> 627 ↑ 2235 ↑ 1000 ↑ 320 ↑ 2040 ↑ 2154 ↑ </td> <td style="border: none;">Togtilslutninger Eisenbahnanschlüsse</td> </tr> </table>						Togtilslutninger Eisenbahnanschlüsse	1900 ↓ 146 ↓ 817 ↓ 744 ↓	2110 ↓ 2215 ↓ 731 ↓ 740 ↓	2110 ↓ 2215 ↓ 731 ↓ 740 ↓	845 ↑ 627 ↑ 2205 ↑ 2150 ↑	627 ↑ 2235 ↑ 1000 ↑ 320 ↑ 2040 ↑ 2154 ↑	Togtilslutninger Eisenbahnanschlüsse													
Togtilslutninger Eisenbahnanschlüsse	1900 ↓ 146 ↓ 817 ↓ 744 ↓	2110 ↓ 2215 ↓ 731 ↓ 740 ↓	2110 ↓ 2215 ↓ 731 ↓ 740 ↓	845 ↑ 627 ↑ 2205 ↑ 2150 ↑	627 ↑ 2235 ↑ 1000 ↑ 320 ↑ 2040 ↑ 2154 ↑	Togtilslutninger Eisenbahnanschlüsse																			
Rute 511 A. B. A./K. L. M. Daglig Werkst. u. Sonnt.	Rute 509 Air France/Sabena Hverdage Werkstags	Rute 8 D. D. L./Lufthansa Daglig Werkst. u. Sonnt.	Tiderne er angivet i de respektive Landes Tider Uhrzeiten = Landeszeiten	Rute 8 D. D. L./Lufthansa Daglig Werkst. u. Sonnt.	Rute 509 Air France/Sabena Hverdage Werkstags	Rute 511 A. B. A./K. L. M. Daglig Werkst. u. Sonnt.																			
1445 1500 1515 1640	1030 1045 1100 1240	830 845 900 1040	Afg. Malmö Ank. ↑ Ank. København Afg. ↓ Afg. København Ank. ↑ Ank. Hamburg Afg. ↓	1645 1630 1615 1445	1615 1600 1545 1405	1255 1240 1225 1105																			
Tilslutninger i Hamburg — Kun paa Hverdage. — Anschlüsse in Hamburg — Nur Werkstags.																									
Rute 14 LUFTHANSA Rute 14																									
1710 1745			Afg. Hamburg Ank. ↑ Ank. Bremen Afg. ↓			925 850																			
Rute 123 LUFTHANSA Rute 123																									
1720 1800 1810 1840			Afg. Hamburg Ank. ↑ Ank. Kiel Afg. ↓ Afg. Flensburg Ank. ↑			925 815 885 85																			
Rute 103 LUFTHANSA Rute 103																									
1445 1535 1600 1720 1735 1810			Afg. Hamburg Ank. ↑ Ank. Hannover Afg. ↓ Afg. Dortmund Ank. ↑ Afg. Köln Afg. ↓	1340 1250 1235 1120 1110 1085	Rute 121																				
Rute { 82 45 45 81	1915 1905 1925 1915		Ank. Aachen Afg. ↑ Ank. Düsseldorf Afg. ↑ Ank. Essen Afg. ↑ Ank. Krefeld Afg. ↑ Ank. Saarbrücken Afg. ↑		750 780 715 850	45 45 80/45 88																			
Rute 121 LUFTHANSA Rute 121																									
		1120 1210 1225 1355	Afg. Hamburg Ank. ↑ Ank. Hannover Afg. ↓ Afg. Frankfurt Afg. ↓	1340 1250 1235 1105																					
Rute 11	Rute 99	Rute 121	Rute 50	Rute 49	Rute 31	Rute 31	Rute 49	Rute 121	Rute 99																
1510	1405	1415	1505 1520 1525 1545 1550 1615 1840 1855	1480 1455 1500 1515 1520 1600 1610 1650 1655	1405 1425 1420 1425 1430 1535 1550	1050 1030 1025	1020 955 950 985 930 850 840 800 755	1050	1050																
↓ 1610	↓ 1580 1540 1645	↓ 1510 1700	↓ 1745	↓ 1720	↓ 1615	↑ 920 910	↑ 1000	↑ 1000	↑ 925 915 810																
<table style="width: 100%; border: none;"> <tr> <td style="border: none;">Rute 541a</td> <td style="border: none;">1845</td> <td style="border: none;">Afg. Bern</td> <td style="border: none;">Ank. Bern</td> <td style="border: none;">820 via Basel</td> </tr> <tr> <td style="border: none;">" 541a/535</td> <td style="border: none;">1930</td> <td style="border: none;">Afg. Lausanne</td> <td style="border: none;">Ank. Lausanne</td> <td style="border: none;">780 via Bern-Basel</td> </tr> <tr> <td style="border: none;">" 541a</td> <td style="border: none;">1945</td> <td style="border: none;">Afg. Genf</td> <td style="border: none;">Ank. Genf</td> <td style="border: none;">715 via Bern-Basel</td> </tr> </table>											Rute 541a	1845	Afg. Bern	Ank. Bern	820 via Basel	" 541a/535	1930	Afg. Lausanne	Ank. Lausanne	780 via Bern-Basel	" 541a	1945	Afg. Genf	Ank. Genf	715 via Bern-Basel
Rute 541a	1845	Afg. Bern	Ank. Bern	820 via Basel																					
" 541a/535	1930	Afg. Lausanne	Ank. Lausanne	780 via Bern-Basel																					
" 541a	1945	Afg. Genf	Ank. Genf	715 via Bern-Basel																					

Samtlige Luftforbindelser mellem Skandinavien—Holland—England—

Sämtliche Flugverbindungen zwischen Skandinavien—Holland—England—

Rute 511 og 517.

Rute 575 A. B. A. Daglig	Rute 7 Lufthansa Hverdage	Tiderne er angivet i de respektive Landes Tider Uhrzeiten = Landeszeiten	Rute 7 Lufthansa Hverdage	Rute 575 A. B. A. Daglig																																																		
1345 1445	700 815 835 940	↓ Afg. Oslo Ank. ↑ Ank. Göteborg Afg. ↑ Afg. Göteborg Ank. ↓ Ank. København Afg. ↓	1945 1830 1810 1705	1335 1235																																																		
<table style="width: 100%; border: none;"> <tr> <td style="border: none;">Togtilslutninger</td> <td style="border: none;">1900</td> <td style="border: none;">2110</td> <td style="border: none;">2245</td> <td style="border: none;">Afg. Stockholm Ank. ↑</td> <td style="border: none;">845</td> <td style="border: none;">627</td> <td style="border: none;">2235</td> <td style="border: none;">1000</td> <td style="border: none;">Togtilslutninger</td> </tr> <tr> <td style="border: none;">Eisenbahnanschlüsse</td> <td style="border: none;">146</td> <td style="border: none;">↓</td> <td style="border: none;">↓</td> <td style="border: none;">Afg. Oslo Ank. ↑</td> <td style="border: none;">↑</td> <td style="border: none;">↑</td> <td style="border: none;">↑</td> <td style="border: none;">320</td> <td style="border: none;">Eisenbahnanschlüsse</td> </tr> <tr> <td style="border: none;"></td> <td style="border: none;">817</td> <td style="border: none;">731</td> <td style="border: none;">740</td> <td style="border: none;">Afg. Göteborg Ank. ↑</td> <td style="border: none;">2205</td> <td style="border: none;">2150</td> <td style="border: none;">1422</td> <td style="border: none;">2040</td> <td style="border: none;"></td> </tr> <tr> <td style="border: none;"></td> <td style="border: none;">744</td> <td style="border: none;">↓</td> <td style="border: none;">↓</td> <td style="border: none;">Ank. København Afg. ↓</td> <td style="border: none;">↑</td> <td style="border: none;">↑</td> <td style="border: none;">↑</td> <td style="border: none;">2154</td> <td style="border: none;"></td> </tr> <tr> <td style="border: none;"></td> <td style="border: none;"></td> <td style="border: none;"></td> <td style="border: none;"></td> <td style="border: none;">Ank. Malmö Afg. ↓</td> <td style="border: none;"></td> <td style="border: none;"></td> <td style="border: none;"></td> <td style="border: none;"></td> <td style="border: none;"></td> </tr> </table>					Togtilslutninger	1900	2110	2245	Afg. Stockholm Ank. ↑	845	627	2235	1000	Togtilslutninger	Eisenbahnanschlüsse	146	↓	↓	Afg. Oslo Ank. ↑	↑	↑	↑	320	Eisenbahnanschlüsse		817	731	740	Afg. Göteborg Ank. ↑	2205	2150	1422	2040			744	↓	↓	Ank. København Afg. ↓	↑	↑	↑	2154						Ank. Malmö Afg. ↓					
Togtilslutninger	1900	2110	2245	Afg. Stockholm Ank. ↑	845	627	2235	1000	Togtilslutninger																																													
Eisenbahnanschlüsse	146	↓	↓	Afg. Oslo Ank. ↑	↑	↑	↑	320	Eisenbahnanschlüsse																																													
	817	731	740	Afg. Göteborg Ank. ↑	2205	2150	1422	2040																																														
	744	↓	↓	Ank. København Afg. ↓	↑	↑	↑	2154																																														
				Ank. Malmö Afg. ↓																																																		
		Rute 511 A. B. A./K. L. M. Daglig	Rute 517 „Scandinavian Air Express“ A. B. A./K. L. M. Daglig	Tiderne er angivet i de respektive Landes Tider Uhrzeiten = Landeszeiten	Rute 517 „Scandinavian Air Express“ A. B. A./K. L. M. Daglig	Rute 511 A. B. A./K. L. M. Daglig																																																
		1445 1500 1515 1640 1650 1905	830 845 900 ↓ ↓ 1245	↓ Afg. Malmö Ank. ↑ Ank. København Afg. ↑ Afg. København Ank. ↓ Ank. Hamburg Afg. ↑ Afg. Hamburg Ank. ↓ Ank. Amsterdam Afg. ↓	1915 1900 1845 ↑ ↑ 1600	1255 1240 1225 1105 1055 930																																																
Alle øvrige Forbindelser fra Amsterdam til London			Rute 515 K. L. M. Daglig	Rute 516 K. L. M. Daglig	Rute 516 K. L. M. Daglig	Rute 515 K. L. M. Daglig	Alle øvrige Forbindelser fra London til Amsterdam																																															
Rute 518 K. L. M. Hverdage	Rute 1 Lufthansa Hverdage	Rute 512 K. L. M. Hverdage	Rute 515 K. L. M. Daglig	Rute 516 K. L. M. Daglig	Rute 516 K. L. M. Daglig	Rute 515 K. L. M. Daglig	Rute 512 K. L. M. Hverdage	Rute 1 Lufthansa Hverdage	Rute 518 K. L. M. Hverdage																																													
1800 1825 1835 2000	1005 ↓ 1125	700 725 735 900	1930 ↓ 2050	1315 1340 1350 1515	↓ Afg. Amsterdam Ank. ↑ Ank. Rotterdam Afg. ↑ Afg. Rotterdam Ank. ↓ Ank. London Afg. ↓	1525 ↑ ↑ 1315	905 ↑ ↑ 700	2130 2105 2055 1900	1800 ↑ ↑ 1600	1130 1105 1055 900																																												
			Rute 519 K. L. M. Hverdage			Rute 519 K. L. M. Hverdage																																																
			1330 1520 1535 1640	↓ Afg. Amsterdam Ank. ↑ Ank. Hull Afg. ↑ Afg. Hull Ank. ↓ Ank. Liverpool Afg. ↓	1540 1325 1310 1210																																																	
Alle øvrige Forbindelser fra Amsterdam til Paris			Rute 513 K. L. M. Hverdage	Rute 514 K. L. M. Daglig			Rute 514 K. L. M. Daglig	Alle øvrige Forbindelser fra Paris til Amsterdam																																														
Rute 502 Air France/Sabena Hverdage	Rute 461 Air France Hverdage	Rute 502 K. L. M. Hverdage	Rute 513 K. L. M. Hverdage	Rute 514 K. L. M. Daglig	Rute 514 K. L. M. Daglig	Rute 514 K. L. M. Daglig	Rute 513 K. L. M. Hverdage	Rute 461 Air France Hverdage	Rute 502 Air France/Sabena Hverdage																																													
1445 1510 1520 ↓ 1545 1600 1730	800 825 835 845 855 915 930 1100	1930 1955 2005 ↓ ↓ 2135	1310 ↓ ↓ ↓ ↓ 1455	↓ Afg. Amsterdam Ank. ↑ Ank. Rotterdam Afg. ↑ Afg. Rotterdam Ank. ↓ Ank. Antwerpen Afg. ↑ Afg. Antwerpen Ank. ↓ Ank. Brüssel Afg. ↑ Afg. Brüssel Ank. ↓ Ank. Paris Afg. ↓	1540 ↑ ↑ ↑ ↑ 1315	2145 2120 2110 ↑ ↑ 1900	1945 1920 1910 1815 1805 1745 1730 1600	1240 1215 1205 ↑ ↑ 1100 1045 915																																														

Belgien—Frankrig.

Belgien—Frankreich.

Rute 509 og 575.

Rute 7 Lufthansa Hverdage	Tiderne er angivet i de respektive Landes Tider Uhrzeiten = Landeszeiten	Rute 7 Lufthansa Hverdage
700	✚ Afg. Oslo Ank. ↑	1915
815	Ank. Göteborg Afg. ↓	1830
835	Afg. Göteborg Ank. ↑	1810
940	✚ Ank. København Afg. ↓	1705
<i>Togtilslutninger (Eisenbahnschlüsse)</i>		
2110	✚ Afg. Stockholm Ank. ↑	845
1900	Afg. Oslo Ank. ↑	627
146	Afg. Göteborg Ank. ↑	2235
817	Ank. København Afg. ↓	1000
744	Ank. Malmö Afg. ↓	320
731	✚ Ank. København Afg. ↓	2040
740	✚ Ank. Malmö Afg. ↓	2205
		2150
		1422
		2154
Rute 509 „Baltic Air Express“ Air France/Sabena Hverdage	Tiderne er angivet i de respektive Landes Tider Uhrzeiten = Landeszeiten	Rute 509 „Baltic Air Express“ Air France/Sabena Hverdage
1030	✚ Afg. Malmö Ank. ↑	1615
1045	Ank. København Afg. ↓	1600
1100	Afg. København Ank. ↑	1545
1240	Ank. Hamburg Afg. ↓	1405
1250	Afg. Hamburg Ank. ↑	1350
1550	✚ Ank. Brüssel Afg. ↓	1100
Rute 509 Sabena Hverdage		Rute 510 Sabena Hverdage
1605	✚ Afg. Brüssel Ank. ↑	1050
1625	✚ Ank. Antwerpen Afg. ↓	1030
Rute 509 Sabena Hverdage		Rute 509 Sabena Hverdage
1600	✚ Afg. Brüssel Ank. ↑	1045
1800	✚ Ank. London Afg. ↓	845
Rute 502 Air France Hverdage		Rute 502 Air France Hverdage
1600	✚ Afg. Brüssel Ank. ↑	1045
1730	✚ Ank. Paris Afg. ↓	915

Rute (Strecke) 575.

Malmö—København—Göteborg.

„A. B. A.“ = A.-B. Aerotransport, Stockholm.
Daglig.

1210	✚ Afg. Malmö Ank. ↑	1520
1225	Ank. København Afg. ↓	1505
1235	Afg. København Ank. ↑	1445
1335	✚ Ank. Göteborg Afg. ↓	1345

Billetspriser, se Side 21—24. Flugpriser, se Side 21—24.
Automobilbefordring, se Side 7—8. Zubringerdienst, se Side 7—8.
Alt om Lufttrafiken mellem København og Malmö findes Side 5—6.

Natpostlufttrafiken i Tiden 1/5—31/8 1934.

Ingen Flyvning Natten mellem Lørdag og Søndag
samt Søndag og Mandag.

16/5-31/8	1/7-15/8	1/5-30/8		1/5-30/8	1/7-31/8
1810	1940	1940	✚ Afg. Stockholm Ank. ↑	820	735
2030	2200	2245	✚ Ank. Malmö Afg. ↓	515	515
1/7-31/8	1/5-30/8			1/5-31/8	
2220	2200	2200	✚ Afg. København Ank. ↑		
2235	2215	2215	Ank. Malmö Afg. ↓		
2245	2300	2300	Afg. Malmö Ank. ↑	500	
030	045	045	Ank. København Afg. ↓	445	
			Afg. København Ank. ↑	430	
			✚ Ank. Hannover Afg. ↓	245	
<i>Togtilslutninger</i>					
638	✚ Ank. Hamburg Afg. ↑			2124	
525	✚ Ank. Bremen " " ↑			2145	
905	✚ Ank. Amsterdam " " ↑			1550	
956	✚ Ank. Rotterdam " " ↑			1502	
1/5-31/8				1/5-31/8	
300	✚ Afg. Hannover Ank. ↑			025	
420	✚ Ank. Berlin Afg. ↓			2300	
	915	✚ Ank. Danzig Afg. ↑		1600	
	1020	✚ Ank. Königsberg " " ↑		1445	
	1205	✚ Ank. Kowno " " ↑		1255	
	1950	✚ Ank. Moskva " " ↑		900	
	1355	✚ Ank. Riga " " ↑		1255	
	955	✚ Ank. Breslau " " ↑		1705	
	1155	✚ Ank. Wien " " ↑		1520	1420
	1020	✚ Ank. Budapest " " ↑		1315	1300
	1145	✚ Ank. Belgrad " " ↑		1105	1180
	—	✚ Ank. Bukarest " " ↑		640	—
	1420	✚ Ank. Sofia " " ↑		940	1015
	1555	✚ Ank. Saloniki " " ↑		—	920
	1815	✚ Ank. Athen " " ↑		—	700
	530	✚ Ank. Halle/Leipzig " " ↑		2200	
	055	✚ Afg. Hannover Ank. ↑		235	
	235	Ank. Köln Afg. ↓		100	
	300	Afg. Köln Ank. ↑		015	035
	530	Ank. London Afg. ↓		2200	
	410	Ank. Brüssel Afg. ↓		2335	
	425	Afg. Brüssel Ank. ↑		2320	
	555	✚ Ank. Paris Afg. ↓		2150	
	1400	✚ Ank. Lyon Afg. ↑		1380	
	1620	✚ Ank. Cannes " " ↑		1100	
	1510	✚ Ank. Marseille " " ↑		1180	
	1810	✚ Ank. Barcelona " " ↑		710	
	115	✚ Afg. Hannover Ank. ↑		220	
	245	✚ Ank. Frankfurt Afg. ↓		050	
	405	✚ Ank. Stuttgart Afg. ↑		2325	
	600	✚ Ank. Basel " " ↑		2245	
	850	✚ Ank. Zürich " " ↑		1810	
	1045	✚ Ank. Bern " " ↑		1645	
	855	✚ Ank. Lausanne " " ↑		1605	
	925	✚ Ank. Genf " " ↑		1535	
	440	✚ Ank. München " " ↑		2300	
	550	✚ Ank. Nürnberg " " ↑		2290	
	1530	✚ Ank. Milano " " ↑		930	
	1420	✚ Ank. Venedig " " ↑		1020	
	1705	✚ Ank. Rom " " ↑		735	

Flyvetiderne er Lokaltider. — Posttakster, se Side 26.
Alle nærmere Oplysninger faas hos Postvæsenet.

1900
 146
 817
 744
 731
 740
 2220
 2235
 2245
 030
 638
 525
 905
 956
 1/5-31/8
 300
 420
 915
 1020
 1205
 1950
 1355
 955
 1155
 1020
 1145
 —
 1420
 1555
 1815
 530
 055
 235
 300
 530
 410
 425
 555
 1400
 1620
 1510
 1810
 115
 245
 405
 600
 850
 1045
 855
 925
 440
 550
 1530
 1420
 1705