



# Sommerfartplan 1931

Sommerflugplan 1931

DET DANSKE LUFTFARTSELSKAB A/S

KØBENHAVN - KOPENHAGEN



DET DANSKE LUFTFARTSELSKAB A/S  
KØBENHAVN

# SOMMERFARTPLAN 1931

1. MAJ-31. OKTOBER



DET DANSKE LUFTFARTSELSKAB A/S

Hovedkontor: KASTRUP LUFTHAVN - Telf. KASTRUP 440

PASSAGE-BUREAU - VESTERBROGADE 5  
KØBENHAVN V.

Telefoner: Central 88 00 - 38 48 - 904 — Telegram-Adr.: „Luftfart“

2den Udgave.





**STANDARD**

**BENZIN  
MOTOR OIL**

**DDPA**

## INDHOLDSFORTEGNELSE

	Side
Vejledning for Passagerer .....	4-6
Luftforbindelserne fra og til København .....	10-15
Luftforbindelserne fra og til Malmö .....	16-21
Fartplaner for de forskellige Luftruter paa København og Malmö .....	22-36
Stockholm—Helsingfors—Reval Ruten .....	37
Natpostlufttrafikken .....	38
Luft-, Færge- og Dampskibsforbindelser mellem København og Malmö .....	39
Billet- og Bagagepriser fra og til København .....	40-41
Billet- og Bagagepriser fra og til Malmö .....	42-43
Automobilbefordring til Lufthavnene .....	44-46
Luftpost .....	47

## INHALT

	Seite
Wissenswertes für Fluggäste .....	7-9
Flugverbindungen von und nach Kopenhagen .....	10-15
Flugverbindungen von und nach Malmö .....	16-21
Flugpläne für die verschiedenen Strecken von und nach Kopenhagen und Malmö .....	22-36
Flugstrecke Stockholm—Helsingfors—Reval .....	37
Nachtpostluftverkehr .....	38
Flug-, Fähr- und Dampfschiffsverbindungen zwischen Kopen- hagen und Malmö .....	39
Flugpreise von und nach Kopenhagen .....	40-41
Flugpreise von und nach Malmö .....	42-43
Zubringerdienst .....	44-46
Luftpost .....	47



## Vejledning for Passagerer.

**Oplysninger og Flyvebilletter** faas i alle Rejsebureauer, hos Portiers samt hos Det Danske Luftfartselskab A/S., København.

**Rabat paa Tur-Retur-Billetter:** Ved samtidig Køb af T/R Billet ydes 10 0/0 Rabat paa Returbilletten. Returbilletten gælder i 2 Maaneder. Det anbefales ved Køb af Flyvebilletten samtidig at lade reservere Plads for Tilbageflyvningen. Har Passageren imidlertid endnu ikke bestemt den nøjagtige Rejsedag, kan Returbilletten købes uden Fastsættelse af Dato for Returflyvningen. Det paahviler da Passageren at foretage Pladsbelægningen i den By, hvorfra Tilbageflyvningen skal finde Sted.

**Befordring af Børn.** Børn indtil 3 Aar under Ledsagelse af Voksne befordres frit. Børn mellem 3 og 7 Aar befordres for halv Takst.

**Ændringer.** Ret til Ændringer i Fartplanen, Billetpriser osv. forbeholdes, hvorfor de Rejsende samtidig med Billetbestillingen nøje bedes forhøre sig om de respektive Afgangstider m. m.

**Klokkeslet.** Døgnets 24 Timer betegnes ved Tallene 0—24, regnet fra Midnat til Midnat. Flyvetiderne er angivet i de resp. Landes Tider.

**Speciel Paaklædning** er ikke paakrævet, idet Befordringen udelukkende foregaar i Maskiner med bekvemt indrettede Kabiner.

**Forfriskninger** kan indtages i alle større Lufthavne. Fartplanen for de gennemgaaende Dagflyveruter er saaledes fastlagt, at der paa Mellestationerne og i Særdeleshed paa de Stationer, hvor der foretages Omstigning, er tilstrækkelig langt Ophold til, at de Rejsende kan indtage Lunch eller andre Forfriskninger i Lufthavns-Restauranterne.

**Ryging** i Flyvemaskinerne er ikke tilladt.

**Navigation.** Alle Maskiner er forsynet med Radio og staar under Flyvningen i stadig Forbindelse med de paa Ruten liggende Lufthavne.

**Rutekort.** Kort over Ruterne Malmö/København—Berlin og Malmö—København—Hamburg kan til en Pris af 25 Øre købes i Det Danske Luftfartselskabs Passage-Bureau samt i Lufthavnene i Malmö, Kastrup, Hamburg og Berlin. Iøvrigt vil alle Passagerer paa Det Danske Luftfartselskabs Rute Malmö/København—Berlin samt Ruterne Malmö/København—Hamburg gratis faa udleveret et Rutekort.

**Automobilbefordring.** Betaling for Befordring fra Byen til Lufthavnen og omvendt er inkluderet i Billetprisen.

Mod Betaling af den fastsatte Takst kan Ledsager blive befordret til og fra Lufthavnene, saafremt de disponible Pladser til Befordring af Flyve-Passagerer ikke er optaget. Flyvepassagerer, som ikke benytter Luftfartselskabets Biler til Lufthavnen, anmodes om at møde i Lufthavnen senest 15 Minutter før Flyvemaskinens planmæssige Start.

**Bagagebefordring.** Enhver Luftrejsende kan medføre 15 kg Fri-Bagage. I nogle Lande er dog kun tilladt 10 kg Fri-Bagage, naar Rejsen foretages over en indenrigsk Rute. Bagagens Dimensioner maa som Regel ikke overstige 100×50×50 cm. Overvægt betales i Henhold til de gældende Takster. Ekspeditionen finder Sted i Lufthavnen. Befordring af Bagage med en samlet Vægt af over 20 kg vil kun kunne finde Sted efter forudgaaende Anmeldelse hos Luftfartselskabet af Hensyn til disponible Plads.

Mod Forevisning af Flyvebilletten kan Flyvepassagererne i Forvejen (tidligst 3 Dage før Flyvningens Paabegyndelse) indskrive deres Rejsegods med Jernbanen til de fleste større tyske Byer samt til Göteborg og Oslo og omvendt. Bagagen befordres i saa Fald som almindeligt Rejsegods efter de for Rejsegods gældende Transportbestemmelser.

**Pasbestemmelser.** Enhver Passager maa være i Besiddelse af et reglementeret Pas, viseret af de paagældende Landes



Paskontorer. Til de fleste europæiske Lande udkræves der ikke mere Visum.

Pas- og Toldrevisionen foretages paa den sidste indenlandske og den første udenlandske Lufthavn.

**Refundering.** Der kan ikke gøres Krav paa Refundering af Billetten, hvis den anmeldte Passager ikke kommer til Flyvningen eller kommer for sent. Hvis Billetten afbestilles, refunderes Billetbeløbet  $\div$  10 % som Afbestillingsgebyr, samt med Fradrag af de ved Afbestillingen opstaaede Telegram eller Telefonudgifter, for saavidt Annullering finder Sted senest 24 Timer før den planlagte Afgang. Hvis en Billet afbestilles senere end 24 Timer før den planlagte Afgangstid og senere end 48 Timer før Afgangstiden, hvis Prisen overstiger G. Fr. 100.—, kan Refundering kun finde Sted, saafremt Billetten kan sælges til anden Side. Hvis en Flyvning bortfalder paa Grund af daarligt Vejr, Trafikforstyrrelser eller af anden Grund, og hvis Maskinen vender tilbage til Afgangshavnen under uafbrudt Flyvning, er Passageren berettiget til Refundering af hele Billetbeløbet. Hvis Flyvningen ikke gennemføres, er Passageren berettiget til Refundering for det ikke tilbagelagte Antal Kilometer.

---

Oplysninger og Billetter faas i alle  
Rejsbureauer.

## Wissenswertes für Fluggäste.

**Auskunft und Flugscheine bei allen Reisebüros und Hotelportiers, sowie bei der Dänischen Luftverkehrs-Gesellschaft, Kopenhagen.**

**Ermässigung für Hin- und Rückflug.** Bei gleichzeitiger Lösung des Hin- und Rückflugscheines wird auf den Rückflugschein eine Ermässigung von 10 % eingeräumt. — Die Geltungsdauer der Rückflugscheine ist 2 Monate. Es empfiehlt sich' beim Lösen des Flugscheines auch gleich die Platzbelegung für den Rückflug vornehmen zu lassen. Falls der Fluggast seinen Reisetag jedoch noch nicht genau bestimmt hat, kann auch der Rückflugschein ohne Festlegung des Rückflugdatums mit der Ermässigung gelöst werden. Es obliegt dann dem Fluggast, die Platzbelegung bei der Endbuchungsstelle des Rückflughafens vorzunehmen.

**Beförderung von Kindern.** Die Beförderung von Kindern in Begleitung Erwachsener erfolgt bis zu einem Alter von drei Jahren unentgeltlich, bei einem Alter von drei bis sieben Jahren zum halben Preise.

**Änderungen** der Flugpläne, Flugpreise usw. bleiben vorbehalten, und werden die Fluggäste gebeten sich gleichzeitig mit der Platzbestellung genau bezügl. Flugzeiten und dergl. zu erkundigen.

**Zeit.** Die Stunden werden von Mitternacht bis Mitternacht von 0—24 durchgezählt, Flugzeiten = Landeszeiten.

**Sonderbekleidung** irgendwelcher Art ist nicht erforderlich, da die Beförderung ausschliesslich in bequem eingerichteten Kabinenflugzeugen stattfindet.

**Erfrischungen** können auf allen grösseren Flughäfen eingenommen werden. Die Flugpläne für die längeren durchgehenden Strecken sind so festgelegt, dass auf den Zwischenlandeplätzen und besonders auf den Umsteige-Flughäfen genügend Aufenthalt ist, sodass die Fluggäste Erfrischungen in den Flughafen-Restaurationen einnehmen können.



**Das Rauchen** in der Kabine ist nicht gestattet.

**F. T.-Verbindung.** Alle Flugzeuge haben Funkeinrichtung und stehen während des Fluges ständig mit der Erde in Verbindung.

**Streckenkarten** für die Strecken Malmö/Kopenhagen—Berlin und Malmö/Kopenhagen—Hamburg sind bei den Flugleitungen in Malmö, Kopenhagen, Berlin und Hamburg erhältlich (Preis Kr. 0.25 oder Mk. 0.25) Übrigens wird allen Passagieren auf den erwähnten Strecken kostenlos eine Streckenkarte ausgeliefert.

**Zubringerdienst.** Die Gebühr für die Beförderung vom Stadttinnern zum Flughafen bzw. umgekehrt durch Kraftwagen ist im Flugpreis einbegriffen.

Begleitpersonen können gegen Gebühr die Zubringerwagen benutzen, sofern die Plätze nicht für die Beförderung der Fluggäste benötigt werden.

Fluggäste, die nicht das Zubringerauto der Luftverkehrsgesellschaften benutzen werden gebeten, sich mindestens 15 Minuten vor dem Start auf dem Flugplatz einzufinden.

**Gepäckbeförderung.** Auf den innerdeutschen Strecken ist grundsätzlich die kostenfreie Beförderung von 10 kg, auf den ins Ausland führenden Strecken von 15 kg Gepäck in dem Flugpreis einbegriffen. Allgemein sollen die Ausmasse der einzelnen Gepäckstücke 100×50×50 cm nicht überschreiten.

Die Berechnung von Übergepäck erfolgt nach Tarif. Die Abfertigung findet auf dem Flugplatz statt. Die Beförderung von Gepäck über 20 kg Gesamtgewicht kann nur nach Massgabe des verfügbaren Raumes nach vorheriger Rücksprache mit der Flugleitung erfolgen.

In den meisten grösseren deutschen Städten können Fluggäste gegen Vorlage des Flugscheines und frühestens am dritten Tage vor dem Flugtage Gepäck zur Beförderung mit der Bahn nach Kopenhagen, Oslo, sowie den grösseren Städten in Schweden, und umgekehrt, aufgeben.

**Passbestimmungen und Zoll.** Bei Flugreisen ins Ausland ist, wie zu jeder Auslandsreise, ein Auslandspass mit den jeweilig vorgeschriebenen Sichtvermerken erforderlich. Auf den

in das Ausland führenden Strecken findet die Zollrevision und Passkontrolle auf dem letzten Inlands- und dem ersten Auslands-hafen durch dort stationierte Zoll- und Polizeibeamte statt.

Die Aufhebung des Sichtvermerks für einzelne Länder hat an dem bestehenden Passzwang nichts geändert.

**Rückerstattung des Flugpreises.** Ein Anspruch auf Rückerstattung des gezahlten Flugpreises besteht nicht, wenn ein angemeldeter Fluggast zu dem betreffenden Fluge nicht oder zu spät eintrifft. Will der Fluggast von einem Fluge zurücktreten, so erhält er den gezahlten Flugpreis unter Abzug von 10 vH für Abbestellungsgebühren und der durch die Abbestellung entstehenden Telegramm- oder Fernsprecherkosten zurückerstattet, sofern der Flugschein und die Anzeige des Rücktritts bei der zuständigen Stelle spätestens 24 Stunden vor der vorgesehenen Startzeit eingehen. Eine Rückzahlung für einen Platz, der später als 24 Stunden und, wenn der Flugpreis 100 Goldfranken übersteigt, 48 Stunden vor der vorgesehenen Startzeit abbestellt wird, kann nur erfolgen, wenn der Flugschein anderweitig verkauft wird. Fällt ein Flug wegen schlechten Wetters aus Verkehrs- oder anderen Gründen aus, oder kehrt das Flugzeug nach Antritt des Fluges ohne Unterbrechung desselben zum Ausgangshafen zurück, so ist der Fluggast berechtigt, die Rückzahlung des Flugpreises zu beanspruchen. Bei Unterbrechung des Fluges hat der Fluggast Anspruch auf Rückerstattung des Flugpreises für die nicht geflogenen Kilometer.

---

**Auskunft und Flugscheine durch alle  
Reisebüros.**



## Luftforbindelser fra

Flugverbindungen von

Tabellen omfatter kun Byer, som kan naas paa Afrejsedagen. (Gilt

Fra København (ab Kopenhagen)				I Drift fra — til Im Betrieb von — bis
Afgang (ab) D. D. L. Passage-Bureau Vesterbrogade 5 ☎ <sup>1)</sup>	Afgang (ab) Kastrup Lufthavn Flughafen Kastrup ✈	Bestemmelsehavn Bestimmungshafen	Ankomst Ankunft ✈	
810	900	Aachen . . . . .	1505	S <sup>2)</sup> 1/5—31/8
810	900	Amsterdam . . . . .	1335	
810	915	Amsterdam . . . . .	1435	S
810	900	Antwerpen . . . . .	1600	S
810	915	Antwerpen . . . . .	1645	S
810	900	Baden/Baden . . . . .	1710	"
—	—	Bad Reichenhall . . . . .	—	15/5—31/8
810	900	Basel . . . . .	1735	1/5—31/8
810	905	Berlin . . . . .	1220	1/5—13/6
850	940	Berlin . . . . .	1315	15/6—31/8
1140	1235	Berlin . . . . .	1620	1/5—31/8
810	900	Bern . . . . .	1915	"
1140	1235	Bremerhaven/Weserm. . . . .	1800	"
810	905	Breslau . . . . .	1435	1/5—13/6
—	—	Breslau . . . . .	—	15/6—31/8
1140	1235	Breslau . . . . .	1845	1/5—31/8
—	—	Brünn . . . . .	—	"
810	900	Brüssel . . . . .	1635	S
810	915	Brüssel . . . . .	1720	S
—	—	Budapest . . . . .	—	"
810	900	Chemnitz . . . . .	1545	"
810	905	Chemnitz . . . . .	1545	1/5—13/6
810 <sup>4)</sup>	905 <sup>4)</sup>	Chemnitz . . . . .	1705	1/6—31/8
810 <sup>4)</sup>	905 <sup>4)</sup>	Cottbus . . . . .	1620	1/5—31/8
810	905	Danzig . . . . .	1540	1/5—13/6
810	900	Darmstadt . . . . .	1535	1/5—31/8
1140	1235	Dessau . . . . .	1735	"
1140 <sup>4)</sup>	1235	Dortmund . . . . .	1805	"
810 <sup>4)</sup>	905 <sup>4)</sup>	Dresden . . . . .	1610	"
1140	1235	Dresden . . . . .	1915	"
810	900	Düsseldorf . . . . .	1410	S
1140	1235	Düsseldorf . . . . .	1950	"
810	900	Erfurt . . . . .	1430	"
810 <sup>4)</sup>	905 <sup>4)</sup>	Erfurt . . . . .	1715	"
810	900	Essen . . . . .	1340	S
810	900	Frankfurt . . . . .	1505	"
810	900	Freiburg . . . . .	1800	"

<sup>1)</sup>, <sup>2)</sup>, <sup>3)</sup>, <sup>4)</sup> Forklaring se Side 14.  
Erklrning siehe Seite 15.

## og til Kbenhavn.

und nach Kopenhagen.

nur fr Stdte die am Tage der Abreise erreicht werden knnen).

Flyveruten (Flugstrecke)		Til Kbenhavn (nach Kopenhagen)	
via (ber)	Rute Nr. Strecken Nr. <sup>3)</sup>	Afgang fra Abflug von ✈	Ank. (an) Kastrup Lufthavn Flughaf. Kastrup ✈
Hamburg-Essen-Kln . . . . .	509, 509 a, 81	Aachen . . . . .	1305 1905
.....	517	Amsterdam . . . . .	1535 1915
Hamburg . . . . .	511	Amsterdam . . . . .	1345 1805
Hamb.-Essen-Dusseldorf . . . . .	509	Antwerpen . . . . .	1230 1905
Hamburg-Amsterdam . . . . .	511, 461	Antwerpen . . . . .	1140 1805
Hamb.-Hannov.-Frankf. . . . .	127, 121, 49	Baden/Baden . . . . .	1050 1850
Berlin-Munchen . . . . .	5, 12, 122, 43	Bad Reichenhall . . . . .	805 1830
Hamb.-Hannov.-Frankf. . . . .	127, 121, 31	Basel . . . . .	1025 1850
.....	5	Berlin . . . . .	1515 1830
Stettin . . . . .	5	Berlin . . . . .	1455 1830
Lubeck . . . . .	8	Berlin . . . . .	1050 1435
Hamb.-Frankf.-Zrich . . . . .	127, 121, 12	Bern . . . . .	720 1850
Lubeck-Hamburg . . . . .	8, 103, 125	Bremerhaven/W. . . . .	920 1435
Berlin . . . . .	5, 15	Breslau . . . . .	1235 1830
Berlin . . . . .	5, 15	Breslau . . . . .	1235 1830
Lubeck-Berlin . . . . .	8, 20	Breslau . . . . .	735 1435
Berlin-Dresden-Prag . . . . .	5, 32, 651	Brunn . . . . .	810 1830
Hamb.-Essen-Dusseldorf . . . . .	509, 509 b	Brussel . . . . .	1200 1905
Hamburg-Amsterdam . . . . .	511, 461	Brussel . . . . .	1105 1805
Berlin-Prag-Wien . . . . .	5, 32, 421	Budapest . . . . .	700 1830
Hamburg-Hannover . . . . .	127, 121, 111	Chemnitz . . . . .	1110 1850
Berlin-Halle/Leipzig . . . . .	5, 12, 111	Chemnitz . . . . .	1110 1830
Berlin . . . . .	5, 148	Chemnitz . . . . .	1010 1830
Berlin . . . . .	5, 160 & 160 <sup>*)</sup> , 8 <sup>*)</sup>	Cottbus . . . . .	920 1435
Berlin . . . . .	5, 4	Danzig . . . . .	—
Hamb.-Hannov.-Frankf. . . . .	127, 121, 49	Darmstadt . . . . .	1225 1850
Lubeck-Berlin . . . . .	8, 211	Dessau . . . . .	840 1435
Lubeck-Hamb.-Hannov. . . . .	8, 103	Dortmund . . . . .	920 1435
Berlin . . . . .	5, 32	Dresden . . . . .	1205 1830
Lubeck-Berlin . . . . .	8, 147	Dresden . . . . .	730 1435
Hamburg-Essen . . . . .	509	Dusseldorf . . . . .	1345 1905
Lubeck-Hamb.-Hannov. . . . .	8, 103, 142	Dusseldorf . . . . .	700 1435
Hamburg-Hannover . . . . .	127, 121, 101	Erfurt . . . . .	1310 1850
Berlin-Halle/Leipzig . . . . .	5, 104	Erfurt . . . . .	940 1830
Hamburg . . . . .	509	Essen . . . . .	1440 1905
Hamburg-Hannover . . . . .	127, 121	Frankfurt . . . . .	1245 1850
Hamb.-Hannov.-Frankf. . . . .	127, 121, 49	Freiburg . . . . .	1000 1850

<sup>\*)</sup> I Retning mod Kbenhavn.  
In der Richtung nach Kopenhagen.

(Fortsttes nste Side).



## Luftforbindelser fra

Flugverbindungen von

Tabellen omfatter kun Byer, som kan naas paa Afrejsedagen. (Gilt

Fra København (ab Kopenhagen)				I Drift fra — til Im Betrieb von — bis
Afgang (ab) D. D. L. Passage-Bureau Vesterbrogade 5 	Afgang (ab) Kastrup Lufthavn Flughafen Kastrup 	Bestemmelsehavn Bestimmungshafen	Ankomst Ankunft 	
810	900	Friedrichshafen . . . . .	1810	2) 13/6—31/8
810	900	Genf . . . . .	1920	
1140	1235	Gera . . . . .	1845	1/5—31/8
810	905	Gleiwitz . . . . .	1545	"
—	—	Gleiwitz . . . . .	—	1/5—13/6
1140	1235	Gleiwitz . . . . .	1950	15/6—31/8
810 <sup>4)</sup>	905 <sup>4)</sup>	Görlitz . . . . .	1705	20/5—20/7
1400	1455	Göteborg . . . . .	1630	1/5—31/8
810	905	Halle/Leipzig . . . . .	1355	16/5—31/8
810	900	Halle/Leipzig . . . . .	1455	1/5—13/6
810 <sup>4)</sup>	905 <sup>4)</sup>	Halle/Leipzig . . . . .	1525	1/5—31/8
810	900	Hamburg . . . . .	1100	S "
810	900	Hamburg . . . . .	1100	S "
810	915	Hamburg . . . . .	1115	S "
1140	1235	Hamburg . . . . .	1515	"
1620	1700	Hamburg . . . . .	1855	1/6—31/8
810	900	Hannover . . . . .	1300	1/5—31/8
1140	1235	Hannover . . . . .	1630	"
810 <sup>4)</sup>	905 <sup>4)</sup>	Karlsbad . . . . .	1845	1/5—15/8
810	900	Karlsruhe . . . . .	1645	1/5—31/8
810	900	Konstanz . . . . .	1855	"
810	900	Köln . . . . .	1415	S "
1140	1235	Köln . . . . .	1850	"
810	905	Königsberg . . . . .	1700	1/5—13/6
1140	1235	Langeoog . . . . .	1905	27/6—31/8
1140	1235	Leipzig . . . . .	1810	1/5—31/8
810	900	London . . . . .	1635	"
810	900	London . . . . .	1850	S "
810	915	London . . . . .	1840	S "
1140	1235	Lübeck . . . . .	1410	"
—	—	Magdeburg . . . . .	—	"
1045	1120	Malmö . . . . .	1135	1/6—31/8
1745	1825	Malmö . . . . .	1840	S 1/5—31/8
1835	1915	Malmö . . . . .	1930	S "
1835	1920	Malmö . . . . .	1935	S "
1835	1930	Malmö . . . . .	1945	"
810	900	Mannheim . . . . .	1600	"

1), 2), 3), 4) Forklaring se Side 14.  
Erklärung siehe Seite 15.

## og til København.

und nach Kopenhagen.

nur für Städte die am Tage der Abreise erreicht werden können).

Flyveruten (Flugstrecke)		Til København (nach Kopenhagen)	
via (über)	Rute Nr. Strecken Nr. <sup>3)</sup>	Afgang fra Abflug von 	Ank. (an) Kastrup Lufthavn Flughaf. Kastrup 
Hamb.-Hannov.-Frankf..	127, 121	Friedrichshafen . . . . .	845 1850
Hamb.-Frankf.-Basel . . .	127, 121, 31	Genf . . . . .	845 1850
Lübeck-Berlin . . . . .	8, 211	Gera . . . . .	730 1435
Berlin-Breslau . . . . .	5, 15	Gleiwitz . . . . .	1125 1830
Berlin-Breslau . . . . .	5, 15	Gleiwitz . . . . .	1125 1830
Lübeck-Berlin-Breslau . .	8, 20, 155	Gleiwitz . . . . .	630 1435
Berlin-Cottbus . . . . .	5, 160 & 160 <sup>a)</sup> , 8 <sup>a)</sup>	Görlitz . . . . .	835 1435
.....	8	Göteborg . . . . .	1030 1205
Berlin . . . . .	5, 12	Halle/Leipzig . . . . .	1245 1830
Hamburg-Hannover . . . .	127, 121, 111	Halle/Leipzig . . . . .	1215 1850
Berlin . . . . .	5, 10 & 12 <sup>a)</sup> , 5 <sup>a)</sup>	Halle/Leipzig . . . . .	1245 1830
.....	127	Hamburg . . . . .	1650 1850
.....	509	Hamburg . . . . .	1715 1905
.....	511	Hamburg . . . . .	1615 1805
Lübeck . . . . .	8, 103	Hamburg . . . . .	1155 1435
.....	561	Hamburg . . . . .	900 1100
Hamburg . . . . .	127, 121	Hannover . . . . .	1445 1850
Lübeck-Hamburg . . . . .	8, 103	Hannover . . . . .	1045 1435
Berlin-Marienbad . . . . .	5, 148, 653	Karlsbad . . . . .	805 1830
Hamb.-Hannov.-Frankf..	127, 121, 49	Karlsruhe . . . . .	1115 1850
Hamb.-Hannov.-Frankf..	127, 121, 49	Konstanz . . . . .	905 1850
Hamburg-Essen . . . . .	509, 509 a	Köln . . . . .	1350 1905
Lübeck-Hamb.-Hannov..	8, 103	Köln . . . . .	835 1435
Berlin-Danzig . . . . .	5, 4	Königsberg . . . . .	— —
Lübeck-Hamburg . . . . .	8, 103, 125	Langeoog . . . . .	820 1435
Lübeck-Berlin . . . . .	8, 211	Leipzig . . . . .	805 1435
Amsterdam . . . . .	517, 1 & 516 <sup>a)</sup> , 517 <sup>a)</sup>	London . . . . .	1230 1915
Hamb.-Essen-Antwerp . .	509	London . . . . .	950 1905
Hamburg-Amsterdam . . .	511, 515	London . . . . .	930 1805
.....	8	Lübeck . . . . .	1300 1435
Hamburg . . . . .	127, 122	Magdeburg . . . . .	1345 1850
.....	561	Malmö . . . . .	1630 1645
.....	511	Malmö . . . . .	845 900
.....	127	Malmö . . . . .	825 840
.....	509	Malmö . . . . .	830 845
.....	517	Malmö . . . . .	830 845
Hamb.-Hannov.-Frankf..	127, 121, 31	Mannheim . . . . .	1205 1850

<sup>a)</sup> I Retning mod København.  
In der Richtung nach Kopenhagen.

(Fortsættes næste Side).



## Luftforbindelser fra

Flugverbindingen von

Tabellen omfatter kun Byer, som kan naas paa Afrejsedagen. (Gilt

Fra København (ab Kopenhagen)				I Drift fra — til Im Betrieb von — bis
Afgang (ab) D. D. L. Passage-Bureau Vesterbrogade 5 	Afgang (ab) Kastrup Lufthavn Flughafen Kastrup 	Bestemmelsehavn Bestimmungshafen	Ankomst Ankunft 	
810 <sup>4)</sup>	905 <sup>4)</sup>	Marienbad . . . . .	1810	2) 1/6—31/8
810	900	München . . . . .	1710	
810	900	München . . . . .	1745	"
810 <sup>4)</sup>	905 <sup>4)</sup>	München . . . . .	1840	"
1140	1235	Norderney . . . . .	1925	27/6—31/8
810	900	Nürnberg/Fürth . . . . .	1555	1/5—31/8
810 <sup>4)</sup>	905 <sup>4)</sup>	Nürnberg/Fürth . . . . .	1720	"
1400	1455	Oslo . . . . .	1835	16/5—31/8
810	900	Paris . . . . .	1645	1/5—31/8
810	900	Paris . . . . .	1735	S
810	915	Paris . . . . .	1925	S
810	915	Paris . . . . .	1745	3)
1140	1235	Plauen . . . . .	1915	"
810 <sup>4)</sup>	905 <sup>4)</sup>	Prag . . . . .	1715	"
—	—	Pressburg . . . . .	—	"
810 <sup>4)</sup>	905 <sup>4)</sup>	Riesengeb.-Hirschberg . . . . .	1740	"
810	915	Rotterdam . . . . .	1615	S
810	900	Saarbrücken . . . . .	1635	"
—	—	Salzburg . . . . .	—	15/5—31/8
850	940	Stettin . . . . .	1155	15/6—31/8
810	900	Stuttgart . . . . .	1640	1/5—31/8
810	905	Stuttgart . . . . .	1645	1/5—13/6
1140	1235	Wangerooge . . . . .	1840	27/6—31/8
810 <sup>4)</sup>	905 <sup>4)</sup>	Wien . . . . .	1925	1/5—31/8
810	900	Zürich . . . . .	1815	"
810	905	Zürich . . . . .	1815	1/5—13/6

1) Fra Hotel d'Angleterre 10 Minutter tidligere, fra Palace Hotel og Hotel Terminus 5 Minutter tidligere.

2) S = Daglig incl. Søndage, de øvrige Forbindelser kun Hverdage.

3) Numrene angiver Ruten over hvilken Flyvningen mellem de resp. Byer finder Sted, Rutenumrene er internationale.

4) Fra 15/6 Afgang Vesterbrogade 5 Kl. 850 og Kastrup Lufthavn Kl. 940.

5) Kun Søndage.

Fluyetiderne er angivet i de resp. Landes Tider.

Billetterpriser se Side 40—43.

Automobilbefordring se Side 44—46.

## og til København.

und nach Kopenhagen.

nur für Städte die am Tage der Abreise erreicht werden können).

Flyveruten (Flugstrecke)		Til København (nach Kopenhagen)	
via (über)	Rute Nr. Strecken Nr. 3)	Afgang fra Abflug von 	Ank. (an) Kastrup Lufthavn Flughaf. Kastrup 
Berlin-Chemnitz . . . . .	5, 148	Marienbad . . . . .	905 1830
Hamb.-Hannov.-Erfurt . . . . .	127, 121, 101	München . . . . .	1030 1850
Hamb.-Hannov.-Frankf. . . . .	127, 121, 99	München . . . . .	1015 1850
Berlin-Halle/Leipzig . . . . .	5, 10 & 122 <sup>*)</sup> , 12 <sup>*)</sup> , 5 <sup>*)</sup>	München . . . . .	925 1830
Lübeck-Hamburg . . . . .	8, 103, 125	Norderney . . . . .	800 1435
Hamb.-Hannov.-Erfurt . . . . .	127, 121, 101	Nürnberg/Fürth . . . . .	1145 1850
Berlin-Halle/Leipzig . . . . .	5, 10 & 122 <sup>*)</sup> , 12 <sup>*)</sup> , 5 <sup>*)</sup>	Nürnberg/Fürth . . . . .	1045 1830
Göteborg . . . . .	8	Oslo . . . . .	825 1205
Amsterdam . . . . .	517, 514	Paris . . . . .	1200 1915
Hamburg-Essen-Köln . . . . .	509, 509 a, 6	Paris . . . . .	1040 1905
Hamburg-Amsterdam . . . . .	511, 461	Paris . . . . .	900 1805
Hamburg-Amsterdam . . . . .	511, 514	Paris . . . . .	1000 1805
Lübeck-Berlin . . . . .	8, 211	Plauen . . . . .	700 1435
Berlin-Dresden . . . . .	5, 32	Prag . . . . .	1100 1830
Berlin-Dresden-Prag . . . . .	5, 32, 651	Pressburg . . . . .	700 1830
Berlin-Cottbus-Görlitz . . . . .	5, 160 & 160 <sup>*)</sup> , 8 <sup>*)</sup>	Rieseng.-Hirschb. . . . .	800 1435
Hamburg-Amsterdam . . . . .	511, 515	Rotterdam . . . . .	1250 1805
Hamb.-Hannov.-Frankf. . . . .	127, 121, 11	Saarbrücken . . . . .	1115 1850
Berl.-Halle/Lp.-München . . . . .	5, 12, 122, 43	Salzburg . . . . .	825 1830
.....	5	Stettin . . . . .	1615 1830
Hamb.-Hannov.-Frankf. . . . .	127, 121	Stuttgart . . . . .	1115 1850
Berlin-Halle/Leipzig . . . . .	5, 12	Stuttgart . . . . .	955 1830
Lübeck-Hamburg . . . . .	8, 103, 125	Wangerooge . . . . .	845 1435
Berlin-Dresden-Prag . . . . .	5, 32	Wien . . . . .	850 1830
Hamb.-Frankf.-Stuttgart . . . . .	127, 121, 12	Zürich . . . . .	820 1850
Berlin-Halle/Lp.-Stuttg. . . . .	5, 12	Zürich . . . . .	820 1830

\*) I Retning mod København. (In der Richtung nach Kopenhagen).

1) Ab Hotel d'Angleterre 10 Minuten früher, ab Palace Hotel und Hotel Terminus 5 Minuten früher.

2) S = Täglicly auch Sonntags, die übrigen Verbindungen nur Werktags.

3) Die Nummern bezeichnen die Flugstrecke zwischen den resp. Städten. Die Streckenummern sind international.

4) Vom 15/6 ab Vesterbrogade 5 850 und Flughafen Kastrup 940.

5) Nur Sonntags.

Flugzeiten = Landeszeiten.

Flugpreise siehe Seite 40—43.




Zubringerdienst Siehe Seite 44—46.



## Luftforbindelser fra

Flugverbindungen von

Tabellen omfatter kun Byer, som kan naas paa Afrejsedagen. (Gilt



Fra Malmö (ab Malmö)				I Drift fra — til Im Betrieb von — bis
Afgang (ab) Central Station 	Afgang (ab) Malmö Lufthavn Flughafen Malmö 	Bestemmelsehavn Bestimmungshafen	Ankomst Ankunft 	
800	830	Aachen . . . . .	1505	1/5—31/8
800	830	Amsterdam . . . . .	1335	"
800	845	Amsterdam . . . . .	1435	S "
800	830	Antwerpen . . . . .	1600	S "
800	845	Antwerpen . . . . .	1645	S "
800	825	Baden/Baden . . . . .	1710	"
—	—	Bad Reichenhall . . . . .	—	15/5—31/8
800	825	Basel . . . . .	1735	1/5—31/8
800	825	Berlin . . . . .	1220	1/5—13/6
800	825	Berlin . . . . .	1315	15/6—31/8
800	825	Bern . . . . .	1915	1/5—31/8
800	825	Breslau . . . . .	1435	1/5—13/6
—	—	Breslau . . . . .	—	15/6—31/8
—	—	Brünn . . . . .	—	1/5—31/8
800	830	Brüssel . . . . .	1635	S "
800	845	Brüssel . . . . .	1720	S "
—	—	Budapest . . . . .	—	"
800	825	Chemnitz . . . . .	1545	"
800	825	Chemnitz . . . . .	1545	1/5—13/6
800	825	Chemnitz . . . . .	1705	1/6—31/8
800	825	Cottbus . . . . .	1620	1/5—31/8
800	825	Danzig . . . . .	1540	1/5—13/6
800	825	Darmstadt . . . . .	1535	1/5—31/8
800	825	Dresden . . . . .	1610	"
800	830	Düsseldorf . . . . .	1410	S "
800	825	Erfurt . . . . .	1430	"
800	825	Erfurt . . . . .	1715	"
800	830	Essen . . . . .	1340	S "
800	825	Frankfurt . . . . .	1505	"
800	825	Freiburg . . . . .	1800	"

2), 3) Forklaring se Side 20.  
Erklaring siehe Seite 21.

## og til Malmo.

und nach Malmo.

nur fur Stadte die am Tage der Abreise erreicht werden konnen).

Flyveruten (Flugstrecke)		Til Malmo (nach Malmo)	
via (uber)	Rute Nr. Strecken Nr. <sup>a)</sup>	Afgang fra Abflug von 	Ank. (an) Malmo Lufthavn Flughaf. Malmo 
Hamburg-Essen-Koln ..	509, 509a, 81	Aachen . . . . .	1305 1935
.....	517	Amsterdam . . . . .	1535 1945
Hamburg . . . . .	511	Amsterdam . . . . .	1345 1840
Hamb.-Essen-Dusseldorf	509	Antwerpen . . . . .	1230 1935
Hamburg-Amsterdam...	511, 461	Antwerpen . . . . .	1140 1840
Hamb.-Hannov.-Frankf..	127, 121, 49	Baden/Baden . . . . .	1050 1930
Berlin-Munchen . . . . .	127, 5, 12, 122, 43	Bad Reichenhall . . . . .	805 1930
Hamb.-Hannov.-Frankf..	127, 121, 31	Basel . . . . .	1025 1930
.....	127, 5	Berlin . . . . .	1515 1930
Stettin . . . . .	127, 5	Berlin . . . . .	1455 1930
Hamb.-Frankf.-Zurich ..	127, 121, 12	Bern . . . . .	720 1930
Berlin . . . . .	127, 5, 15	Breslau . . . . .	1235 1930
Berlin . . . . .	127, 5, 15	Breslau . . . . .	1235 1930
Berlin-Dresden-Prag ...	127, 5, 32, 651	Brunn . . . . .	810 1930
Hamb.-Essen-Dusseldorf	509, 509b	Brussel . . . . .	1200 1935
Hamburg-Amsterdam...	511, 461	Brussel . . . . .	1105 1840
Berlin-Prag-Wien . . . . .	127, 5, 32, 421	Budapest . . . . .	700 1930
Hamburg-Hannover . . . . .	127, 121, 111	Chemnitz . . . . .	1110 1930
Berlin-Halle/Leipzig . . . . .	127, 5, 12, 111	Chemnitz . . . . .	1110 1930
Berlin . . . . .	127, 5, 148	Chemnitz . . . . .	1010 1930
Berlin . . . . .	127, 5, 160	Cottbus . . . . .	— —
Berlin . . . . .	127, 5, 4	Danzig . . . . .	— —
Hamb.-Hannov.-Frankf..	127, 121, 49	Darmstadt . . . . .	1225 1930
Berlin . . . . .	127, 5, 32	Dresden . . . . .	1205 1930
Hamburg-Essen . . . . .	509	Dusseldorf . . . . .	1345 1935
Hamburg-Hannover . . . . .	127, 121, 101	Erfurt . . . . .	1310 1930
Berlin-Halle/Leipzig . . . . .	127, 5, 104	Erfurt . . . . .	940 1930
Hamburg . . . . .	509	Essen . . . . .	1440 1935
Hamburg-Hannover . . . . .	127, 121	Frankfurt . . . . .	1245 1930
Hamb.-Hannov.-Frankf..	127, 121, 49	Freiburg . . . . .	1000 1930

(Fortsettes neste Side).



## Luftforbindelser fra

Flugverbindungen von

Tabellen omfatter kun Byer, som kan naas paa Afrejsedagen. (Gilt

Fra Malmö (ab Malmö)				I Drift fra — til Im Betrieb von — bis
Afgang (ab) Central Station	Afgang (ab) Malmö Lufthavn Flughafen Malmö	Bestemmelsehavn Bestimmungshafen	Ankomst Ankunft	
800	825	Friedrichshafen . . . . .	1810	13/6—31/8
800	825	Genf . . . . .	1920	
800	825	Gleiwitz . . . . .	1545	1/5—13/6
—	—	Gleiwitz . . . . .	—	15/6—31/8
800	825	Görlitz . . . . .	1705	1/5—31/8
800	825	Halle/Leipzig . . . . .	1355	1/5—13/6
800	825	Halle/Leipzig . . . . .	1455	1/5—31/8
800	825	Halle/Leipzig . . . . .	1525	"
800	825	Hamburg . . . . .	1100	S "
800	830	Hamburg . . . . .	1100	S "
800	845	Hamburg . . . . .	1115	S "
1600	1630	Hamburg . . . . .	1855	1/6—31/8
800	825	Hannover . . . . .	1300	1/5—31/8
800	825	Karlsbad . . . . .	1845	1/5—15/8
800	825	Karlsruhe . . . . .	1645	1/5—31/8
800	825	Konstanz . . . . .	1855	"
800	825	København . . . . .	840	S "
800	830	København . . . . .	845	S "
800	830	København . . . . .	845	"
800	845	København . . . . .	900	S "
1600	1630	København . . . . .	1645	1/6—31/8
800	830	Köln . . . . .	1415	S 1/5—31/8
800	825	Königsberg . . . . .	1700	1/5—13/6
800	830	London . . . . .	1635	1/5—31/8
800	830	London . . . . .	1850	S "
800	845	London . . . . .	1840	S "
—	—	Magdeburg . . . . .	—	"
800	825	Mannheim . . . . .	1600	"

<sup>2)</sup>, <sup>3)</sup> Forklaring se Side 20.  
Erklaring siehe Seite 21.

## og til Malmö.

und nach Malmö.

nur für Städte die am Tage der Abreise erreicht werden können).

Flyveruten (Flugstrecke)		Til Malmö (nach Malmö)	
via (über)	Rute Nr. Strecken Nr.	Afgang fra Abflug von	Ank. (an) Malmö Lufthavn Flughaf. Malmö
Hamb.-Hannov.-Frankf..	127, 121	Friedrichshafen .	845 1930
Hamb.-Frankf.-Basel . . .	127, 121, 31	Genf . . . . .	845 1930
Berlin-Breslau . . . . .	127, 5, 12	Gleiwitz . . . . .	1125 1930
Berlin-Breslau . . . . .	127, 5, 12	Gleiwitz . . . . .	1125 1930
Berlin-Cottbus . . . . .	127, 5, 160	Görlitz . . . . .	— —
Berlin . . . . .	127, 5, 12	Halle/Leipzig . . . .	1245 1930
Hamburg-Hannover . . . .	127, 121, 111	Halle/Leipzig . . . .	1215 1930
Berlin . . . . .	127,5,10&12*) 5*) 127*)	Halle/Leipzig . . . .	1245 1930
. . . . .	127	Hamburg . . . . .	1650 1930
. . . . .	509	Hamburg . . . . .	1715 1935
. . . . .	511	Hamburg . . . . .	1615 1840
. . . . .	561	Hamburg . . . . .	900 1135
Hamburg . . . . .	127, 121	Hannover . . . . .	1445 1930
Berlin-Marienbad . . . . .	127, 5, 148, 653	Karlsbad . . . . .	805 1930
Hamb.-Hannov.-Frankf..	127, 121, 49	Karlsruhe . . . . .	1115 1930
Hamb.-Hannov.-Frankf..	127, 121, 49	Konstanz . . . . .	905 1930
. . . . .	127	København . . . . .	1915 1930
. . . . .	509	København . . . . .	1920 1935
. . . . .	517	København . . . . .	1930 1945
. . . . .	511	København . . . . .	1825 1840
. . . . .	561	København . . . . .	1120 1135
Hamburg-Essen . . . . .	509, 509 a	Köln . . . . .	1350 1935
Berlin-Danzig . . . . .	127, 5, 4	Königsberg . . . . .	— —
Amsterdam . . . . .	517, 1 & 516*), 517*)	London . . . . .	1230 1945
Hamb.-Essen-Antwerp . . .	509	London . . . . .	950 1935
Hamb.-Amsterdam . . . . .	511, 515	London . . . . .	930 1840
Hamburg . . . . .	127, 122	Magdeburg . . . . .	1345 1930
Hamb.-Hannov.-Frankf..	127, 121, 31	Mannheim . . . . .	1205 1930

\*) I Retning mod Malmö.  
In der Richtung nach Malmö.

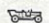


(Fortsættes næste Side).



## Luftforbindelser fra

Flugverbindingen von

Tabellen omfatter kun Byer, som kan naas paa Afrejsedagen. (Gilt

Fra Malmö (ab Malmö)				I Drift fra — til Im Betrieb von — bis
Afgang (ab) Central Station 	Afgang (ab) Malmö Lufthavn Flughafen Malmö 	Bestemmelsehavn Bestimmungshafen	Ankomst Ankunft 	
800	825	Marienbad .....	1810	<sup>a)</sup> 1/6—31/8
800	825	München .....	1710	1/5—31/8
800	825	München .....	1745	"
800	825	München .....	1840	"
800	825	Nürnberg/Fürth .....	1555	"
800	825	Nürnberg/Fürth .....	1720	"
800	830	Paris .....	1645	"
800	830	Paris .....	1735	S
800	845	Paris .....	1925	S
800	845	Paris .....	1745	<sup>b)</sup> "
800	825	Prag .....	1715	"
—	—	Pressburg .....	—	"
800	825	Riesengeb.-Hirschberg ..	1740	"
800	845	Rotterdam .....	1615	S
800	825	Saarbrücken .....	1635	"
—	—	Salzburg .....	—	15/5—31/8
800	825	Stettin .....	1155	15/6—31/8
800	825	Stuttgart .....	1640	1/5—31/8
800	825	Stuttgart .....	1645	1/5—13/6
800	825	Wien .....	1925	1/5—31/8
800	825	Zürich .....	1815	"
800	825	Zürich .....	1815	1/5—13/6

<sup>a)</sup> S = Daglig incl. Søndage, de øvrige Forbindelser kun Hverdage.

<sup>b)</sup> Numrene angiver Ruten over hvilken Flyvningen mellem de resp. Byer finder Sted. Rutennumrene er internationale.

<sup>c)</sup> Kun Søndage.

Flyvetiderne er angivet i de resp. Landes Tider.



Billetter priser se Side 40—43.

Automobilbefordring se Side 44—46.

## og til Malmö.

und nach Malmö.

nur für Städte die am Tage der Abreise erreicht werden können).

Flyveruten (Flugstrecke)		Til Malmö (nach Malmö)	
via (über)	Rute Nr. Strecken Nr.	Afgang fra Abflug von 	Ank. (an) Malmö Lufthavn Flughaf. Malmö 
	<sup>a)</sup>		
Berlin-Chemnitz .....	127, 5, 148	Marienbad .....	905 1930
Hamb.-Hannov.-Erfurt ..	127, 121, 101	München .....	1030 1930
Hamb.-Hannov.-Frankf..	127, 121, 99	München .....	1015 1930
Berlin-Halle/Leipzig .....	127, 5, 10&122*) 12*) 5*)	München .....	925 1930
Hamb.-Hannov.-Erfurt ..	127, 121, 101	Nürnberg/Fürth ..	1145 1930
Berlin-Halle/Leipzig .....	127, 5, 10&122*) 12*) 5*)	Nürnberg/Fürth ..	1045 1930
Amsterdam .....	517, 514	Paris .....	1200 1945
Hamburg-Essen-Köln .....	509, 509 a, 6	Paris .....	1040 1935
Hamburg-Amsterdam ..	511, 461	Paris .....	900 1840
Hamburg-Amsterdam ..	511, 514	Paris .....	1000 1840
Berlin-Dresden .....	127, 5, 32	Prag .....	1100 1930
Berlin-Dresden-Prag .....	127, 5, 32, 651	Pressburg .....	700 1930
Berlin-Cottbus-Görlitz ..	127, 5, 160	Riesengeb.-Hirschb.	— —
Hamburg-Amsterdam ..	511, 515	Rotterdam .....	1250 1840
Hamb.-Hannov.-Frankf..	127, 121, 11	Saarbrücken .....	1115 1930
Berl.-Halle/Lp.-München .....	127, 5, 12, 122, 43	Salzburg .....	825 1930
.....	127, 5	Stettin .....	1615 1930
Hamb.-Hannov.-Frankf..	127, 121	Stuttgart .....	1115 1930
Berlin-Halle/Leipzig .....	127, 5, 12	Stuttgart .....	955 1930
Berlin-Dresden-Prag ..	127, 5, 32	Wien .....	850 1930
Hamb.-Frankf.-Stuttgart	127, 121, 12	Zürich .....	820 1930
Berlin-Halle/Lp.-Stuttg..	127, 5, 12	Zürich .....	820 1930

<sup>a)</sup> I Retning mod Malmö. (In der Richtung nach Malmö).

<sup>b)</sup> S = Tæglich auch Sonntags, die übrigen Verbindungen nur Werktags.

<sup>c)</sup> Die Nummern bezeichnen die Flugstrecke zwischen den resp. Städten. Die Streckennummern sind international.

<sup>d)</sup> Nur Sonntags.

Flugzeiten = Landeszeiten.

Flugpreise siehe Seite 40—43.

Zubringerdienst siehe Seite 44—46.



**Rute (Strecke) 5**  
**(Malmö) København—Berlin.**

Det Danske Luftfartsselskab A/S  
og (und)  
Deutsche Luft Hansa A.-G.

Daglig undtagen Søndage. (Täglich ausser Sonntags).

**1. Maj—13. Juni.**

825	Afg.	✚	Malmö .....	↑	Ank.	1930
840	Ank.	✚	København .....	↓	Afg.	1915
905	Afg.	✚	<b>København</b> ...	↑	Ank.	1830
1220	Ank.	✚	<b>Berlin</b> .....	↓	Afg.	1515
Daglig undtagen Søndage. (Täglich ausser Sonntags).						
—	Ank.	✚	Bad Reichenhall <sup>1)</sup> .....	↑	Afg.	805
1915	"	✚	Bern .....	↑	"	720
1435	"	✚	Breslau .....	↑	"	1235
—	"	✚	Brünn .....	↑	"	810
—	"	✚	Budapest .....	↑	"	700
1545	"	✚	Chemnitz .....	↑	"	1110
1620	"	✚	Cottbus .....	↑	Se Rute 8	—
1540	"	✚	Danzig .....	↑	"	—
1610	"	✚	Dresden .....	↑	"	1205
1715	"	✚	Erfurt .....	↑	"	940
1545	"	✚	Gleiwitz .....	↑	"	1125
1705	"	✚	Görlitz .....	↑	Se Rute 8	—
1355	"	✚	Halle/Leipzig .....	↑	"	1245
1700	"	✚	Königsberg .....	↑	"	—
1840	"	✚	München .....	↑	"	925
1720	"	✚	Nürnberg .....	↑	"	1045
1715	"	✚	Prag .....	↑	"	1100
—	"	✚	Pressburg .....	↑	"	700
1740	"	✚	Riesengeb./Hirschb. ....	↑	Se Rute 8	—
—	"	✚	Salzburg <sup>1)</sup> .....	↑	"	825
1645	"	✚	Stuttgart .....	↑	"	955
1925	"	✚	Wien .....	↑	"	850
1815	"	✚	Zürich .....	↑	"	820

<sup>1)</sup> Fra (ab) <sup>15</sup>/<sub>s</sub>.

I Malmö direkte Tilslutning til Nattogene fra og til Göteborg, Oslo og Stockholm. — Se Side 38.

In Malmö direkter Anschluss an die Nachtzüge von und nach Gothenburg, Oslo und Stockholm. — Siehe Seite 38.

Flyvetiderne er angivet i de resp. Landes Tider. (Flugzeiten = Landeszeiten).

**Rute (Strecke) 5**  
**(Malmö) København—Stettin—Berlin.**

Det Danske Luftfartsselskab A/S  
og (und)  
Deutsche Luft Hansa A.-G.

Daglig undtagen Søndage. (Täglich ausser Sonntags).

**15. Juni—30. August.**

825	Afg.	✚	Malmö .....	↑	Ank.	1930
840	Ank.	✚	København .....	↓	Afg.	1915
940	Afg.	✚	<b>København</b> ...	↑	Ank.	1830
1155	Ank.	✚	<b>Stettin</b> .....	↑	Afg.	1615
1220	Afg.	✚	<b>Stettin</b> .....	↓	Ank.	1550
1315	Ank.	✚	<b>Berlin</b> .....	↓	Afg.	1455
Daglig undtagen Søndage. (Täglich ausser Sonntags).						
—	Ank.	✚	Bad Reichenhall .....	↑	Afg.	805
—	"	✚	Bern .....	↑	"	720
Se Rute 8	"	✚	Breslau .....	↑	"	1235
—	"	✚	Brünn .....	↑	"	810
—	"	✚	Budapest .....	↑	"	700
1705	"	✚	Chemnitz .....	↑	"	1010
1620	"	✚	Cottbus .....	↑	Se Rute 8	—
1610	"	✚	Dresden .....	↑	"	1205
1715	"	✚	Erfurt .....	↑	"	940
Se Rute 8	"	✚	Gleiwitz .....	↑	"	1125
1705	"	✚	Görlitz .....	↑	Se Rute 8	—
1525	"	✚	Halle/Leipzig .....	↑	"	1245
1845	"	✚	Karlsbad .....	↑	"	805
1810	"	✚	Marienbad .....	↑	"	905
1840	"	✚	München .....	↑	"	925
1720	"	✚	Nürnberg .....	↑	"	1045
1715	"	✚	Prag .....	↑	"	1100
—	"	✚	Pressburg .....	↑	"	700
1740	"	✚	Riesengebirge/Hirschberg ..	↑	Se Rute 8	—
—	"	✚	Salzburg .....	↑	"	825
—	"	✚	Stuttgart .....	↑	"	955
1925	"	✚	Wien .....	↑	"	850
—	"	✚	Zürich .....	↑	"	820

I Malmö direkte Tilslutning til Nattogene fra og til Göteborg, Oslo og Stockholm. — Se Side 38.

In Malmö direkter Anschluss an die Nachtzüge von und nach Gothenburg, Oslo und Stockholm. — Siehe Seite 38.

Billetpriser se Side 40—43. (Flugpreise siehe Seite 40—43).

Automobilbefordring se Side 44—46. (Zubringerdienst siehe Seite 44—46).



Rute (Strecke) 5

(Malmö) **København—Berlin.**

Det Danske Luftfartsselskab A/S  
og (und)  
Deutsche Luft Hansa A.-G.

Daglig undtagen Søndage. (Täglich ausser Sonntags).

1. Septbr.—30. Septbr.

825	Afg.	✚	..... Malmö .....	↑	Ank.	1815
840	Ank.	✚	..... København .....	↓	Afg.	1800
905	Afg.	✚	... København ...	↑	Ank.	1745
1220	Ank.	✚	..... Berlin .....	↓	Afg.	1430
Daglig undtagen Søndage. (Täglich ausser Sonntags).						
1630	Ank.	✚	..... Breslau .....	↑	Afg.	1055
1520	"	✚	..... Cottbus .....	"	"	920
1645	"	✚	..... Dresden .....	"	Se Rute 8	"
1450	"	✚	..... Erfurt .....	"	"	1115
1635	"	✚	..... Frankfurt .....	"	"	930
—	"	✚	..... Gleiwitz .....	"	"	940
1605	"	✚	..... Görlitz .....	"	"	835
1350	"	✚	..... Halle/Leipzig .....	"	"	1215
1705	"	✚	..... München .....	"	"	900
1545	"	✚	..... Nürnberg .....	"	"	1020
1750	"	✚	..... Prag .....	"	"	845
1640	"	✚	..... Riesengebirge/Hirschberg .....	↓	"	800

I Malmö direkte Tilslutning til Nattogene fra og til Göteborg, Oslo og Stockholm. — Se Side 38.

In Malmö direkter Anschluss an die Nachtzüge von und nach Gothenburg, Oslo und Stockholm. — Siehe Seite 38.

Flyvetiderne er angivet i de resp. Landes Tider. (Flugzeiten = Landeszeiten).

Billetpriser se Side 40—43. (Flugpreise siehe Seite 40—43).

Automobilbefordring se Side 44—46. (Zubringerdienst siehe Seite 44—46).

Rute (Strecke) 8

**Oslo—Göteborg—København—  
Lübeck/Travemünde—Berlin.**

Deutsche Luft Hansa A.-G.

Daglig undtagen Søndage. (Täglich ausser Sonntags).

1. Maj—31. August.

825	Afg.	✚	..... Oslo .....	↑	Ank.	1835
1005	Ank.	✚	..... Göteborg .....	↓	Afg.	1650
1030	Afg.	✚	..... København .....	↑	Ank.	1630
1205	Ank.	✚	..... København .....	↓	Afg.	1455
1235	Afg.	✚	..... København .....	↑	Ank.	1435
1410	Ank.	✚	..... Lübeck .....	↓	Afg.	1300
Daglig undtagen Søndage. (Täglich ausser Sonntags).						
1805	Ank.	✚	..... Dortmund .....	↑	Afg.	920
1950	"	✚	..... Düsseldorf .....	"	"	700
1515	"	✚	..... Hamburg .....	"	"	1155
1630	"	✚	..... Hannover .....	"	"	1015
1850	"	✚	..... Köln .....	↓	"	835
*) I Hamburg desuden Tilslutning fra og til: In Hamburg ausserdem Anschluss von und nach: Bremerhaven, Flensburg, Kiel, Langeoog, Norderney, Wangerooge, Westerland & Wyk. Se Rutekortet. (Siehe Streckenkarte).						
1435	Afg.	✚	..... Lübeck .....	↑	Ank.	1235
1620	Ank.	✚	..... Berlin .....	↓	Afg.	1050
Daglig undtagen Søndage. (Täglich ausser Sonntags).						
1845	Ank.	✚	..... Breslau .....	↑	Afg.	735
Se Rute 5	"	✚	..... Cottbus .....	"	"	920
1915	"	✚	..... Dresden .....	"	"	730
1950	"	✚	..... Gleiwitz <sup>1)</sup> .....	"	"	630
Se Rute 5	"	✚	..... Görlitz .....	"	"	835
Se Rute 5	"	✚	..... Riesengebirge/Hirschberg .....	↓	"	800
<sup>1)</sup> Fra (vom) <sup>20/5—20/7</sup> .						



**Rute (Strecke) 8**  
**Oslo—Göteborg—København—**  
**Lübeck/Travemünde—Berlin.**

**Deutsche Luft Hansa A.-G.**

Daglig undtagen Søndage. (Täglich ausser Sonntags).

**1. Septbr.—30. Septbr.**

Delstrækningen Oslo—Göteborg København kun til <sup>12</sup>/<sub>9</sub>.  
 Teilstrecke Oslo—Gothenburg—Kopenhagen nur bis <sup>12</sup>/<sub>9</sub>.

825	Afg.	..... Oslo .....	Ank.	1755
1005	Ank.	..... Göteborg .....	Afg.	1610
1030	Afg.	..... Göteborg .....	Ank.	1545
1205	Ank.	..... København .....	Afg.	1410
1235	Afg.	..... København .....	Ank.	1340
1410	Ank.	..... Lübeck .....	Afg.	1205
1435	Afg.	..... Lübeck .....	Ank.	1145
1620	Ank.	..... Berlin .....	Afg.	1000

Flyvetiderne er angivet i de resp. Landes Tider. (Flugzeiten = Landeszeiten).

Billetpriser se Side 40—43. (Flugpreise siehe Seite 40—43).

Automobilbefordring se Side 44—46. (Zubringerdienst siehe Seite 44—46).

**Rute (Strecke) 8**  
**Malmö—København—**  
**Lübeck/Travemünde—Berlin.**

**Deutsche Luft Hansa A.-G.**

Daglig undtagen Søndage. (Täglich ausser Sonntags).

**1. Oktbr.—31. Oktbr.**

830	Afg.	..... Malmö .....	Ank.	1700
845	Ank.	..... København .....	Afg.	1645
900	Afg.	..... København .....	Ank.	1630
1035	Ank.	..... Lübeck .....	Afg.	1455
Daglig undtagen Søndage. (Täglich ausser Sonntags).				
1405	Ank.	..... Dortmund .....	Afg.	1130
1725	"	..... Düsseldorf .....	"	835
1500	"	..... Essen .....	"	1035
1125	"	..... Hamburg .....	"	1405
1235	"	..... Hannover .....	"	1255
1450	"	..... Köln .....	"	1045
1650	"	..... Saarbrücken .....	"	840
1055	Afg.	..... Lübeck .....	Ank.	1435
1240	Ank.	..... Berlin .....	Afg.	1250
Daglig undtagen Søndage. (Täglich ausser Sonntags).				
1630	Ank.	..... Breslau .....	Afg.	800
1645	"	..... Dresden .....	"	820
1450	"	..... Erfurt .....	"	—
1635	"	..... Frankfurt .....	"	—
1350	"	..... Halle/Leipzig .....	"	—
1705	"	..... München .....	"	—
1545	"	..... Nürnberg .....	"	—
1650	"	..... Prag .....	"	—



Rute (Strecke) 127

## Malmö—København—Hamburg.

Det Danske Luftfartsselskab A/S

og (und)

Deutsche Luft Hansa A.-G.

Daglig incl. Søndage. (Täglich auch Sonntags).

1. Maj—31. August.

825	Afg.	↙	..... Malmö .....	↘	Ank.	1930
840	Ank.	↙	... København ...	↘	Afg.	1915
900	Afg.	↙	... Kopenhagen ...	↘	Ank.	1850
1100	Ank.	↙	..... Hamburg .....	↘	Afg.	1650

Daglig undtagen Søndage. (Täglich ausser Sonntags).

1710	Ank.	↙	..... Baden/Baden .....	↘	Afg.	1050
—	"	↙	..... Bad Reichenhall .....	↘	"	805
1735	"	↙	..... Basel .....	↘	"	1025
1915	"	↙	..... Bern .....	↘	"	720
1545	"	↙	..... Chemnitz .....	↘	"	1110
1535	"	↙	..... Darmstadt .....	↘	"	1225
1430	"	↙	..... Erfurt .....	↘	"	1310
1505	"	↙	..... Frankfurt .....	↘	"	1245
1800	"	↙	..... Freiburg .....	↘	"	1000
1810	"	↙	..... Friedrichshafen .....	↘	"	845
1920	"	↙	..... Genf .....	↘	"	845
1455	"	↙	..... Halle/Leipzig .....	↘	"	1215
1300	"	↙	..... Hannover .....	↘	"	1445
1645	"	↙	..... Karlsruhe .....	↘	"	1115
1855	"	↙	..... Konstanz .....	↘	"	905
1600	"	↙	..... Mannheim .....	↘	"	1205
1710	"	↙	..... München .....	↘	"	1030
1555	"	↙	..... Nürnberg .....	↘	"	1145
1635	"	↙	..... Saarbrücken .....	↘	"	1115
—	"	↙	..... Salzburg .....	↘	"	825
1640	"	↙	..... Stuttgart .....	↘	"	1115
1815	"	↙	..... Zürich .....	↘	"	820

I Malmö direkte Tilslutning til Nattogene fra og til Göteborg, Oslo og Stockholm. — Se Side 38.

In Malmö direkter Anschluss an die Nachtzüge von und nach Gothenburg, Oslo und Stockholm. — Siehe Seite 38.

Flyvetiderne er angivet i de resp. Landes Tider. (Flugzeiten = Landeszeiten).

Rute (Strecke) 127

## Malmö—København—Hamburg.

Det Danske Luftfartsselskab A/S

og (und)

Deutsche Luft Hansa A.-G.

Daglig incl. Søndage. (Täglich auch Sonntags).

1. Septbr.—3. Oktbr.

825	Afg.	↙	..... Malmö .....	↘	Ank.	1815
840	Ank.	↙	... København ...	↘	Afg.	1800
900	Afg.	↙	... Kopenhagen ...	↘	Ank.	1745
1100	Ank.	↙	..... Hamburg .....	↘	Afg.	1545

Daglig undtagen Søndage. (Täglich ausser Sonntags).

1450	Ank.	↙	..... Erfurt .....	↘	Afg.	1115
1355	"	↙	..... Halle/Leipzig .....	↘	"	1220
1300	"	↙	..... Magdeburg .....	↘	"	1315
1705	"	↙	..... München .....	↘	"	900
1545	"	↙	..... Nürnberg .....	↘	"	1020
1750	"	↙	..... Prag .....	↘	"	845

I Malmö direkte Tilslutning til Nattogene fra og til Göteborg, Oslo og Stockholm. — Se Side 38.

In Malmö direkter Anschluss an die Nachtzüge von und nach Gothenburg, Oslo und Stockholm. — Siehe Seite 38.

Flyvetiderne er angivet i de resp. Landes Tider. (Flugzeiten = Landeszeiten).

Billetterpriser se Side 40—43. (Flugpreise siehe Seite 40—43).

Automobilbefordring se Side 44—46. (Zubringerdienst siehe Seite 44—46).



**Rute (Strecke) 509**

*The Baltic Air Express.*

**Malmö-København-Hamburg-Essen-  
-Düsseldorf-Antwerpen-(Brüssel)-London.  
-Köln-Paris.\***

Farman, Paris, og (und) S. A. B. E. N. A., Brüssel.

\*) Köln-Paris, Rute 6, Luft Hansa & Farman.

Daglig incl. Søndage. (Täglich auch Sonntags).

**1. Maj-31. August.**

830	Afg.	..... Malmö .....	Ank.	1935
845	Ank.	... København ...	Afg.	1920
900	Afg.	.. Kopenhagen ..	Ank.	1905
1100	Ank.	..... Hamburg .....	Afg.	1715
1115	Afg.	..... Hamburg .....	Ank.	1655
1340	Ank.	..... Essen .....	Afg.	1440
1350	Afg.	..... Essen .....	Ank.	1400
1355	Afg.	..... Essen .....	Ank.	1415
1410	Ank.	..... Düsseldorf .....	Afg.	1345
1450	Afg.	..... Düsseldorf .....	Ank.	1330
1600	Ank.	... Antwerpen ...	Afg.	1230
1635	Ank.	..... Brüssel .....	Afg.	1200
1620	Afg.	... Antwerpen ...	Ank.	1210
1850	Ank.	..... London .....	Afg.	950
1415	Ank.	..... Köln .....	Afg.	1350
1450	Afg.	..... Köln .....	Ank.	1320
1735	Ank.	..... Paris .....	Afg.	1040

I Malmö direkte Tilslutning til Nattogene fra og til Göteborg, Oslo og Stockholm. — Se Side 38.

In Malmö direkter Anschluss an die Nachtzüge von und nach Gothenburg, Oslo und Stockholm. — Siehe Seite 38.

Flyvetiderne er angivet i de resp. Landes Tider. (Flugzeiten = Landeszeiten).

**Rute (Strecke) 509**

*The Baltic Air Express.*

**Malmö-København-Hamburg-Essen-  
-Düsseldorf-Antwerpen-(Brüssel)-London.  
-Köln-Paris.\***

Farman, Paris, og (und) S. A. B. E. N. A., Brüssel.

\*) Köln-Paris, Rute 6, Luft Hansa & Farman.

Daglig incl. Søndage. (Täglich auch Sonntags).

**1. Septbr.-3. Oktbr.**

825	Afg.	..... Malmö .....	Ank.	1730
840	Ank.	... København ...	Afg.	1715
850	Afg.	.. Kopenhagen ..	Ank.	1705
1050	Ank.	..... Hamburg .....	Afg.	1515
1105	Afg.	..... Hamburg .....	Ank.	1455
1330	Ank.	..... Essen .....	Afg.	1240
1345	Afg.	..... Essen .....	Ank.	1220
1345	Afg.	..... Essen .....	Ank.	1210
1400	Ank.	..... Düsseldorf .....	Afg.	1205
1420	Afg.	..... Düsseldorf .....	Ank.	1150
1530	Ank.	... Antwerpen ...	Afg.	1050
1605	Ank.	..... Brüssel .....	Afg.	1020
1550	Afg.	... Antwerpen ...	Ank.	1035
1820	Ank.	..... London .....	Afg.	815
1410	Ank.	..... Köln .....	Afg.	1145
1455	Afg.	..... Köln .....	Ank.	1130
1740	Ank.	..... Paris .....	Afg.	850

I Malmö direkte Tilslutning til Nattogene fra og til Göteborg, Oslo og Stockholm. — Se Side 38.

In Malmö direkter Anschluss an die Nachtzüge von und nach Gothenburg, Oslo und Stockholm. — Siehe Seite 38.

Flyvetiderne er angivet i de resp. Landes Tider. (Flugzeiten = Landeszeiten).



**Rute (Strecke) 511**

*The Scandinavian Air Express.*

**Malmö-København-Hamburg-Amsterdam-  
Rotterdam-London.  
Rotterdam-Antwerpen-Brüssel-Paris.**

**A.-B. Aerotransport, Stockholm,**  
og (und)

**Koninklijke Luchtvaart Maatschappij N. V., Haag.**

Daglig incl. Søndage. (Täglich auch Sonntags).

**1. Maj-31. August.**

511*)		511*)	
845	Afg. ... Malmö ...	Ank.	1840
900	Ank. København	Afg.	1825
915	Afg. Kopenhagen	Ank.	1805
1115	Ank. Hamburg..	Afg.	1615
1135	Afg. .. Amsterdam	Ank.	1555
1435	Ank. Amsterdam	Afg.	1345

515*)	514*)	461*)			461*)	514*)	515*)
1545	1515 <sup>1)</sup>	1545	Afg.	Amsterdam	Ank.	1320	1305 <sup>1)</sup> 1250
1615	1615	1615	Ank.	Rotterdam.	Afg.	1250	1220
1630	1630	1630	Afg.	.. Rotterdam.	Ank.	1235	1205
	1645	1645	Ank.	Antwerpen	Afg.	1140	
	1700	1700	Afg.	.. Antwerpen	Ank.	1125	
	1720	1720	Ank.	Brüssel ..	Afg.	1105	
	1735	1735	Afg.	.. Brüssel ..	Ank.	1045	
	1745 <sup>1)</sup>	1925	Ank.	Paris ....	Afg.	900	1000 <sup>1)</sup>
1840			Ank.	.. London ...	Afg.		930

\*) Rute Nr. (Strecken Nr.) 1) Kun Søndage. (Nur Sonntags).

I Malmö direkte Tilslutning til Nattogene fra og til Göteborg, Oslo og Stockholm. — Se Side 38.

In Malmö direkter Anschluss an die Nachtzüge von und nach Gothenburg, Oslo und Stockholm. — Siehe Seite 38.

Flyvetiderne er angivet i de resp. Landes Tider. (Flugzeiten = Landeszeiten).

**Rute (Strecke) 511**

*The Scandinavian Air Express.*

**Malmö-København-Hamburg-Amsterdam-  
Rotterdam-London.  
Rotterdam-Antwerpen-Brüssel-Paris.**

**A.-B. Aerotransport, Stockholm,**  
og (und)

**Koninklijke Luchtvaart Maatschappij N. V., Haag.**

Daglig incl. Søndage. (Täglich auch Sonntags).

**1. Septbr.-4. Oktbr.**

511*)		511*)	
845	Afg. ... Malmö ...	Ank.	1755
900	Ank. København	Afg.	1740
915	Afg. Kopenhagen	Ank.	1720
1115	Ank. Hamburg..	Afg.	1530
1135	Afg. .. Amsterdam	Ank.	1510
1435	Ank. Amsterdam	Afg.	1300

1*)	514*)	461*)			461*)	514*)	1*)
1515	1515	1500	Afg.	Amsterdam	Ank.	1250	1205 1150
1545	1530	1530	Ank.	Rotterdam.	Afg.	1220	
1600	1545	1545	Afg.	.. Rotterdam.	Ank.	1205	
	1600	1600	Ank.	Antwerpen	Afg.	1110	
	1615	1615	Afg.	.. Antwerpen	Ank.	1055	
	1635	1635	Ank.	Brüssel ..	Afg.	1035	
	1655	1655	Afg.	.. Brüssel ..	Ank.	1015	
	1745	1845	Ank.	Paris ....	Afg.	830	900
1810			Ank.	.. London ...	Afg.		900

\*) Rute Nr. (Strecken Nr.).

I Malmö direkte Tilslutning til Nattogene fra og til Göteborg, Oslo og Stockholm. — Se Side 38.

In Malmö direkter Anschluss an die Nachtzüge von und nach Gothenburg, Oslo und Stockholm. — Siehe Seite 38.

Flyvetiderne er angivet i de resp. Landes Tider. (Flugzeiten = Landeszeiten).



**Rute (Strecke) 511**

*The Scandinavian Air Express*

**Malmö—København—Hamburg—  
Amsterdam—Rotterdam—London.**

**A.-B. Aerotransport, Stockholm,**  
og (und)

**Deutsche Luft Hansa A.-G., Berlin.**

Daglig undtagen Søndage. (Täglich ausser Sonntags).

**5. Oktbr.—31. Oktbr.**

511*)		511*)	
830	Afg.	..... Malmö.....	Ank. 1655
845	Ank.	... København ...	Afg. 1640
900	Afg.	... Kopenhagen ...	Ank. 1620
1100	Ank.	..... Hamburg .....	Afg. 1430
1120	Afg.	..... Hamburg .....	Ank. 1410
1320	Ank.	... Amsterdam ...	Afg. 1100
1')			
1415	Afg.	..... Amsterdam.....	Ank.
1445	Ank.	..... Rotterdam .....	Afg.
1500	Afg.	..... Rotterdam .....	Ank.
1710	Ank.	..... London .....	Afg.

\*) Rute Nr. (Strecken Nr.).

I Malmö direkte Tilslutning til Nattogene fra og til Gøteborg, Oslo og Stockholm. — Se Side 38.

In Malmö direkter Anschluss an die Nachtzüge von und nach Gothenburg, Oslo und Stockholm. — Siehe Seite 38.

Flyvetiderne er angivet i de resp. Landes Tider. (Flugzeiten = Landeszeiten).

Billetspriser se Side 40—43. Flugpreise siehe Seite 40—43.

Automobilbefordring se Side 44—46. Zubringerdienst siehe Seite 44—46.

**Rute (Strecke) 517**

*The Scandinavian Air Express*

„Super“

**Malmö—København—Amsterdam—  
London/Paris.**

**A.-B. Aerotransport, Stockholm**  
og (und)

**Koninklijke Luchtvaart Maatschappij N. V., Haag.**

Daglig undtagen Søndage. (Täglich ausser Sonntags).

**1. Maj—31. August.**

517*)		517*)	
830	Afg.	... Malmö ...	Ank. 1945
845	Ank.	København	Afg. 1930
900	Afg.	Kopenhagen	Ank. 1915
1335	Ank.	Amsterdam	Afg. 1535
1')			
1415	Afg.	Amsterdam	Ank. 1505
1645	Ank.	Paris	Afg. 1200
1635	Ank.	London	Afg. 1230

\*) Rute Nr. (Strecken Nr.).

I Malmö direkte Tilslutning til Nattogene fra og til Gøteborg, Oslo og Stockholm. — Se Side 38.

In Malmö direkter Anschluss an die Nachtzüge von und nach Gothenburg, Oslo und Stockholm. — Siehe Seite 38.

Flyvetiderne er angivet i de resp. Landes Tider. (Flugzeiten = Landeszeiten).

Billetspriser se Side 40—43. (Flugpreise siehe Seite 40—43).

Automobilbefordring se Side 44—46. (Zubringerdienst siehe Seite 44—46).



Rute (Strecke) 561

## Malmö—København—Hamburg.

Det Danske Luftfartselskab A/S

Daglig undtagen Søndage. (Täglich ausser Sonntags.)

1. Juni—31. August.

16 <sup>30</sup>	Afg.	↑	.....	Malmö	.....	↑	Ank.	11 <sup>35</sup>
16 <sup>45</sup>	Ank.	↓	.....	København	.....	↓	Afg.	11 <sup>20</sup>
17 <sup>00</sup>	Afg.	↓	.....	Kopenhagen	.....	↓	Ank.	11 <sup>00</sup>
18 <sup>55</sup>	Ank.	↓	.....	Hamburg	.....	↓	Afg.	9 <sup>00</sup>

Forbindelser fra og til Hamburg.									
Anschlüsse von und nach Hamburg.									
↓	✈				✈				↑
		2250	Afg.	↑	Hamburg	↑	Ank.	601	
		941	Ank.	↓	Amsterdam	↓	Afg.	2017	
		1027	"	↓	Haag	↓	"	1934	
		1026	"	↓	Rotterdam	↓	"	1928	
	2346	2250	2122	Afg.	↑	Hamburg	↑	Ank.	601 650
	132	042	2316	Ank.	↓	Bremen	↓	Afg.	410 507
	611			"	↓	Essen	↓	"	2301 104
	640			"	↓	Düsseldorf	↓	"	2157 025
	726	644		"	↓	Köln	↓	"	2206 2345
		2200	2100	Afg.	↑	Hamburg	↑	Ank.	756 801
		041	2339	Ank.	↓	Hannover	↓	Afg.	444 530
			237	"	↓	Kassel	↓	"	— 251
		642	539	"	↓	Frankfurt	↓	"	2235 2347
900				Afg.	↑	Frankfurt	↑	Ank.	1915
1015				Ank.	↓	Stuttgart	↓	Afg.	1800
1145				"	↓	Zürich	↓	"	1630
1300				"	↓	Genf	↓	"	1510
1610				"	↓	Marseille	↓	"	1200
1945				"	↓	Barcelona	↓	"	825

Rute (Strecke) 571

The Scandinavian Air Express

## Stockholm—Åbo—Helsingfors—Reval.

A.-B. Aerotransport, Stockholm,

og (und)

Aero O/Y., Helsingfors.

Daglig incl. Søndage. (Täglich auch Sonntags.)

1. Maj—30. Septbr.

Togtilslutninger. (Eisenbahnanschlüsse).

1920	Afg.	↑	.....	København	.....	↑	Ank.	958
2158	Afg.	↓	.....	Malmö	.....	↓	Ank.	733
807	Ank.	↓	.....	Stockholm	.....	↓	Afg.	2100

10 <sup>00</sup>	Afg.	↑	...	Stockholm	...	↑	Ank.	18 <sup>30</sup>
12 <sup>45</sup>	Ank.	↓	.....	Åbo	.....	↓	Afg.	17 <sup>30</sup>
13 <sup>00</sup>	Afg.	↓	.....	Helsingfors	.....	↓	Ank.	17 <sup>00</sup>
14 <sup>00</sup>	Ank.	↓	.....	Helsingfors	.....	↓	Afg.	16 <sup>00</sup>
15 <sup>30</sup>	Afg.	↓	.....	Helsingfors	.....	↓	Ank.	12 <sup>40</sup>
16 <sup>40</sup>	Ank.	↓	.....	Reval	.....	↓	Afg.	12 <sup>00</sup>

Billet- og Bagagepriser. (Flugpreise).

	Passagerer		Overvægt pr. kg
	Personen	Übergespäck pr. kg	
	D. Kr.	T/R D. Kr.	D. Kr.
Stockholm—Åbo	59.00	105.00	0.50
Stockholm—Helsingfors	88.00	156.00	0.50
Stockholm—Reval	115.50	201.00	1.00

Flyvetiderne er angivet i de resp. Landes Tider. (Flugzeiten = Landeszeiten).



# Fartplan for Natpostlufttrafikken.

1. Juni—30. September 1931.

Ruten Oslo/Stockholm—Göteborg—København trafikeres ikke i Septbr. Maaned.

Ingen Trafik Natten mellem Søndag og Mandag.

1200	Afg.	↑	..... Reval .....	↑	Ank.	1610
1600	Afg.	↑	..... Helsingfors .....	↑	Ank.	1400
1730	Afg.	↑	..... Åbo .....	↑	Ank.	1245
1830	Ank.	↓	..... Stockholm .....	↓	Afg.	1000
1900	Afg.	↑	<b>Stockholm</b> .....	↑	Ank.	930
2200	Ank.	↓	<b>Göteborg</b> .....	↓	Afg.	630
1930	Afg.	↑	..... <b>Oslo</b> .....	↑	Ank.	830
2130	Ank.	↓	<b>Göteborg</b> .....	↓	Afg.	630
2230	Afg.	↑	<b>Göteborg</b> .....	↑	Ank.	610
020	Ank.	↓	<b>København</b> .....	↓	Afg.	430
—	Afg.	↑	..... <b>Malmö</b> .....	↑	Ank.	445
—	Ank.	↓	<b>København</b> .....	↓	Afg.	430
10 <sup>0</sup>	Afg.	↑	<b>København</b> .....	↑	Ank.	415
400	Ank.	↓	<b>Hannover</b> .....	↓	Afg.	130
430	Afg.	↑	<b>Hannover</b> .....	↑	Ank.	100
710	Ank.	↓	<b>Amsterdam</b> .....	↓	Afg.	2300
900	Afg.	↑	..... Amsterdam .....	↑	Ank.	1900
930	Ank.	↓	..... Rotterdam .....	↓	Afg.	1830
1020	Ank.	↓	..... Brüssel .....	↓	Afg.	1705
1230	Ank.	↓	..... Paris .....	↓	Afg.	1500
900	Afg.	↑	..... Amsterdam .....	↑	Ank.	2220
1155	Ank.	↓	..... London .....	↓	Afg.	1900
600	Ank.	↓	..... <b>Berlin</b> .....	↓	Afg.	2200

Jernbaneforbindelser fra og til (København) Malmö i Tilslutning til Luftrutenettet.  
Eisenbahnverbindungen von und nach (Kopenhagen) Malmö im Anschluss an das Luftverkehrsnetz.

2125	2100	Afg.	↑	..... Stockholm .....	↑	Ank.	807	850
738	733	Ank.	↓	..... Malmö .....	↓	Afg.	2158	2210
1845	Afg.	↑	..... Oslo .....	↑	Ank.	1000		
131	Afg.	↑	..... Göteborg .....	↑	Ank.	321		
744	Ank.	↓	..... Malmö .....	↓	Afg.	2141		
823	Ank.	↓	..... København .....	↓	Afg.	2025		

# Luftforbindelserne mellem København og Malmö.

1. Juni—31. August.

Fra København:	Kun Hverdage	Hverdage og Søndage	Hverdage og Søndage	Kun Hverdage
Afgangstid for Bilen fra D. D. L., Vesterbrogade 5, til Lufthavnen...	1045	1745	1835	
Afg. Kastrup Lufthavn ....	1120	1825	1915	1930
Ank. Malmö Lufthavn .....	1135	1840	1930	1945

Fra Malmö:	Hverdage og Søndage	Kun Hverdage	Hverdage og Søndage	Kun Hverdage
Afgangstid for Bilen fra Central-Stationen til Lufthavnen .....	800		1600	
Afg. Malmö Lufthavn .....	825	830	845	1630
Ank. Kastrup Lufthavn ....	840	845	900	1645

## Priser.

Enkel Tur med Flyvemaskine Kr. 13.50 — indbefatter, om ønskes, Tilbagerejse med Færge eller Baad.

Tur/Retur med Flyvemaskine Kr. 25.65.

## Færge- og Dampskibsforbindelser mellem København og Malmö.

Fra København:											
1	2	2	1	2	2	1	2	2	1	2†)	2*)
526	800	945	1000	1115	1430	1520	1700	1900	1920	2145	2355
Fra Malmö:											
1	2	2	2	1	2	1	2	2	2†)	1	2†*)
800	815	1130	1305	1310	1445	1735	1745	1945	2150	2200	2355

1) Færge. 2) Dampskib. †) Fra 14/6. \*) Kun Søndage. Overfarten varer ca. 1½ Time.



## Billet- og Bagagepriser.

Flugpriser.

Fra København til: Von Kopenhagen nach:	Passagerer Personen		Overvægt Übergepäck pr. kg	
	D. Kr.	eller (oder)	D. Kr.	eller (oder)
Amsterdam .....	116.00	Fl. 77.00	0.75	Fl. 0.50
Antwerpen .....	119.00	B. Fr. 1135.00	0.80	B. Fr. 8.00
Baden/Baden .....	120.00	Mk. 134.00	1.20	Mk. 1.35
Basel .....	134.00	S. Fr. 188.00	1.35	S. Fr. 1.90
Berlin .....	63.00	Mk. 70.00	0.65	Mk. 0.70
Bern via Hamburg .....	158.00	S. Fr. 222.00	1.60	S. Fr. 2.20
Bremerhafen/Wesermünde	65.00	Mk. 73.00	0.65	Mk. 0.75
Breslau .....	89.00	" 100.00	0.90	" 1.00
Brüssel .....	119.00	B. Fr. 1135.00	0.80	B. Fr. 8.00
Chemnitz via Berlin .....	87.00	Mk. 97.00	0.85	Mk. 0.95
Cottbus .....	76.00	" 85.00	0.75	" 0.85
Danzig via Berlin .....	107.00	" 120.00	1.05	" 1.20
Darmstadt .....	105.00	" 117.00	1.05	" 1.15
Dortmund .....	87.00	" 97.00	0.85	" 0.95
Dresden .....	89.00	" 100.00	0.90	" 1.00
Düsseldorf .....	92.00	" 103.00	0.90	" 1.05
Erfurt via Hamburg .....	93.00	" 104.00	0.95	" 1.05
Erfurt via Berlin .....	94.00	" 105.00	0.95	" 1.05
Essen .....	91.00	" 102.00	0.90	" 1.00
Frankfurt .....	101.00	" 113.00	1.00	" 1.15
Freiburg via Hamburg .....	127.00	" 142.00	1.25	" 1.40
Friedrichshafen via Hamb.	138.00	" 154.00	1.40	" 1.55
Genf .....	159.00	S. Fr. 223.00	1.60	S. Fr. 2.25
Gleiwitz .....	98.00	Mk. 109.00	1.00	Mk. 1.10
Görlitz .....	85.00	" 95.00	0.85	" 0.95
Göteborg .....	40.00	S. Kr. 40.00	0.40	S. Kr. 0.40
Halle/Leipzig via Berlin .....	82.00	Mk. 92.00	0.80	Mk. 0.90
Halle/Leipzig via Hamburg .....	90.00	" 101.00	0.90	" 1.00
Hamburg .....	53.00	" 58.00	0.50	" 0.50

Ved Køb af T/R Billet ydes 10 % Rabat paa Billetprisen for Tilbagerejsen.  
Returbilletten gælder i 2 Maaneder.

Bei gleichzeitiger Lösung des Hin- und Rückflugscheines wird auf den Rückflugschein eine Ermässigung von 10 % eingeräumt.

15 kg Fri-Bagage (15 kg Freigepäck).

## Billet- og Bagagepriser.

Flugpriser.

Fra København til: Von Kopenhagen nach:	Passagerer Personen		Overvægt Übergepäck pr. kg	
	D. Kr.	eller (oder)	D. Kr.	eller (oder)
Hannover .....	70.00	" 78.00	0.70	" 0.80
Karlsruhe .....	115.00	Mk. 129.00	1.15	Mk. 1.30
Kiel*) .....	53.00	" 58.00	0.50	" 0.50
Konstanz .....	141.00	" 158.00	1.40	" 1.60
Köln .....	97.00	" 109.00	0.95	" 1.10
Königsberg .....	125.00	" 140.00	1.25	" 1.40
Langeoog .....	86.00	" 96.00	0.85	" 0.95
London .....	189.00	£ 10 ; 8 ; —	1.00	£ 0 ; 1 ; 6
Lübeck .....	39.00	Mk. 43.00	0.40	Mk. 0.45
Malmö .....	13.50	S. Kr. 13.50	0.10	S. Kr. 0.10
Mannheim .....	109.00	Mk. 122.00	1.10	Mk. 1.20
Marienbad .....	105.00	C. Kr. 940.00	1.05	C. Kr. 9.40
München via Berlin .....	130.00	Mk. 145.00	1.30	Mk. 1.45
München via Hamb.-Erfurt ..	134.00	" 150.00	1.35	" 1.50
Norderney .....	90.00	" 101.00	0.90	" 1.00
Nürnberg/Fürth via Berlin ..	109.00	" 122.00	1.10	" 1.20
Nürnberg/Fürth via Hamb. ..	114.00	" 127.00	1.15	" 1.25
Oslo .....	85.00	N. Kr. 85.00	0.85	N. Kr. 0.85
Paris .....	176.00	F. Fr. 1165.00	1.00	F. Fr. 7.50
Prag .....	112.00	C. Kr. 1000.00	1.10	C. Kr. 10.00
Riesengeb./Hirschberg .....	92.00	Mk. 103.00	0.90	Mk. 1.05
Rotterdam .....	124.00	Fl. 82.00	0.75	Fl. 0.50
Saarbrücken .....	123.00	Mk. 138.00	1.25	Mk. 1.40
Stettin .....	49.00	" 55.00	0.50	" 0.55
Stuttgart via Hamburg .....	122.00	" 136.00	1.20	" 1.35
Wangerooge .....	80.00	" 89.00	0.80	" 0.90
Wien .....	156.00	Ö. Sch. 296.00	1.55	Ö. Sch. 2.95
Zürich via Hamburg .....	144.00	S. Fr. 202.00	1.45	S. Fr. 2.00

\*) Kun 10-31/5 (nur 10-31/5).

Ved Køb af T/R Billet ydes 10 % Rabat paa Billetprisen for Tilbagerejsen.  
Returbilletten gælder i 2 Maaneder.

Bei gleichzeitiger Lösung des Hin- und Rückflugscheines wird auf den Rückflugschein eine Ermässigung von 10 % eingeräumt.

15 kg Fri-Bagage (15 kg Freigepäck).



## Billet- og Bagagepriser.

Flugpriser.

Fra <b>Malmö</b> til: Von Malmö nach:	Passagerer Personen		Overvægt Übergepäck pr. kg	
	D. Kr.	eller (oder)	D. Kr.	eller (oder)
Amsterdam .....	130.00	FL. 86.00	0.75	FL. 0.50
Antwerpen .....	132.00	B. Fr. 1265.00	0.80	B. Fr. 8.00
Baden/Baden .....	133.00	Mk. 149.00	1.35	Mk. 1.50
Basel .....	147.00	S. Fr. 207.00	1.45	S. Fr. 2.05
Berlin .....	76.00	Mk. 85.00	0.75	Mk. 0.85
Bern via Hamburg .....	171.00	S. Fr. 240.00	1.70	S. Fr. 2.40
Breslau .....	103.00	Mk. 115.00	1.05	Mk. 1.15
Brüssel .....	132.00	B. Fr. 1265.00	0.80	B. Fr. 8.00
Chemnitz via Berlin .....	100.00	Mk. 112.00	1.00	Mk. 1.10
Cottbus .....	89.00	" 100.00	0.90	" 1.00
Danzig via Berlin .....	121.00	" 135.00	1.20	" 1.35
Darmstadt .....	118.00	" 132.00	1.20	" 1.30
Dresden .....	103.00	" 115.00	1.05	" 1.15
Düsseldorf .....	105.00	" 118.00	1.05	" 1.20
Erfurt via Hamburg .....	106.00	" 119.00	1.05	" 1.20
Erfurt via Berlin .....	107.00	" 120.00	1.05	" 1.20
Essen .....	104.00	" 117.00	1.05	" 1.15
Frankfurt .....	114.00	" 128.00	1.15	" 1.30
Freiburg via Hamburg .....	140.00	" 157.00	1.40	" 1.55
Friedrichshafen via Hamb. .	151.00	" 169.00	1.50	" 1.70
Genf .....	172.00	S. Fr. 242.00	1.70	S. Fr. 2.40
Gleiwitz .....	111.00	Mk. 124.00	1.10	Mk. 1.25
Görlitz .....	98.00	" 110.00	1.00	" 1.10
Halle/Leipzig via Berlin . . .	96.00	" 107.00	0.95	" 1.05
Halle/Leipzig via Hamburg . .	104.00	" 116.00	1.05	" 1.15

Ved Køb af T/R Billet ydes 10 % Rabat paa Billetprisen for Tilbagerejsen.  
Returbilletten gælder i 2 Maaneder.

Bei gleichzeitiger Lösung des Hin- und Rückflugscheines wird auf den Rückflugschein eine Ermässigung von 10 % eingeräumt.

15 kg Fri-Bagage (15 kg Freigepäck).

## Billet- og Bagagepriser.

Flugpriser.

Fra <b>Malmö</b> til: Von Malmö nach:	Passagerer Personen		Overvægt Übergepäck pr. kg	
	D. Kr.	eller (oder)	D. Kr.	eller (oder)
Hamburg .....	66.50	Mk. 73.00	0.60	Mk. 0.60
Hannover .....	83.00	" 93.00	0.85	" 0.95
Karlsruhe .....	129.00	" 144.00	1.30	" 1.45
Kiel*) .....	66.50	" 73.00	0.60	" 0.60
Konstanz .....	154.00	" 173.00	1.55	" 1.75
København .....	13.50	D. Kr. 13.50	0.10	D. Kr. 0.10
Köln .....	111.00	Mk. 124.00	1.10	Mk. 1.25
Königsberg .....	138.00	" 155.00	1.40	" 1.55
London .....	203.00	£ 11 : 3 : -	1.00	£ 0 : 1 : 6
Lübeck .....	52.00	Mk. 58.00	0.50	Mk. 0.60
Mannheim .....	122.00	" 137.00	1.20	" 1.35
Marienbad .....	118.00	C. Kr. 1060.00	1.20	C. Kr. 10.60
München via Berlin .....	143.00	Mk. 160.00	1.45	Mk. 1.60
München via Hamb.-Erfurt . .	147.00	" 165.00	1.45	" 1.65
Nürnberg/Fürth via Berlin . .	122.00	" 137.00	1.20	" 1.35
Nürnberg/Fürth via Hamb. . .	127.00	" 142.00	1.25	" 1.40
Paris .....	190.00	F. Fr. 1254.00	1.00	F. Fr. 7.50
Prag .....	125.00	C. Kr. 1120.00	1.25	C. Kr. 11.20
Riesengeb./Hirschberg . . .	106.00	Mk. 118.00	1.05	Mk. 1.20
Rotterdam .....	138.00	Fl. 91.00	0.75	Fl. 0.50
Saarbrücken .....	137.00	Mk. 153.00	1.35	Mk. 1.55
Stettin .....	63.00	" 70.00	0.65	" 0.70
Stuttgart via Hamburg .....	135.00	" 151.00	1.35	" 1.50
Wien .....	170.00	Ö. Sch. 321.00	1.70	Ö. Sch. 3.20
Zürich via Hamburg .....	157.00	S. Fr. 220.00	1.55	S. Fr. 2.20

\*) Kun 10-31/5 (nur 10-31/5).

Ved Køb af T/R Billet ydes 10 % Rabat paa Billetprisen for Tilbagerejsen.  
Returbilletten gælder i 2 Maaneder.

Bei gleichzeitiger Lösung des Hin- und Rückflugscheines wird auf den Rückflugschein eine Ermässigung von 10 % eingeräumt.

15 kg Fri-Bagage (15 kg Freigepäck).





## Automobilbefordring til Lufthavnene.

Kraftwagenbeförderung zu den Flugplätzen.

Betaling for Befordring fra Byen til Lufthavnen og omvendt er inkluderet i Billetprisen.

Die Gebühr für die Beförderung vom Stadttinnern zum Flughafen bzw. umgekehrt ist im Flugpreis einbegriffen.

Autobussernes Afgang før Flyvemaskinernes planmæssige Afgang angivet i Minutter ( ) eller Klokkeslet.

Abfahrt des Kraftwagens in Minuten ( ) bzw. Uhrzeiten vor Abgang des Flugzeuges.

### I København fra:

In Kopenhagen ab:

Hotel d'Angleterre	Palace Hotel	Hotel Terminus	D. D. L.S. Passage-Bur. Vesterbrog. 5	For Rute Für Strecke
800	805	805	810	5 <sup>1)</sup> , 127, 509, 511, 517
840	845	845	850	5 <sup>2)</sup>
—	—	—	1045	561
1130	1135	1135	1140	8
1350	1355	1355	1400	8
1610	1615	1615	1620	561
—	—	—	1745	511
—	—	—	1835	127, 509, 517

<sup>1)</sup> Indtil 13/6, <sup>2)</sup> fra 15/6.

I Amsterdam	fra K. L. M. Passage-Bureau, Leidscheplein (50).
In Antwerpen	ab Central Station (45).
" Basel	" Hotel Schweizerhof, Zentralbahnplatz (30).
" Berlin	" Ingen Automobilbefordring til eller fra Lufthavnen. — Undergrundsbane og Sporvogn (Linie 73) kører direkte til Lufthavnen. Kein Zubringerdienst. Untergrundbahn und Strassenbahnlinie 73 fahren unmittelbar bis zum Flughafen.
" Bremen	" Hotel Columbus (30), Lloyd Reisebüro, Bahnhofstr. 35 (25).
" Breslau	" Nordhotel, gegenüber Hauptbahnhof (30).
" Brüssel	" Sabena Office, 32-34 Boulevard Adolphe Max (45).
" Chemnitz	" Bahnhofshotel Continental (35), Rathausmarkt (30).
" Danzig	" Ingen Automobilbefordring til eller fra Lufthavnen. (Kein Zubringerdienst).
" Dortmund	" Verkehrsverein Dortmund, Hohestr. (35), Hotel Fürstenhof, gegenüber dem Hauptbahnhof (30)
" Dresden	" Hauptbahnhof, Ostausgang (30).
" Düsseldorf	" Hauptbahnhof (30), Corneliusplatz (Parkhotel) (25).
" Erfurt	" Hauptbahnhof oder Hapag-Reisebüro (gegenüber der Hauptpost) am Anger (30).
" Essen	" Verkehrsverein, gegenüber Hauptbahnhof Kl. 14 <sup>00</sup> .
" Frankfurt	" Reisebüro des Nordd. Lloyd, Kaiserstr. 17. Kl. 12 <sup>05</sup> .
" Genf	" 3, Place des Bergues (30).
" Göteborg	" Central Station (60).
" Halle/Leipzig	" Halle: Hotel Stadt Hamburg Kl. 9 <sup>50</sup> , 11 <sup>30</sup> , 12 <sup>00</sup> . Leipzig: Reisebüro Astoria, Blücherplatz 2, Kl. 10 <sup>00</sup> , 11 <sup>40</sup> , 12 <sup>10</sup> .
" Hamburg	" Hapag-Reisebüro am Hauptbahnhof (40).
" Hannover	" Hauptbahnhof am Ernst August Platz Kl. 10 <sup>20</sup> , 14 <sup>10</sup> .
" Helsingfors	" Ingen Automobilbefordring. (Kein Zubringerdienst).
" Karlsruhe	" Schlosshotel am Hauptbahnhof (35).
" Köln	" Domhotel, Domhof Kl. 7 <sup>50</sup> , 13 <sup>15</sup> .
" Königsberg	" Ingen Automobilbefordring. (Kein Zubringerdienst).



I London	fra	Hotel Victoria, Northumberland Avenue (60).
" Lübeck	ab	Hauptbahnhof Kl. 11 <sup>50</sup> .
" Malmö	"	Hapag, Markt Kl. 12 <sup>00</sup> .
" Marienbad	"	Central Station 8 <sup>00</sup> & 16 <sup>00</sup> .
" München	"	Luftreisebüro Haus Sanssouci (30).
" Nürnberg/Fürth	"	Luftreisebüro der Süddeutschen Lufthansa A.-G., Promenadenplatz 19 (Hotel Bayerischer Hof) (35).
"	"	Nürnberg: Grand-Hotel og Württemberger Hof (40).
"	"	Fürth: Park-Hotel (25).
" Oslo	"	Broen ved Østbanegaarden (Motorbaad) (50). Motorboot ab Brücke Ostbahnhof (50).
" Paris	"	Lignes Farman, 4, Rue Edouard VII (60).
" Prag	"	Luftreisebüro Vodickova 38 (60)
" Rotterdam	"	K. L. M. Passage-Bureau, Coolensingel (45).
" Stettin	"	Reisebüro des General-Anzeiger, Breitestrasse 68 (35), Reisebüro Rud. Christ. Gribel, Paradspl. 27b (30).
" Stockholm	"	Flygpaviljongen, Nybroplan 930.
" Stuttgart	"	Luftreisebüro, Fürstenstr. 1 (50).
" Wien	"	Luftreisebüro, Kärntnerring 5 (Hotel Bristol) (35).
" Zürich	"	Hotel Victoria, Bahnhofplatz (45).

Oplysninger og Billetter faas i alle  
Rejsebureauer.

## Luftpost.

### Tillægstakster for Brevpostforsendelser.

(Alm. og anbefalede Brevpostforsendelser samt Postanvisninger — ikke Værdibreve).

Bestemmelsesland	Breve	Brevkort og	Tryksager
	pr. 20 g Øre	Postanvisninger pr. Stk. Øre	pr. 20 g Øre
(TILLÆGSTAKSTER)			
1) Europa.....	15	10	15
2) Algier, Marokko, Tunis.....	35	35	15
3) Fransk Vestafrika.....	95	95	30
4) Ægypten.....	25	25	25
5) Sydafrika.....	50	50	50
6) Asiat. Rusl., Mongoliet (via Moskva), Persien	115	115	115
7) Afghanistan, Belutschistan.....	50	50	50
8) Britisk Indien.....	75	75	75
9) Siam, Straits Settlements.....	140	140	140
10) Nederl. Indien.....	170	170	170
11) Mesopotamien, Syrien.....	35	35	35
12) Argentina, Uruguay.....	140**	140	125
13) Brasilien.....	115**	115	110
14) Columbia, Equador.....	125*	125*	65*
15) U. S. A., Canada, Cuba, Bahamaerne.	50	50	50
16) Haiti, Mexico, Porto Rico, San Domingo	100	100	100
17) Panama m. v.....	200	200	200
18) Australien.....	50	50	50

\*) Anbefalede Forsendelser yderligere 85 Øre. - \*\*) pr. 5 g.

Luftpostforsendelserne udleveres Modtageren med den første ordinære Udbringning efter Sendingens Ankomst.

Den hurtigste Besørgelse opnaas ved at frankere Brevene som **Luftpostekspres**, idet saadanne Breve udleveres Adressaten straks efter Ankomsten.

Enhver Forsendelse skal være paaklæbet en Etikette mrkt. Luftpost "  
"Par avion"

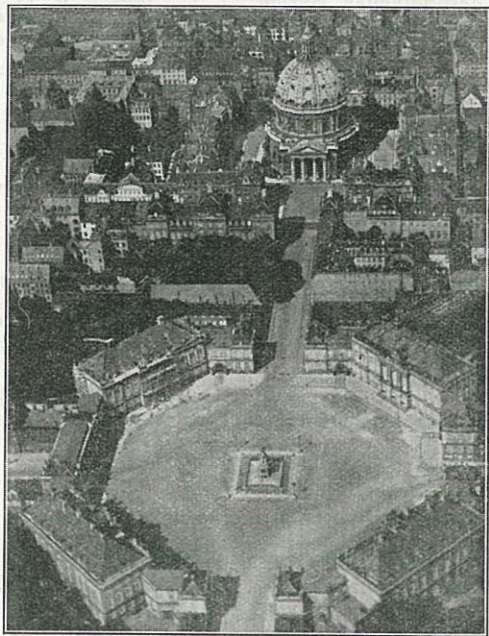
Denne Etikette udleveres gratis af Postvæsenet eller Det Danske Luftfartselskab til Afsenderne og paaklæbes af disse.

Oplysninger angaaende Luftpostruter m. v. faas i Postvæsenets Oplysningskontor og hos Det Danske Luftfartselskab A/S.

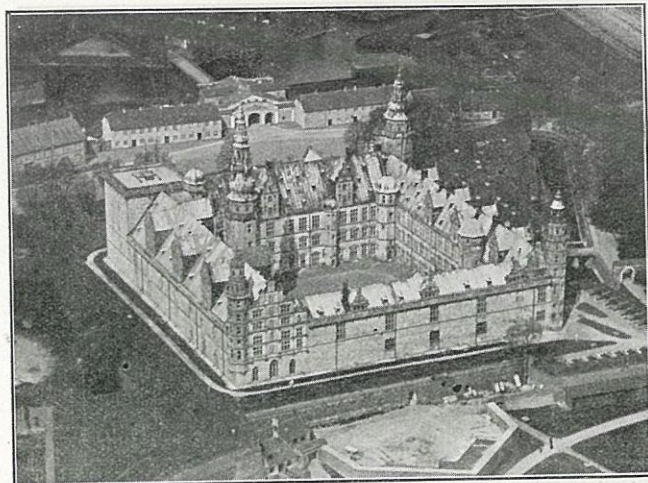




KØBENHAVN  
„Christiansborg“  
KOPENHAGEN  
„Christiansborg  
Schloss“(Reichs-  
taggebäude).



KØBENHAVN  
„Amalienborg og  
Marmorkirken“,  
KOPENHAGEN  
„Amalienborg  
Schloss und die  
Marmorkirche“.

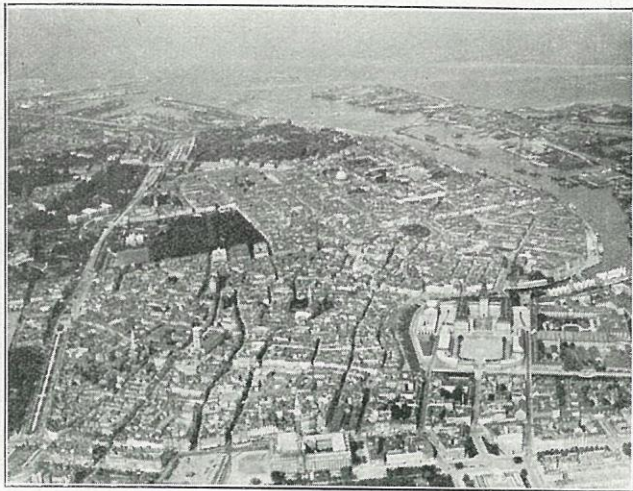


HELSINGØR  
„Kronborg“.  
HELSINGØR  
„Schloss Kron-  
borg“.



Strandvejen ved  
Klampenborg.  
Der Strandweg  
bei Klampen-  
borg (Nördl. von  
Kopenhagen)

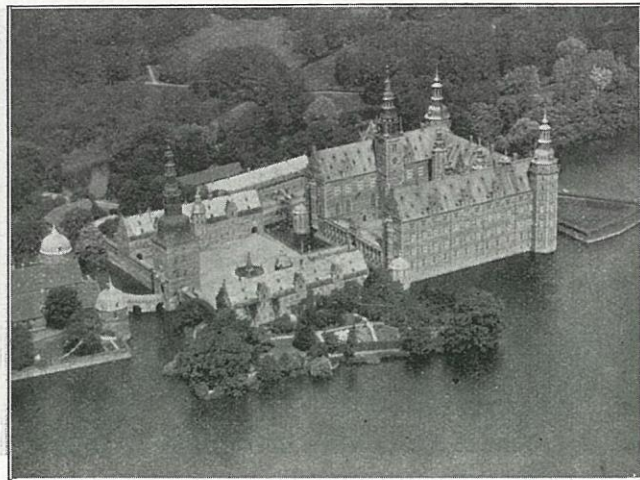




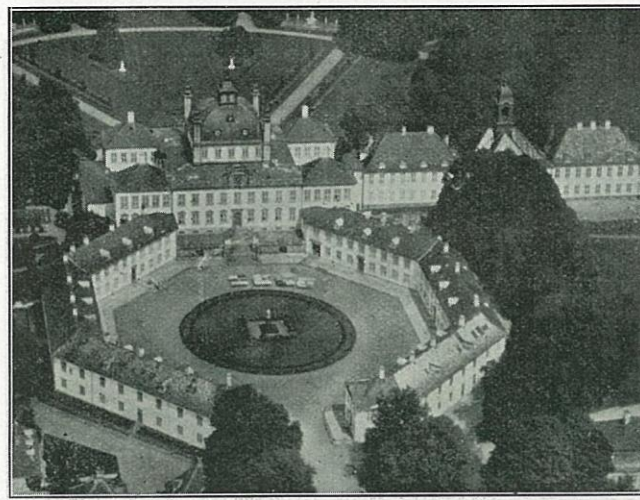
Vue over København.  
Teilansicht von Kopenhagen.



KØBENHAVN „Tivoli“ med Raadhuset og Raadhuspladsen i Baggrunden.  
KOPENHAGEN „Tivoli“ mit dem Rathaus und dem Rathausplatz  
im Hintergrunde.

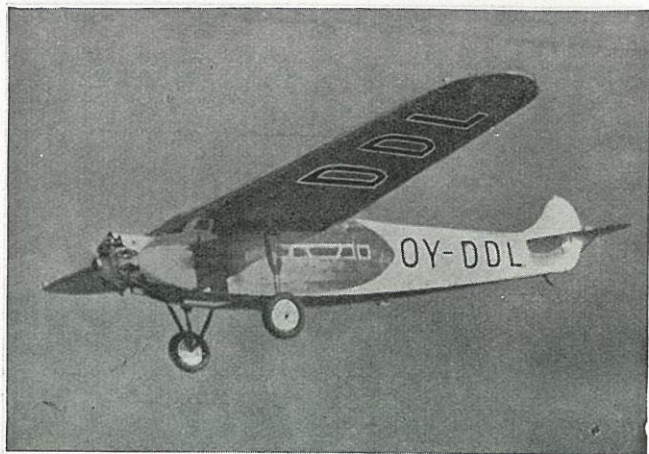


Frederiksborg Slot.  
Frederiksborg Schloss (Nordseeland).

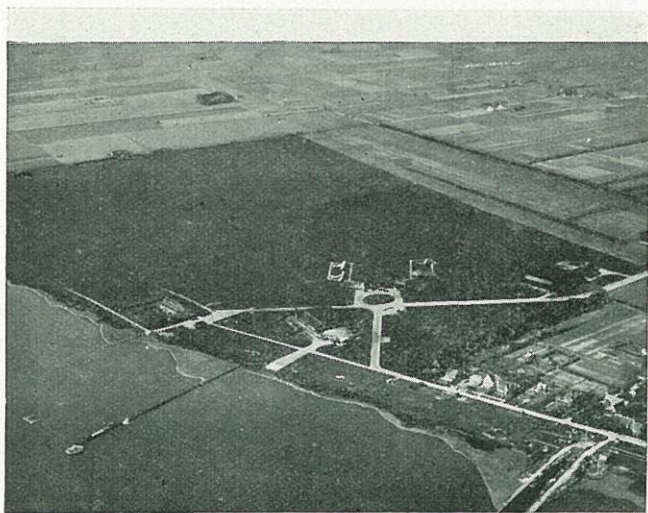


Fredensborg Slot.  
Schloss Fredensborg (Nordseeland).





Fokker F VIIA til 8 Passagerer, tilhørende Det Danske Luftfartselskab.  
8sitziges Fokker F VIIA Flugzeug der Dänischen Luftverkehrs Gesellschaft.



Statens Lufthavn, København — Kastrup.  
Flughafen Kopenhagen — Kastrup.