

Wenn Sie mit LAN-Chile nach Südamerika fliegen, sind Sie dort, bevor Sie abfliegen.



Wo immer Sie an Bord eines LAN-Chile-Jets gehen, sind Sie mitten in Südamerika.

Neben Ihnen sitzt vielleicht ein Matador aus Lima.

Oder ein Bankier aus Caracas.

Oder gar eine junge Dame aus Ipanema.

Entspannen Sie sich und genießen Sie die südamerikanische Stimmung schon auf dem LAN-Chile-Flug.

Der Wein kommt aus Chile.

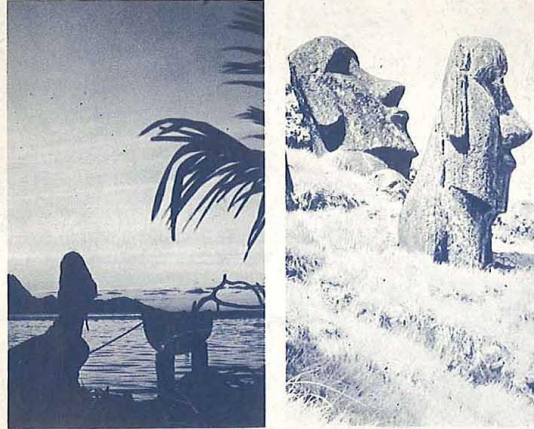
Und südamerikanische Rhythmen begleiten Sie.

Man plaudert spanisch, portugiesisch, englisch, deutsch oder französisch. Sie können sich die Sprache aussuchen, in der Sie sich mit Ihrem Nachbarn unterhalten wollen.

Und die Stewardessen sprechen mit Ihnen in Ihrer Sprache oder auch, wenn Sie mögen, "südamerikanisch". Sie tragen Kleider, die Modelle von den besten Couturiers aus Santiago sein könnten, farbig, ihrem Typ entsprechend.

Schnell vergeht der Flug und Sie steigen aus in der reizvollen Welt des südamerikanischen Kontinents.

Von Frankfurt aus direkt in die aufregende Welt Südamerikas und auf die exotischen Inseln der Südsee.



LAN-Chile fliegt mit Boeings 707 von Frankfurt über Paris und Madrid direkt nach Rio de Janeiro, Buenos Aires und Santiago de Chile und weiter auf die Osterinsel und nach Tahiti.

Von Santiago aus erreichen Sie mit LAN-Chile alle die großen Städte und berühmten Gegenden Südamerikas. Ob Sie geschäftlich unterwegs sind oder auf Safari in die Berge wollen oder zu Festspielen in die Kurorte und Spielkasinos, zum Fischen oder zum Baden, LAN-Chile fliegt Sie mitten in den Reiz Südamerikas.

Und noch weiter: auf die Trauminseln der Südsee, die exotischste Gegend der Welt, auf die Osterinsel und nach Tahiti, dem polynesischen Paradies.

Und auch ein "Umweg" in den Norden Amerikas über Miami nach New York bietet Ihnen LAN-Chile.

Entdecken Sie die Neue Welt mit LAN-Chile.

 **LAN-CHILE**

Internationaler Flugplan

GÜLTIG AB 1. OKTOBER 1970



 **LAN-CHILE**



ALLGEMEINE HINWEISE

STADT	INFORMATION RESERVATIONEN UND FLUGSCHEINE	TELEFON	STADT-ABFAHRTS-STELLE	FAHRPREISE FÜR BUSSE LIMOUSINE UND TAXI	ABFAHRTS-ZEITEN VOM TERMINAL HOF	MELDE-SCHLUSS AM FLUGPLATZ	NAME DES FLUGPLATZES UND TELEFON	ENTFERNUNG IN KM.	FLUG-PLATZ-STEUER	ZOLL-FREIER LADEN AM FLUGPLATZ	MIET-AUTOS	GELD-WECHSEL
ARICA, Chile	Edificio Lan Plaza Colon	31260 31261	Taxi	Taxi E* 40.00		60'	Chacalluta 42830	14	Int'l. E* 40,00 Inländisch E* 10,00		Ja	
ANTOFAGASTA, Chile	Prat 312/316	23844 22526 23536	Prat 312 Limousine Taxi	Limousine E* 15.00 Taxi E* 30.00	Ansdlüsse zu Abflügen	60'	Cerro Moreno 05 - 16	28	Int'l. E* 40,00 Inländisch E* 10,00		Ja	
ASUNCION, Paraguay	Galeria Hotel Guarani Nos. 5-6	41 - 101 47 - 028	Taxi	Taxi GS - 400		60'	P. Stroessner 22012/16	16	Gs 150 - 300		Ja	
BARILOCHE, Argentinien	Bartolome Mitre 199	2425		Taxi \$ 9.50		60'	San Carlos Bariloche	25	\$ 1.00	Ja	Ja	Ja
BUENOS AIRES, Argentinien	Avenida Córdoba 879	31 - 5334/38	Ave. Cordoba 425	Omnibus \$ M/N 6.00 Taxi \$ M/N 22.00	2 1/2 Std. vor Abflug	60'	Ezeiza 650 - 0221/31	40	Grenzübder \$ M/N 3.50 Andere \$ M/N 7.00		Ja	Ja
CALL, Kolumbien	Edificio Banco de la Republica Nos. 506 - 507	88 - 10 - 87 88 - 12 - 80	Taxi	Taxi US \$ 1.50		75'	Calipuerto	17	75 Pesos			
FRANKFURT, Deutschland	Gutleustrasse, 75	235640 235649	Air Terminal Am Hauptbahnhof	Omnibus DM. 2.50 Taxi DM. 11,-	Alle 10 minuten	45'	Rhein-Main Flughafen	14		Ja	Ja	Ja
GUAYAQUIL, Ecuador	Chile 206	522080 512343 523834	Taxi	Taxi Dia \$ 1.50 Noche \$ 2.00		45'	Simon Bolivar 392100	16		Ja	Ja	Ja
LIMA, Perú	Avenida Nicolas De Pierola 826	31-6324 23-6351 23-8021	Plaza San Martin	Omnibus \$ 0.10 Taxi Dia \$ 2.00 Noche \$ 3.00	Alle 30 Minuten	60'	Jorge Chavez 292090 29-9304	12	\$ 4.50	Ja	Ja	Ja
MADRID, Spanien	Torre de Madrid Gebaide Zimmer 8, 3. Etage	248-10-95	Plaza Cánovas del Castillo	Omnibus 15,- Pts. Taxi 75,- Pts.	Alle 30 minuten	60'	Barajas	13	50,- Pts.	Nein	Ja	Ja
MENDOZA, Argentinien	9 de Julio 1184	41061 91961	Ave. España 1064 Tel. 48369	Omnibus \$ M/N 1.50 Limo \$ M/N 3.50 Taxi \$ M/N 6.00		60'	El Plumerillo 17652	8	\$ M/N 3.50			Ja
MIAMI, Florida	217 S.E. 1st Street	377-4763 377-0257	S.E. First Ave. und Second St.	Omnibus \$ 0.25 Limo. de los hoteles \$ 1.75 Taxi \$ 6.00	Alle 40 Minuten Limousinen Stündlich	90'	Miami International Airport 635-0626	12		Ja	Ja	Ja
MONTEVIDEO, Uruguay	Rio Branco 1375	98193/4	Taxi	Taxi SM/N 1.400.00		70'	Carrasco 502261/69	20	\$ M/N 200 \$ M/N 400		Ja	Ja
NEUEWA YORK, N.Y.	545 Fifth Avenue	661-5910 661-5913 Res. 661-5900	East Side Airlines Terminal-38th St. & First Ave.	Omnibus \$ 2.50 Taxi \$ 5.00 Limousines de los Hoteles \$ 3.00	Alle 15 Minuten	60'	J. F. Kennedy 995-2550	25		Ja	Ja	Ja
PANAMA, R. de Panama	Esquina Calle 55 y Calle D El Cangrejo	64-1444	Taxi	Taxi \$ 5.00 Limousine \$ 1.50		60'	Tocumen 65 - 1444	34		Ja	Ja	Ja
PAPEETE, Tahiti	Place Notre Dame	29872		Taxi U.S. \$ 3.00		60'	Papeete Faaa 28061	6	US \$ 4.00	Ja	Ja	Ja
PARIS, Frankreich	5, Rue de Helder Paris, IX	770-95-30 770-95-49	Aerogitre Invalides	Omnibus \$ 1.00 Taxi \$ 6.00	Alle Viertelstunde	60'	Orly	15	Inter- europa - 2.00 Interconti- nental \$ 5.00	Ja	Ja	Ja
PUERTO MONTT, Chile	San Felipe 80	3141/2	San Felipe 80	Omnibus E* 2.50 Taxi E* 30.00	1 1/4 Std. vor Abflug	50'	El Tepual 3144	15	Int'l. E* 40,00 Inländisch E* 10,00			
RIO DE JANEIRO, Brasilien	Ave. Rio Branco 156 Edificio Avenida Central Salas 1701-1704	222-6389 262-4259		Limousine \$ 2.50 Taxi \$ 3.00		90'	Galeao 962 - 904	20	\$ 2.50		Ja	Ja
SANTIAGO, Chile	Agustinas 1191 Teatinos 390	65201 84285	Ave. Bulnes 100 - 140	Omnibus E* 2.40 Taxi E* 50.00	Alle 20 Minuten	60'	Pudahuel 734307 Los Cerrillos 572106 572233	25	Int'l. E* 40,00 Inländisch E* 10,00		Ja	Ja
SYDNEY, Australien	86-88 Pitt Street 12 Piso	289-629	16 Elizabeth St. 20326	Limo \$ 0.50 Taxi \$ 1.50	Alle 90 Minuten	60'	Kingsford Smith 673108	9	Nein	Ja	Ja	Ja
VALPARAISO, Chile	Esmeralda 1040	2877 56443	Taxi	Taxi E* 250.00		60'	Pudahuel 734307 Los Cerrillos 572106	150	Int'l. E* 40,00 Inländisch E* 10,00		Ja	Ja
WASHINGTON, D. C.	1613 K St. N.W.	628-2868	Statler Hilton 16th St. und K St. N.W.	Omnibus \$ 1.35	Alle 20 Minuten	45'	National Airport	9			Ja	Ja

An Freigepäck können Sie in der Economy-Klasse 20 kg in der Ersten Klasse 30 kg mitnehmen. Das Gleiche gilt für Kinder die 50 % zahlen. Zu 10 % des Tarifes fliegenden Kindern wird kein Freigepäck gewährt. Übergepäck kostet 1 % des einfachen Erster Klasse Flugpreises. Handgepäck: Sie können ausserhalb der Freigepäckgrenze mitnehmen: Eine Damenhandtasche, einen Mantel oder Umhang, einen Regenschirm oder Spazierstock, eine kleine Kamera, ein Fernglas, eine angemessene Menge Reiselektüre, ev. Kindernahrung für den Flug, sowie einen Baby-Tragkorb und, sollten Sie gehbehindert sein, einen zusammenklappbaren Rollstuhl.

ABFERTIGUNG - Finden Sie sich bitte mindestens eine Stunde vor dem fahrplanmässigen Abflug zur Abfertigung auf dem Flughafen ein.

Rückbestätigung für interkontinentale Reisen müssen Platzreservierungen von den Luftverkehrsgesellschaft gestrichen werden, wenn nicht mindestens 72 Stunden vor Abflug durch den Passagier eine Rückbestätigung vorgenommen worden ist.

REISEPAPIERE - Alle Passagiere werden dringend gebeten, sich bei den jeweiligen Konsulaten der Länder, die sie zu besuchen beabsichtigen, über die einschlägigen Bestimmungen betreffs Pässen, Visas und Impfungen zu informieren. Die Passagiere sind selbst für die Gültigkeit ihrer Papiere verantwortlich. Auskünfte erteilt Ihnen Ihr IATA-Reisebüro oder LAN-Chile. Alle Zeitangaben sind Ortszeiten, Flugplan und Flugpreise können ohne vorherige Mitteilung geändert werden.

