



VALABLE  
DU 1<sup>er</sup> AVRIL 1961  
AU 31 OCTOBRE 1961

VALID  
FROM 1<sup>st</sup> APRIL 1961  
TO 31 OCTOBER 1961



HORAIRE ET TARIFS  
TIMETABLES AND FARES

EDITION D'ÉTÉ

SUMMER ISSUE

ex.

LEBANESE INTERNATIONAL AIRWAYS

A travers :

To :

LE LIBAN

LEBANON

LA SYRIE

SYRIA

LA TERRE SAINTE

THE HOLY LAND

L'EGYPTE

EGYPT

ET LA PERSE

PERSIA

BY INCLUSIVE TOURS

VOYAGES A FORFAITS

LIA

LIA par sa nouvelle formule vous ouvre les horizons les plus beaux du Moyen-Orient.

De par notre service impeccable à bord et l'attention portée au moindre détail de chaque excursion, nos voyages à forfait sont spécialement étudiés pour rendre votre séjour des plus agréables.

Nous vous offrons la diversité du LIBAN, la SYRIE pittoresque, le pèlerinage en TERRE SAINTE et l'antiquité de L'EGYPTE ainsi que le mysticisme de la PERSE dans toutes leur splendeur et dans le plus grand confort.

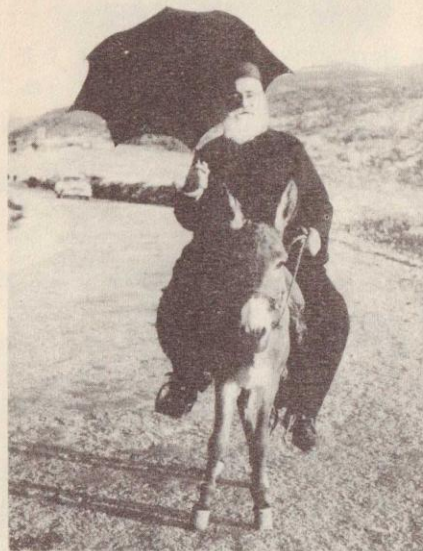
Pour tous renseignements contacter votre agent de voyage ou nos bureaux de ventes

Through our new plan we offer you the finest sunshine holidays in the Middle East.

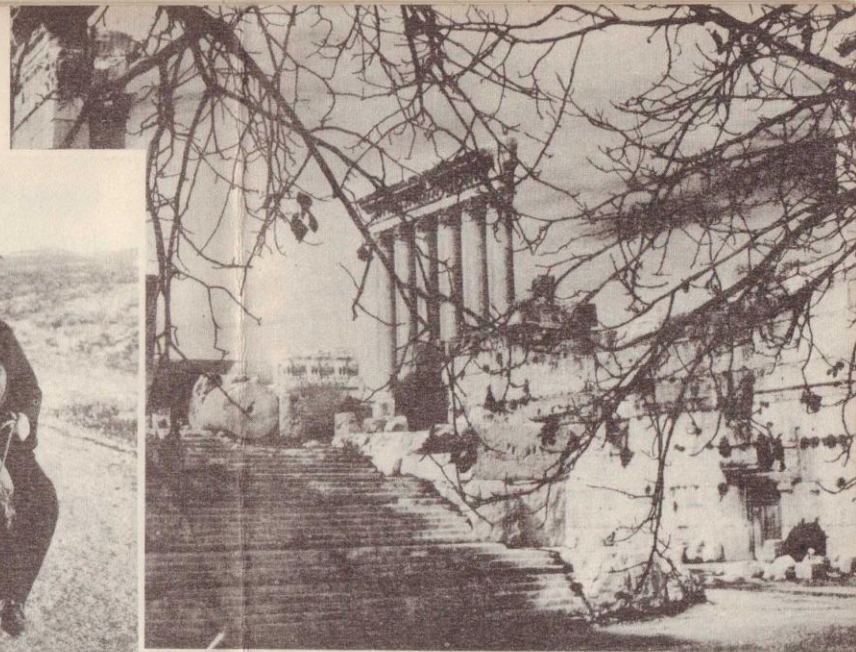
Travel in the lap of luxury to Gay **LEBANON** Gateway to the past and present ; Picturesque **SYRIA**-Damascus and its fabulous bazaars. The perfect pilgrimage to the **HOLY LAND**, ancient and modern **EGYPT** as well as the mystical splendours of **PERSIA**.

From impeccable service on board our flights to the smallest detail of each excursion our Inclusive Tours are planned specially for your comfort and pleasure.

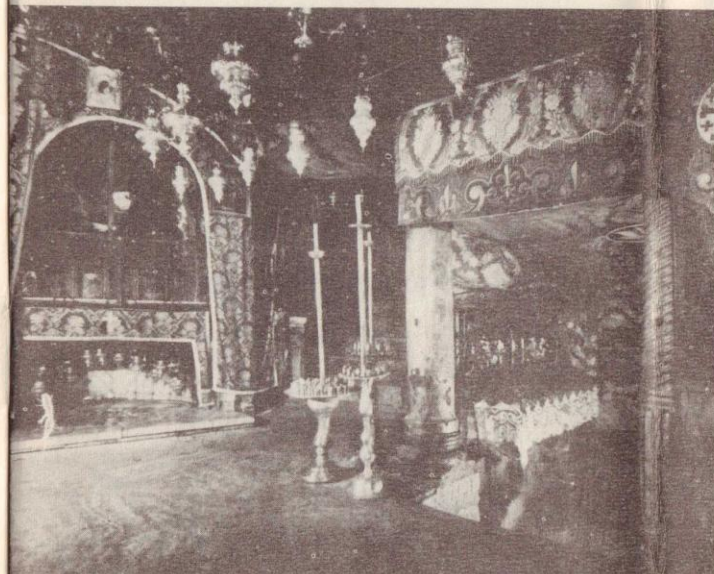
Contact your Travel Agent or our Sales Offices.



Le charme d'une rencontre pittoresque dans les montagnes Libanaises



BAALBECK : Décor du Festival international qui se tient chaque année aux mois de juillet et d'août



Le Saint Sépulcre à Jerusalem





# Périple Européen

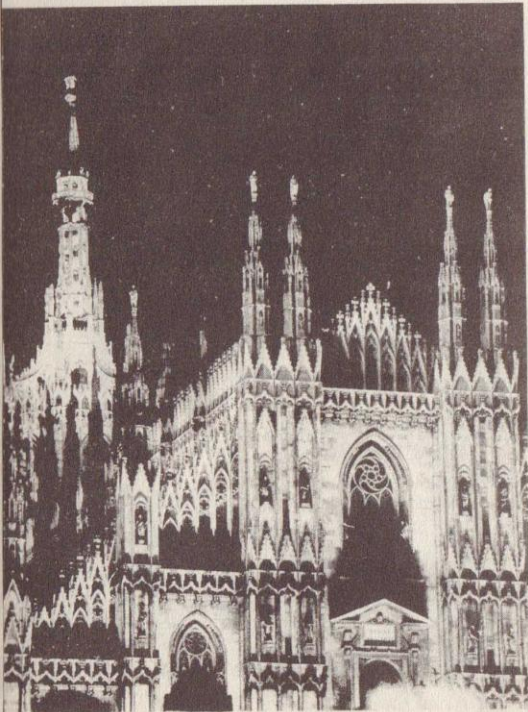
## European Travelogue

A travers les plus grandes capitales d'Europe, **LIA**, grâce à son plan « **AIR CREDIT** », met à votre portée **AFFAIRES, ACHATS, FOIRES INTERNATIONALES**

vers :

**MILAN**, centre indispensable pour tout homme d'affaire. **PARIS**, La capitale. **BRUXELLES**, plaque tournante vers l'Europe Orientale. Toutes les escales du monde vous sont ouvertes au départ de ces trois capitales.

Through the main Capitals of Europe **LIA** by its **AIR CREDIT** plan offers new approaches to all your travels : **MILAN**, a must on every businessman's programme. **PARIS**, the capital. **BRUSSELS**, gateway to Eastern Europe. **BUSINESS - TOURISM OR FAIRS - we are here to fly you there !**

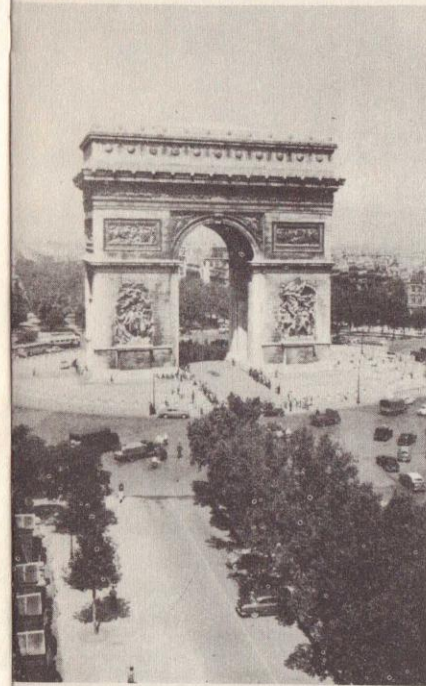


MILAN : Le Dôme de la Cathédrale



MILAN : Place du Dôme et Galeries Victor Emmanuel

PARIS : L'Arc de Triomphe



BRUXELLES : La Grande Place et l'Hotel de Ville

PARIS : Place de la Concorde





# TARIFS - FARES

	Tarifs passagers - Passenger fares			
	FR		TU	
	→	↔	→	↔
<b>ALEP</b> (Sterling Pounds)				
Bahrain	55.02.0	99.04.0	41.15.0	75.03.0
Bruxelles	104.00.0	187.04.0	72.00.0	129.12.0
Dhahran	55.02.0	99.04.0	41.15.0	75.03.0
Doha	55.02.0	99.04.0	41.15.0	75.03.0
Jeddah	tx 46.00.0	tx 82.16.0	tx 37.08.0	tx 67.07.0
Jerusalem	10.03.0	18.06.0	9.10.0	17.02.0
Kuwait	40.08.0	72.15.0	30.17.0	55.11.0
Milan	87.00.0	156.12.0	62.00.0	111.12.0
Paris	104.00.0	187.04.0	72.00.0	129.12.0
Rome	78.00.0	140.08.0	58.08.0	105.03.0
Teheran	49.06.0	88.15.0	37.09.0	67.09.0
Tripoli	69.00.0	124.04.0	50.00.0	90.00.0
<b>BAGHDAD</b> (Iraqi Dinars)				
Amsterdam	127.000	228.600	87.000	156.600
Alep	28.700	51.700	24.400	43.950
Ankara	45.300	81.550	37.000	66.600
Beyrouth	25.300	45.550	21.000	37.800
Bruxelles	127.000	228.600	87.000	156.600
Caire	38.050	68.500	31.450	56.650
Copenhague	141.000	253.800	100.000	180.000
Jeddah	tx 66.250	tx 119.250	tx 53.000	tx 95.400
Jerusalem	25.300	45.550	21.000	37.800
Khartoum	70.300	126.550	60.500	108.900
Milan	113.000	203.400	76.000	136.800
Montreal	J. 298.350	537.050	EJ 183.750	330.750
New-York	J. 303.350	546.050	EJ 189.450	341.050
Paris	127.000	228.600	87.000	156.600
Rome	104.000	187.200	71.000	127.800
Tripoli	90.000	162.000	63.000	113.400
<b>BAHRAIN</b> (Indian Rupees)				
Alep	740	1332	562	1012
Ankara	962	1732	730	1314
Beyrouth	695	1251	517	931
Bruxelles	1947	3505	1360	2448
Jerusalem	695	1251	517	931
Milan	1734	3122	1187	2137
Montreal	J. 4271	7688	EJ 2623	4722
New-York	J. 4338	7809	EJ 2700	4860
Paris	1947	3505	1360	2448
Rome	1614	2906	1120	2016
<b>BEYROUTH</b> (Livres Libanaises)				
Abidjan	▼1,442.—	2,596.—	1,101.50	1,983.—
Accra	▼1,442.—	2,596.—	1,101.50	1,983.—

	Tarifs passagers - Passenger fares			
	FR		TU	
	→	↔	→	↔
<b>BEYROUTH</b> (Livres Libanaises)				
Amsterdam	899.—	1,618.50	614.50	1,106.50
Ankara	196.—	353.—	157.—	283.—
Baghdad	225.50	406.—	187.—	337.—
Bahrain	464.—	835.—	345.—	621.—
Bruxelles	899.—	1,618.50	614.50	1,106.50
Copenhague	1,041.50	1,875.—	730.—	1,314.—
Conakry	▼1,557.50	2,803.50	1,201.50	2,163.—
Dhahran	464.—	835.50	345.—	621.—
Dakar	▼1,477.50	2,659.50	1,130.50	2,035.—
Doha	464.—	835.50	345.—	621.—
Jeddah	tx 383.—	tx 689.50	tx 306.50	tx 552.—
Jerusalem	64.—	115.50	58.—	104.50
Khartoum	400.50	721.—	360.—	649.—
Kuwait	333.—	599.50	250.—	450.—
Lagos	▼1,442.—	2,596.—	1,101.50	1,983.—
Londres	988.—	1,778.50	667.50	1,201.50
Milan	748.—	1,346.50	525.50	946.—
Monrovia (Robertsfield)	▼1,557.50	2,803.50	1,201.50	2,163.—
Madrid	943.50	1,698.50	641.—	1,154.—
Montreal	J. 2,505.—	4,509.—	EJ 1,476.—	2,657.—
Munich	○828.—	1,490.50	570.—	1,026.—
New-York	J. 2,549.50	4,589.50	EJ 1,526.50	2,748.—
Nicosie	95.—	171.—	76.—	137.—
Nice	○810.—	1,458.—	561.—	1,010.—
Paris	899.—	1,618.50	614.50	1,106.50
Rome	667.50	1,201.50	493.50	888.50
Teheran	412.50	742.50	307.—	553.—
Tripoli	587.50	1,057.50	418.50	753.50
Vienne	○828.—	1,490.50	570.—	1,026.—
Zurich	○828.—	1,490.50	570.—	1,026.—
<b>BRUXELLES</b> (Francs Belges)				
Alep	14.620	26.320	10.140	18.255
Baghdad	17.780	32.005	12.180	21.925
Bahrain	20.440	36.795	14.280	25.705
Beyrouth	14.140	25.455	9.660	17.390
Cairo	14.140	25.455	9.660	17.390
Damascus	14.140	25.455	9.660	17.390
Dhahran	20.440	36.795	14.280	25.705
Doha	20.440	36.795	14.280	25.705
Jeddah	tx 18.760	tx 33.770	tx 13.020	tx 23.440
Jerusalem	14.560	26.210	10.080	18.145
Kuwait	19.740	35.535	13.580	24.445
Milan	2.550	4.590	1.855	3.340
Nicosie	14.140	25.455	9.660	17.390
Paris	995	1.795	800	1.440
Rome	4.000	7.200	2.855	5.195
Téhéran	19.740	35.535	13.580	24.445

	Tarifs passagers - Passenger fares			
	FR		TU	
	→	↔	→	↔
<b>CAIRO</b> (Egyptian Pounds)				
Baghdad	37.100	66.800	30.700	55.300
Beyrouth	18.000	32.400	15.000	27.000
Bruxelles	98.500	177.300	67.300	121.150
Dhahran	58.500	105.300	43.300	77.950
Doha	58.500	105.300	43.300	77.950
Kuwait	48.350	87.050	35.950	64.750
Paris	98.500	177.300	67.300	121.150
Milan	81.900	147.450	57.550	103.600
Teheran	55.600	100.100	41.500	74.700
<b>DAKAR</b> (Francs Africains)				
Baghdad	▼132.350	238.230	101.700	183.060
Bahrain	▼150.850	271.530	112.750	202.950
Beyrouth	▼114.850	206.730	87.850	158.130
Dhahran	▼150.850	271.530	110.000	198.000
Doha	▼150.850	271.530	110.000	198.000
Kuwait	▼140.700	253.260	104.800	188.640
Teheran	▼146.850	264.330	108.600	195.480
<b>DAMAS</b> (U. S. Dollars)				
Bruxelles	282.80	509.10	193.20	347.80
Londres	310.80	559.50	210.—	378.—
Milan	235.20	423.40	165.20	297.40
Montreal	J. 787.60	1417.70	EJ 464.—	835.20
New-York	J. 801.60	1442.90	EJ 480.—	864.—
Paris	282.80	509.10	193.20	347.80
Teheran	129.70	233.50	96.50	173.70
<b>DHAHRAN</b> (U. S. Dollars)				
Alep	155.40	279.80	118.10	212.60
Amsterdam	408.80	735.90	285.60	514.10
Ankara	201.90	363.50	153.30	276.—
Beyrouth	145.90	262.70	108.50	195.30
Bruxelles	408.80	735.90	285.60	514.10
Caire	168.—	302.40	124.40	224.—
Istanbul	233.10	419.60	171.10	308.—
Jerusalem	145.90	262.70	108.50	195.30
Milan	364.—	655.20	249.20	448.60
Montreal	J. 896.80	1614.30	EJ 550.80	991.50
New-York	J. 910.80	1639.50	EJ 566.80	1020.30
Paris	408.80	735.90	285.60	514.10
Rome	338.80	609.90	235.20	423.40
<b>DOHA</b> (Indian Rupees)				
Alep	740.—	1332.—	562.—	1012.—
Amsterdam	1947.—	3505.—	1360.—	2448.—
Ankara	962.—	1732.—	730.—	1314.—
Beyrouth	695.—	1251.—	517.—	931.—
Bruxelles	1947.—	3505.—	1360.—	2448.—
Cairo	800.—	1440.—	592.—	1066.—

# TARIFS - FARES

	Tarifs passagers - Passenger fares			
	FR		TU	
	→	↔	→	↔
<b>DOHA</b> (Indian Rupees)				
Istanbul	1110.—	1998.—	815.—	1467.—
Jerusalem	695.—	1251.—	517.—	931.—
Londres	2014.—	3626.—	1414.—	2546.—
Milan	1734.—	3122.—	1187.—	2137.—
Montreal U.S.\$	J. 896.80	1614.30	EJ 550.80	991.50
New-York U.S.\$	J. 910.80	1639.50	EJ 566.80	1020.30
Paris	1947.—	3505.—	1360.—	2448.—
Rome	1614.—	2906.—	1120.—	2016.—
Tripoli	1480.—	2664.—	1027.—	1849.—
<b>FREETOWN</b> (West Af. Pounds)				
Alep	▼175.—	315.—	135.—	243.—
Baghdad	▼195.14	352.06	153.—	275.08.0
Bahrain	▼218.02	392.12.0	167.—	300.12
Beyrouth	▼175.—	315.—	135.—	243.—
Dhahran	▼218.02	392.12.0	167.—	312.—
Doha	▼218.02	392.12.0	167.—	312.—
Kuwait	▼204.14	368.10	160.—	288.—
<b>JEDDAH</b> (U. S. Dollars)				
Alep	130.—	234.—	105.90	190.70
Amsterdam	378.—	680.40	263.20	473.80
Ankara	166.60	299.90	145.60	262.10
Baghdad	185.50	333.90	148.40	267.20
Beyrouth	120.40	216.80	96.40	173.60
Bruxelles	375.20	675.40	260.40	468.80
Cairo	120.40	216.80	100.80	181.50
Londres	380.80	685.50	266.—	478.80
Milan	313.60	564.50	226.80	408.40
Paris	369.60	665.30	257.60	463.70
<b>JERUSALEM</b> (Jordanian dinars)				
Alep	10.550	19.000	9.900	17.850
Amsterdam	104.000	187.200	72.000	129.900
Ankara	29.900	53.850	24.000	43.200
Baghdad	25.300	45.550	21.000	37.800
Bahrain	52.100	93.800	38.750	69.750
Beyrouth	7.150	12.900	6.500	11.700
Bruxelles	104.000	187.200	72.000	129.900
Dhahran	52.100	93.800	38.750	69.750
Doha	52.100	93.800	38.750	69.750
Istanbul	36.150	65.100	28.900	52.050
Kuwait	37.400	67.350	29.450	53.050
Londres	114.000	67.350	78.000	140.400
Milan	87.000	156.600	62.000	111.600
Montreal	J. 284.300	511.750	EJ 168.750	303.750
New-York	J. 289.300	520.750	EJ 174.450	314.050
Paris	104.000	187.200	72.000	129.900
Rome	78.000	140.400	58.400	105.150
Teheran	46.300	83.350	35.200	63.400
Tripoli	66.000	118.800	47.000	84.600
		LOCAL SALES	45.500	81.900

# TARIFS - FARES

	Tarifs passagers - Passenger fares			
	FR		TU	
	→	↔	→	↔
<b>KUWAIT</b> (Kuwaiti Dinars)				
Alep	40.800	73.450	31.250	56.250
Amsterdam	141.000	253.800	97.000	174.600
Ankara	60.550	109.000	47.350	85.250
Beyrouth	37.400	67.350	27.850	50.150
		Tarif DC-4	25.500	45.900
Bruxelles	141.000	253.800	97.000	174.600
Dusseldorf	141.000	253.800	97.000	174.600
Francfort	141.000	253.800	97.000	174.600
Geneve	136.000	244.800	95.000	171.000
Hambourg	147.000	264.600	102.000	183.600
Londres	149.000	268.200	103.000	185.400
Milan	127.000	228.600	86.000	154.800
Munich	136.000	244.800	95.000	171.000
Montreal	J. 313.550	564.400	EJ 193.550	348.400
New-York	J. 318.550	573.400	EJ 199.300	358.750
Paris	141.000	253.800	97.000	174.600
Rome	118.000	212.400	81.000	145.800
Stockholm	165.000	297.000	120.000	216.000
Vienne	136.000	244.800	95.000	171.000
Zurich	136.000	244.800	95.000	171.000
<b>MILAN</b> (Lire Italien)				
Alep	153.000	275.400	109.200	196.600
Baghdad	197.800	356.100	133.000	239.400
Bahrain	227.500	409.500	155.800	280.500
Beyrouth	147.000	264.600	103.300	186.000
Damas	147.000	264.600	103.300	186.000
Doha	227.500	409.500	155.800	280.500
Dhahran	227.500	409.500	155.800	280.500
Jeddah	tx 196.000	tx 352.800	tx 141.800	tx 255.300
Jerusalem	152.300	274.200	108.500	195.300
Kuwait	222.300	400.200	150.500	270.900
Paris	32.400	58.400	23.100	41.600
Teheran	222.300	400.200	150.500	270.900
<b>PARIS</b> (N. F. Français)				
Alep	1445.—	2601.—	1002.—	1803.60
Baghdad	1757.—	3162.60	1204.—	2167.20
Bahrain	2020.—	3636.—	1411.—	2539.80
Beyrouth	1398.—	2516.40	955.—	1719.—
Bruxelles	99.—	178.20	79.—	142.20
Dhahran	2020.—	3636.—	1411.—	2539.80
Damas	1398.—	2516.40	955.—	1719.—
Doha	2020.—	3636.—	1411.—	2539.80
Jeddah	tx 1826.—	tx 3286.80	tx 1273.—	tx 2291.40
Jerusalem	1439.—	2590.20	996.—	1792.80
Kuwait	1951.—	3511.80	1342.—	2415.60
Milan	256.—	460.80	183.—	329.40
Teheran	1951.—	3511.80	1342.—	2415.60

	Tarifs passagers - Passenger fares			
	FR		TU	
	→	↔	→	↔
<b>TEHERAN</b> (Iranian Rials)				
Alep	10.650	19.170	8.110	14.600
Amsterdam	30.210	54.380	20.780	37.410
Ankara	13.610	24.500	10.350	18.630
Beyrouth	9.920	17.860	7.380	13.290
Bruxelles	30.210	54.380	20.780	37.410
Bruxelles			← 30 →	28.090
Milan	27.210	48.980	18.430	33.180
Milan			← 30 →	26.070
Paris	30.210	54.380	20.780	37.410
Paris			← 30 →	28.090
Rome	25.280	45.510	17.360	31.250

## SIGNES ET SYMBOLES

## SIGNS AND SYMBOLS

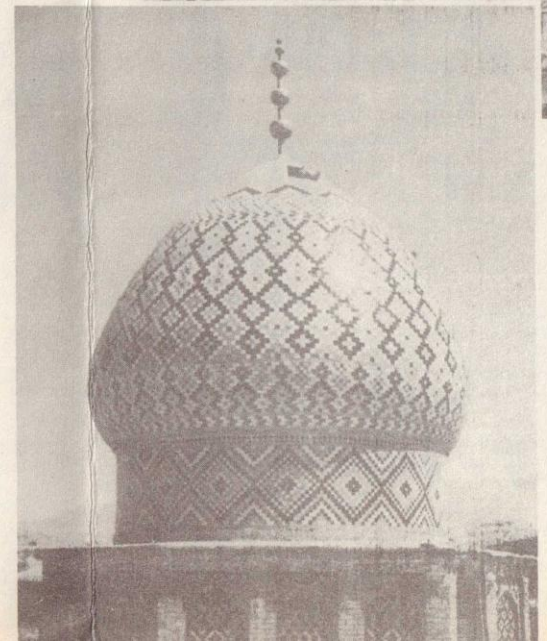
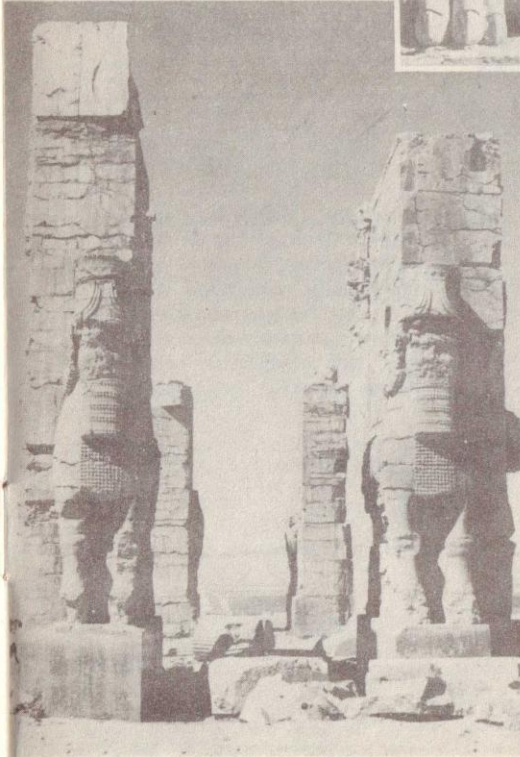
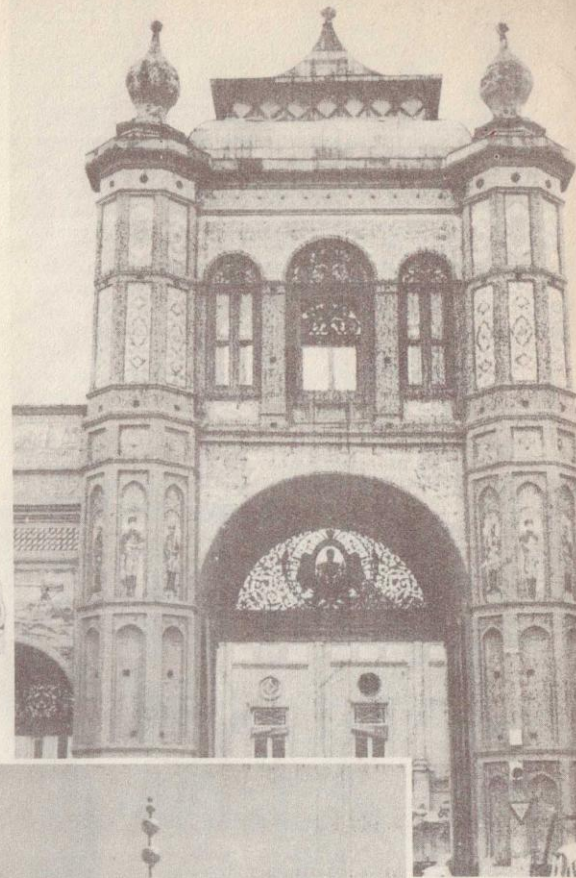
Tarif Aller	→	Single Fare
Tarif Aller Retour	↔	Return Fare
Classe Première	FR	First Class
Classe Touriste	TU	Tourist Class
Classe Economique	EY	Economy Class
Classe B	BC	B. Class
Jet	J	Jet
Première Jet	F / J	First Jet
Economie Jet	E / J	Economy Jet
Vente Locale	LS	Local Sales
Tarif Excursion 30 Jours	← 30 →	Excursion Fare 30 days
Taxe en Sus (US \$) 14.90	tx	Taxes Extra (US \$) 14.90

**CONSULT YOUR TRAVEL AGENT**

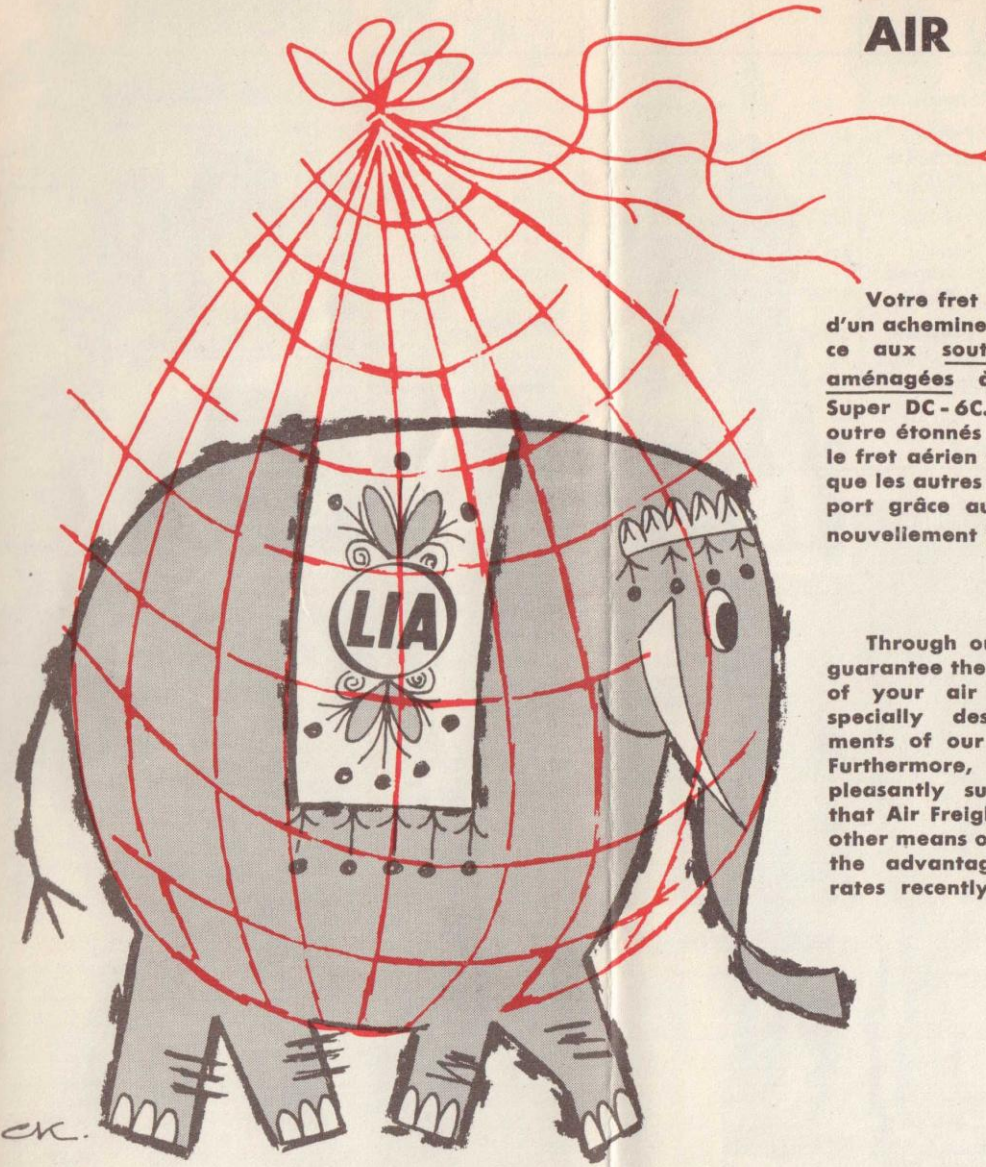
# IRAN :

avec Shiraz, Persépolis et Isphahan, l'Iran vous offre les vestiges millénaires de la civilisation persane.

Iran and its famed historical sites of Shiraz, Persepolis and Isfahan reveal to you the millenary civilizations of Persia.



# FRET AERIEN AIR CARGO



**Votre fret aérien est assuré d'un acheminement parfait grâce aux soutes spécialement aménagées à bord de nos Super DC-6C. Vous serez en outre étonnés d'apprendre que le fret aérien coûte moins cher que les autres moyens de transport grâce aux tarifs spéciaux nouvellement introduits.**

**Through our experience we guarantee the perfect handling of your air freight in the specially designed compartments of our Super DC-6-C. Furthermore, you will be pleasantly surprised to learn that Air Freight costs less than other means of transport due to the advantageous commodity rates recently introduced.**

## INFORMATIONS AUX PASSAGERS ET CONDITIONS DE TRANSPORT INFORMATIONS FOR PASSENGERS AND CONDITIONS OF CARRIAGE

### OU RÉSERVER VOS PLACES ?

Les bureaux de la LIA et les agences de voyages se feront un plaisir de réserver votre place à bord de l'avion de votre choix.  
**HORAIRES ET TARIFS.**

Les horaires sont indiqués en heures locales. La LIA s'efforce d'assurer ses services avec toute la ponctualité voulue, mais les Transporteurs aériens ne peuvent toutefois accepter de responsabilité quant aux conséquences de l'annulation ou du retard d'un vol, ou du fait qu'une correspondance ne peut être assurée. Les horaires donnent les indications de temps moyen sans garantie.

Les horaires peuvent être modifiés à tout moment sans préavis. Ils ne font pas partie du contrat de transport.

Nous voudrions souligner que les tarifs sont publiés à titre d'information et peuvent être modifiés à tout moment sans autre avis.

### BAGAGES.

Vous avez droit à une franchise de bagages de 20 ou 30 kg selon le parcours que vous effectuez, le type d'appareil ou la classe que vous empruntez. Nos bureaux vous donneront toutes informations à cet égard.

### DÉSIREZ-VOUS PROLONGER VOTRE SÉJOUR A UNE ESCALE ?

Il vous est loisible, sur la plupart de nos lignes, d'interrompre votre voyage aux escales de votre choix, pour autant que la durée de validité du billet soit respectée. Il vous suffira, dans ce cas, d'acheter à l'avance un billet direct en précisant les points d'interruption lors de la réservation.

### CONTROLES SANITAIRE, DOUANIER ET DE POLICE.

Avant votre départ, assurez-vous que vous êtes bien en possession de tous les documents requis pour le voyage. Cette précaution vous évitera le désagrément de vous voir refuser l'embarquement.

### CONDITIONS DE TRANSPORT.

Le voyage que vous effectuez par avion est soumis aux « Conditions Générales de Transport des Passagers et des Bagages » et aux conditions du contrat de transport figurant dans le billet et aux instructions et règlements de la LIA. Le texte des conditions générales de transport est à votre disposition en nos bureaux.

Le manque de place ne nous permet pas de vous donner des informations plus complètes. Tous nos bureaux et les agences de voyage vous donneront avec plaisir toutes informations complémentaires que vous souhaiteriez obtenir.

### FRANCHISE DE BAGAGES.

Sauf exceptions particulières, mentionnées chaque fois en regard des tarifs, les franchises de bagages sont les suivantes :

F	1 <sup>re</sup> classe	: 30 kg.
T	Classe touriste	: 20 kg.
B	Classe « B »	: 30 kg.

Les horaires et tarifs publiés sont susceptibles de modifications sans préavis.

### TARIFS FRET SPÉCIAUX.

« Des tarifs fret réduits, dénommés *Specific Commodity Rates*, existent de et vers le Moyen-Orient. Ils peuvent être obtenus sur demande. »

### TRAFFIC FRET MER / AIR.

La LIA a instauré un service mer/air entre l'Europe et le Moyen-Orient assurant un service rapide à des tarifs extrêmement avantageux.

### HOW TO BOOK YOUR SEATS ?

LIA Offices and Travel Agents are at your disposal and will book your seat aboard the plane of your choice.

### TIMETABLES AND FARES.

All timings are shown in local times. LIA endeavours to operate all its services with punctuality; however, the air carriers cannot accept any liability regarding the consequences of cancellation, or of a delay to any flight, and cannot guarantee making connections. The timetables give only indications of approximate times without guaranteeing these.

The timetables are subject to alteration at any time without previous notice.

They form no part of the contract of carriage.

We would like to emphasize that fares are published for information and may be altered at any time without notice.

### BAGGAGE.

You are entitled to a free baggage allowance of 20 or 30 kg according to the journey to be made, to the type of aircraft and to the class used. Our offices will give you all information required.

### WOULD YOU LIKE TO EXTEND YOUR STAY AT PLACES EN ROUTE ?

You are free to break your journey, on most of our lines, at places en route, of your choice, provided the validity of the ticket is complied with. In this case the entire through ticket should be purchased in advance, and at the time of booking the points at which a « break of journey » is required, should be specified.

### HEALTH REQUIREMENTS CUSTOMS AND POLICE CONTROL.

You are requested to make sure, before departure, that you are in possession of all documents required for the journey. This, in order to avoid the inconvenience of having your passage refused.

### CONDITIONS OF CARRIAGE.

Transportation effected is subject to the « General Conditions of Carriage of Passengers and Baggage » and to conditions of contract, mentioned in the tickets, and to LIA's instructions and regulations. The text of the « General Conditions of Carriage » is at the passenger's disposal at any LIA office.

It is impossible in the space available to give you more than an outline of points for your guidance. Our Offices and Travel Agents will gladly supply additional information, and offer you every possible assistance in connection with your journey.

### BAGGAGE ALLOWANCE.

Apart from certain exceptions, all listed opposite the scheduled charges, baggage allowances are as follows :

F	1 <sup>st</sup> class	: 30 kg.
T	Tourist class	: 20 kg.
B	« B » class	: 30 kg.

The timetables, fares and rates published herein are subject to alterations without previous notice.

### SPECIAL FREIGHT RATES.

« Reduced freight rates, known as *Specific Commodity Rates*, exist from and to the Middle East. They can be obtained on request »

### SEA-AIR FREIGHT SERVICE.

LIA have organised a sea/air service between Europe and the Middle East which will ensure speedy delivery at very advantageous rates.